



# TREKHAKEN - ATTELAGES

n.v. G. DECONINCK

Molenwegel, 21

8790 Waregem - België

☎ 056 / 60 42 12 (5 l.)

TREKHAAK N°: 556

ATTELAGÉ N°: 556

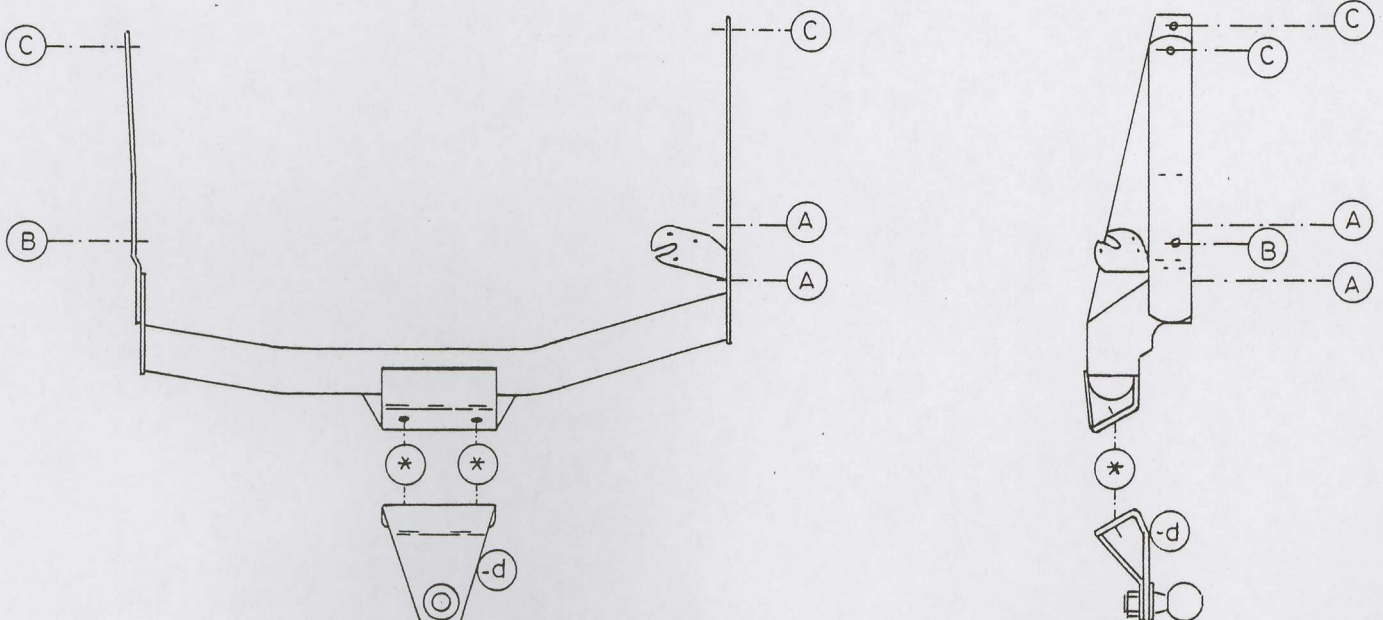
voor: RENAULT 19 / 16V / 5 deurs '92-

## SAMENSTELLING:

- 1 trekhaak
- 1 bolhouder-zweestuk-d
- 1 bol 50mm compleet (\*) of de
- 2 moeren met bouten M14-35 | escamotable T35
- 2 moeren met bouten M10-70 (C)
- 1 moer met bout M10-90 (B)
- 3 rondsels 60-12 (B-C)
- 2 verhoogde rondsels 60-16/47 (C)
- 1 verhoogd rondsel 60-16/63 (B)
- 3 borgrondsels 10mm (B-C)
- 2 borgrondsels 14mm (\*)

## MONTAGEHANDLEIDING:

1. Reservewiel wegnemen en uitlaat aan rubbers losmaken achteraan onder de wagen. De twee binnenste bouten die sleepoog bevestigen aan chassis uitschroeven.
2. De montagepunten C passen op de grote voorziene gaten in zijwanden chassis. Hier de verhoogde rondsels inbrengen. De bouten met losse rondsels via buitenkant chassis plaatsen door de verhoogde rondsels. B past eveneens op voorziene boring in zijwand chassis juist voor uitlaatophanging. Deze boring echter volledig doorboren ( $\varnothing 10,5\text{mm}$ ) in buitenwand chassis. De boring in binnenzijde vermeerderen tot  $\varnothing 17\text{mm}$  en het verhoogd rondsel hier inbrengen. Bout mer los rondsel via buitenkant inbrengen.
3. Trekhaak plaatsen met A passend op de vrijgekomen gaten van sleepoog montage; hier dezelfde bouten terug inschroeven. B en C passend op voornoemde bouten (zie 2.) en bevestigen.
4. De punten \* passen tegen binnenkant bumper; deze gaten doorboren ( $\varnothing 15\text{mm}$ ). Daarna bol met zweestuk-d tegen buitenkant bumper plaatsen, bouten inbrengen en alles degelijk vastschroeven.
5. Reservewiel en uitlaat terugplaatsen.



N.B. (\*) standaard uitrustingen (kunnen vervangen worden door originele aanpasstukken)

équipements standard (peuvent être remplacés par des pièces d'adaptation d'origine

zie ommezijde  
voir au verso