



TREKHAKEN - ATTELAGES

n.v. G. DECONINCK
Molenwegel, 21
8790 Waregem - België
☎ 056 / 60 42 12 (5 l.)

TREKHAAK N°: 422

voor : RENAULT 14 '76-83

SAMENSTELLING :

- 1 trekhaak
 - 1 bolhouder - zweestuk
 - 1 bol Ø 50 compleet
 - 2 moeren met bouten M 14-35
- } (*)
- 2 monteerstukken - d (B)
 - 4 moeren met bouten M10x30 (B)
 - 2 moeren M10 (A)
 - 6 borgrondsels Ø 10 (B)
 - 2 borgrondsels Ø 14 (*)

MONTAGEHANDLEIDING :

- 1/ Grondbekleding in koffer wegnemen.
- 2/ Trekhaak plaatsen met : A op de horizontale bouten van regeling torsievering achteraan, (Eventueel de bestaande moeren afschroeven) normaal kunnen de bijgeleverde moeren met de trekhaak bijgeschroefd worden ; B tegen de grond van de koffer. Deze punten doorboren met Ø 10,5.
- 3/ Bij B bouten en monteerstukken -d via de koffer inbrengen.
- Monteren van * en alles degelijk vastschroeven.
- 4/ Grondbekleding terugplaatsen.

ATTELAGÉ N°: 422

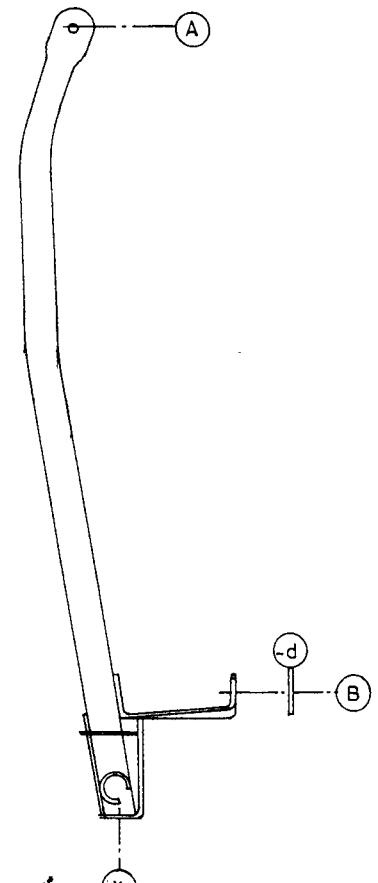
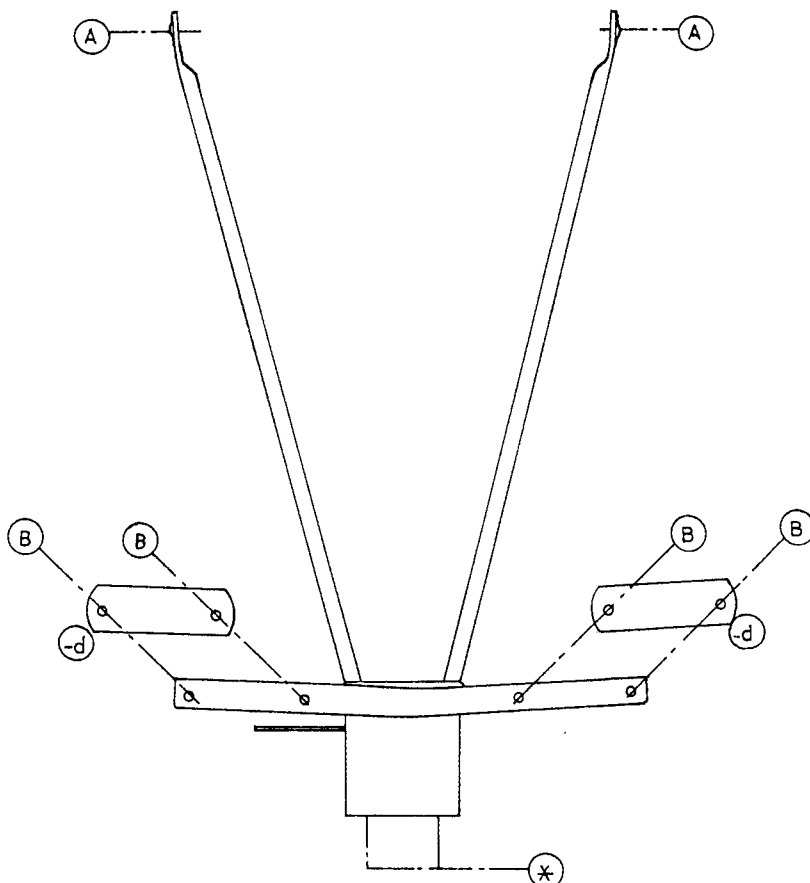
pour : RENAULT 14 '76-83

COMPOSITION :

- 1 Attelage
 - 1 Equerre porte-boule
 - 1 Boule Ø 50 complète
 - 2 Ecrous avec boulons M 14-35
- } (*)
- 2 pièces de montage -d (B)
 - 4 écrous avec boulons M10x30 (B)
 - 2 écrous M10 (A)
 - 6 rondelles de sécurité Ø 10 (B)
 - 2 rondelles de sécurité Ø 14 (*)

MANUEL DE MONTAGE :

- 1/ Enlever la couverture de fond du coffre.
- 2/ Positionner l'attelage avec : A sur les boulons horizontaux de la régulation de suspension-torsion à l'arrière (dévisser éventuellement les écrous existants), normalement les écrous livrés peuvent être visser avec l'attelage ; B contre le fond du coffre. Forer ces points avec Ø 10,5.
- 3/ Mettre en B les boulons et les pièces de montage -d via le coffre. Monter le * et bien serrer le tout.
- 4/ Remettre la couverture de fond du coffre.



N.B. (*) standaard uitrustingen (kunnen vervangen worden door originele aanpasstukken)

équipements standard (peuvent être remplacés par des pièces d'adaptation d'origine)

(*) zie ommezijde
voir au verso