

TREKHAAK - ATTELLAGE N° 1000 OPEL SINTRA + PONTIAC TRANS SPORT '97-

SAMENSTELLING :

1 trekhaak ref. 1000	(*)
1 bolstaag T43 of T35 escamotable of zweehouder met bolflens 50T	(*)
4 bouten M12-40	(*)
2 bouten M12-30	(E')
2 bouten met moeren M12-30	(E)
5 bouten met moeren M10-30	(B-C)
2 bouten met moeren M12-130	(A)
1 monteerstuk -i	(E-E')
1 monteerstuk -j	(E-E')
1 monteerstuk -h'	(A)
1 monteerstuk -h	(A)
2 buisjes 2 1/2, 5-90	(A)
5 borgrondseis 10mm	(B-C)
10 borgrondseis 12mm	(A-E-E',*)
1 Veiligheidsschakel	(*)

COMPOSITION :

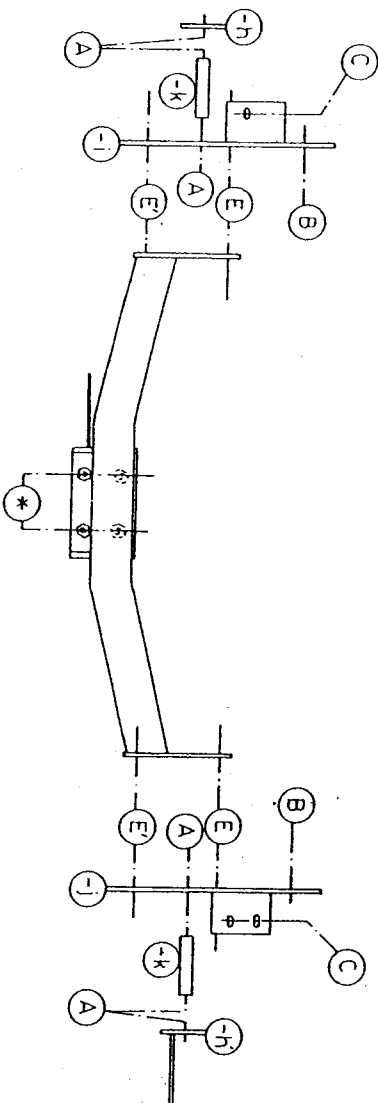
1 attelage ref. 1000	(*)
1 tige-rotule T43 ou T35 escamotable ou support-équerre avec bouille 50T	(*)
4 boulons M12-40	(*)
2 boulons M12-30	(E')
2 boulons avec écrous M12-30	(E)
5 boulons avec écrous M10-30	(B-C)
2 boulons avec écrous M12-130	(A)
1 pièce de montage -i	(E-E')
1 pièce de montage -j	(E-E')
1 pièce de montage -h'	(A)
1 pièce de montage -h	(A)
2 petits tubes 2 1/2, 5-90	(A)
5 rondelles de sûreté 10mm	(B-C)
10 rondelles de sûreté 12mm	(A-E-E',*)
1 Anneau de sécurité	(*)

MONTAGEHANDLEIDING :

1. Sleepoog rechts achter onderaan de wagen definitief verwijderen en de schuifmoeren uit chassis halen. Reserwiel wegnemen.
2. De punten (A) passen met de horizontaal voorziene gaten achteraan chassis. Via de buitenkanten de bouten met monteerstukken -h en -h' in deze gaten plaatsen en bij beide via de binnenkant de buisjes op deze bouten aanbrengen, via de vierkante openingen in chassis, juist boven deze gaten. De hout een weinig schuin plaatsen tot deze bereikbaar wordt in de vierkante opening en buisje op hout schuiven, dan bout horizontaal brengen en door chassis schuiven. De monteerstukken -i en -j op deze bouten aanbrengen en moeren bevestigen. De montagepunten (C) passen met de voorziene schroefgaten in onderkant chassis. (D) komt tegen de grondplaat van de laadvloer en (B) tegen zijkant chassis. De gaten (B-D) doorboren diam. 10,5mm, doch vooraf de vloerbekleding boven de te boren gaten losmaken. Na het boren bij (B) de moerondseis in chassis plaatsen via de ronde opening in onderkant chassis en alle bouten indringen.
3. Trekhaak monteren passend met (E) op de geplaatste monteerstukken -i en -j en bouten bevestigen. Monteren van (*) en alles degeijik vastschroeven.
4. Reserwiel en vloerbekleding terugplaatsen.

MANUEL DE MONTAGE :

1. Enlever définitivement l'anneau de traction à l'arrière à droite et enlever les écrous à coulisse du chassis. Enlever la roue de rechange.
2. Les points (A) correspondent aux trous horizontals prévus à l'arrière du chassis. Mettre les boulons avec pièces de montage -h et -h' dans ces trous par les côtés extérieurs et ajouter les petits tubes sur les boulons côté intérieur par les trous carrés dans le chassis juste au dessus. Pencher le boulon pour glisser la tube sur le boulon dans le trou carré, mettre le boulon horizontalement et le glisser dans le chassis. Mettre les pièces de montage -i et -j sur ces boulons et fixer les écrous. Les points de montage (C) correspondent aux trous filetés prévus côté inférieur du chassis. (D) vient contre la tôle de fond du coffre et (B) contre le côté du chassis. Détacher le revêtement de fond et forer (B-D) en diam. 10,5mm. Ajouter les rondelles d'écrou dans le chassis au point (B) et mettre tous les boulons.
3. Monter l'attelage avec (E) sur les pièces de montage -i et -j et fixer les boulons. Monter (*) et bien serrer le tout.
4. Remettre le revêtement de fond et la roue de rechange.



Goedkeuringsnr. **e4*94/20*0568*00**
N° d'homologation
valeur 'D' waarde **10**
valeur 'S' waarde **100**

