



# TREKHAKEN - ATTELAGES

n.v. G. DECONINCK

Molenwegel, 21

8790 Waregem - België

☎ 056 / 60 42 12 (5 l.)

## TREKHAAK N°: 71

voor : PONTIAC PHOENIX

### SAMENSTELLING :

- 1 trekhaak
- 1 bolhouder - zweestuk
- 1 bol Ø 50 compleet
- 2 moeren met bouten M 14 - 35
- 3 moeren met bouten M10-30 (B-C)
- 2 bouten M8-30 (A)
- 2 rondsels 24-8 (A)
- 3 rondsels 60-12 (B-C)
- 2 borgrondsels Ø 8 (A)
- 3 borgrondsels Ø 10 (B-C)
- 2 borgrondsels Ø 14 (\*)

### MONTAGEHANDLEIDING :

- 1/ De 2 binnenste bouten uitnemen uit de draagstukken welke de bumper met de carrosserie verbinden achteraan.
- 2/ De trekhaak plaatsen met (A) passend op de vrijgekomen gaten vermeld in 1/ en vastschroeven met de bijgeleverde bouten M8-30, (B) komt tegen de onderkant van de bumper en (C) tegen de grondplaat van de koffer.
- 3/ (B-C) dooboren (Ø 10,5) en de bouten plaatsen met de rondsels in de koffer en in de bumper.
- 4/ Monteren van (\*) en alles degelijk aanschroeven.

## ATTELAGÉ N°: 71

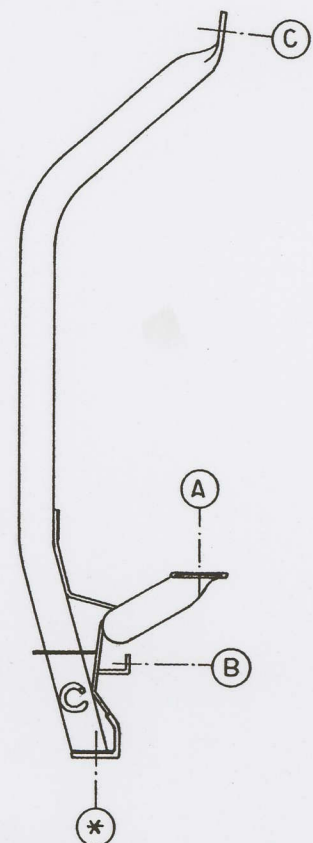
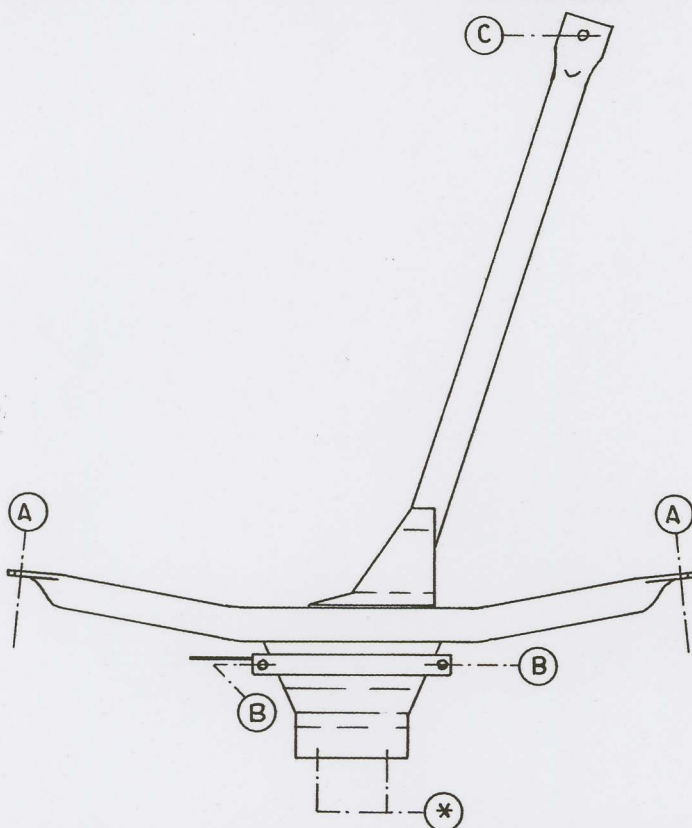
pour : PONTIAC PHOENIX

### COMPOSITION :

- 1 Attelage
- 1 Equerre porte-boule
- 1 Boule Ø 50 complète
- 2 Ecrous avec boulons M 14 - 35
- 3 Ecrous avec boulons M10-30 (B-C)
- 2 Boulons M8-30 (A)
- 2 Rondelles 24-8 (A)
- 3 Rondelles 60-12 (B-C)
- 2 Rondelles de sécurité Ø 8 (A)
- 3 Rondelles de sécurité Ø 10 (B-C)
- 2 Rondelles de sécurité Ø 14 (\*)

### NOTICES DE MONTAGE :

- 1/ Enlever les 2 boulons intérieurs des pièces de support qui tiennent le pare-choc et la carrosserie en arrière de la voiture.
- 2/ Positionner l'attelage avec (A) sur les trous d'écrou et fixer avec les boulons M8-30, (B) vient contre le dessous du pare-choc et (C) contre la tôle de fond du coffre.
- 3/ Forer (B-C) en Ø 10,5 et mettre les boulons et les rondelles dans le coffre et le pare-choc.
- 4/ Monter (\*) et bien serrer le tout.



De door GDW gebruikte verf is enkel een grondlaag. Het is noodzakelijk na montage de trekhaak te voorzien van een extra beschermlaag. GDW a mis seulement une couche de peinture primaire. Il est nécessaire d'appliquer encore une couche supplémentaire après montage.

zie ommezijde  
voir au verso