



# TREKHAKEN - ATTELAGES

n. v. G. DECONINCK

Molenwegel, 21

8790 Waregem - België

☎ 056 / 60 42 12 (5 l.)

TREKHAAK N°: 31

PONTIAC GRAND PRIX 2-deurs

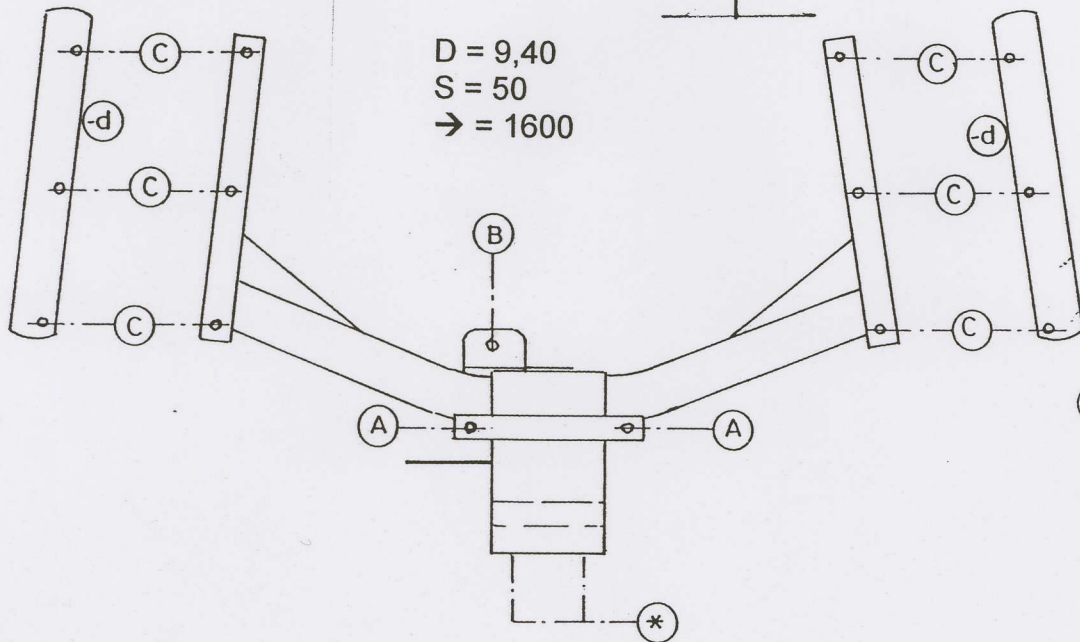
voor: BUICK REGAL 2-deurs

## SAMENSTELLING :

- 1 trekhaak
  - 1 bolhouder - zweestuk
  - 1 bol Ø 50 compleet
  - 2 moeren met bouten M 14-35
- } (\*)
- 9 moeren met bouten M 10-30 (A-B-C)
  - 2 rondsels 60/25-12 (A)
  - 1 rondsel 60-12 (B)
  - 2 monteerstukken -d (C)
  - 9 borgrondsels Ø 12 (A-B-C)
  - 2 borgrondsels Ø 14 (\*)

## MONTAGEHANDLEIDING

- 1/ Grondbekleding koffer en reservewiel wegnemen
- 2/ De twee kunststofstukken onder achteraan de bumper definitief verwijderen. Midden de bumper het beschermplaatje van bedrading eveneens verwijderen.
- 3/ Rechts onderaan de wagen het warmteschild boven de uitlaat afnemen.
- 4/ Trekhaak in het midden plaatsen (afmeten !) met A tegen de onderkant bumper, op metalen gedeelte, met B tegen reservewielruimte en met C tegen de grondplaat koffer naast de chassisbalken.  
Alle gaten doorboren (Ø 10,5)
- 5/ De bouten met rondsels en monteerstuk -d via de koffer plaatsen, uitgezonderd voor A gebeurt dit via de openingen in de bumper.  
Monteren (\*) en alles degelijk vastschroeven.
- 6/ Warmteschild (zie 3), groundbekleding koffer en reservewiel terug plaatsen



ATTELAGE N° 31

PONTIAC GRAND PRIX 2-portes

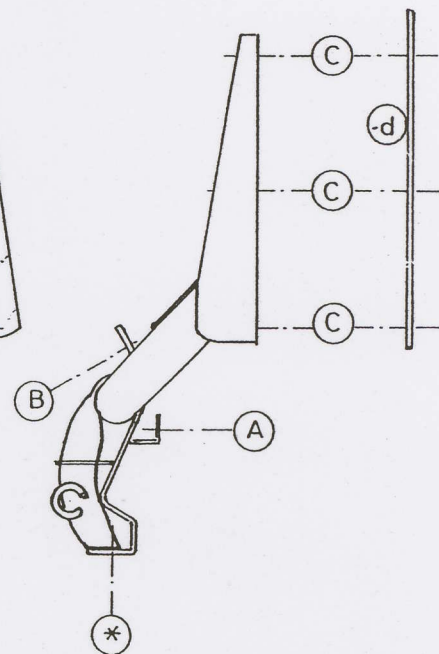
pour: BUICK REGAL 2-portes

## COMPOSITION :

- 1 Attelage
  - 1 Equerre porte-boule
  - 1 Boule Ø 50 complète
  - 2 Écrous avec boulons M 14-35
- } (\*)
- 9 écrous avec boulons M 10-30 (A-B-C)
  - 2 rondelles 60/25-12 (A)
  - 1 rondelle 60-12 (B)
  - 2 pièces de montage -d (C)
  - 9 rondelles de sécurité Ø 12 (A-B-C)
  - 2 rondelles de sécurité Ø 14 (\*)

## MANUEL DE MONTAGE

- 1/ Enlever la couverture de fond du coffre et la roue de rechange
- 2/ Enlever définitif les deux pièces en PVC qui se trouvent en dessous à l'arrière du pare-chocs.  
Enlever aussi au milieu du pare-chocs le protecteur des conduites d'électricité.
- 3/ Démontez le protecteur de chaleur au dessus de l'échappement.
- 4/ Positionner l'attelage au milieu (mesurer !) avec A contre le dessous du pare-chocs, avec B contre l'espace de la roue de rechange et avec C contre la tôle de fond du coffre, juste à côté des longerons.  
Forer les trous (10,5)
- 5/ Mettre les boulons, rondelles et pièce de montage -d via le coffre, exception la pièce A via l'ouverture dans le pare-chocs.  
Monter (\*) et bien serrer le tout.
- 6/ Remettre le protecteur de chaleur, la couverture de fond du coffre et la roue de rechange.



De door GDW gebruikte verf is enkel een grondlaag. Het is noodzakelijk na montage de trekhaak te voorzien van een extra beschermplaat. GDW a mis seulement une couche de peinture primaire. Il est nécessaire d'appliquer encore une couche supplémentaire après montage.

zie ommezijde  
voir au verso