



TREKHAKEN - ATTELAGES

n.v. G. DECONINCK
 Molenwegel, 21
 8790 Waregem - België
 ☎ 056 / 60 42 12 (5 l.)

TREKHAAK N°: 981

ATTELAGÉ N°: 981

voor: PONTIAC Grand Am LE '87-

pour: PONTIAC Grand Am LE '87-

SAMENSTELLING :

- 1 trekhaak
 - 1 bolhouder - zweestuk
 - 1 bol Ø 50 compleet
 - 2 moeren met bouten M 14 - 35
- } (*)
- 2 moeren met bouten M12-30 (C)
 - 2 moeren met bouten M10-30 (B)
 - 1 moer met bout M10-90 (D)
 - 3 rondsels 60-12 (B-D)
 - 1 verhoogd rondsel 60-16/58 (D)
 - 1 monteerstuk -e (C)
 - 1 monteerstuk -f (C')
 - 3 borgrondsels Ø 10 (B-D)
 - 2 borgrondsels Ø 12 (C)
 - 2 borgrondsels Ø 14 (*)

COMPOSITION :

- 1 Attelage
 - 1 Equerre porte-boule
 - 1 Boule Ø 50 complète
 - 2 Ecrus avec boulons M 14 - 35
- } (*)
- 2 écrous avec boulons M12-30 (C)
 - 2 écrous avec boulons M10-30 (B)
 - 1 écrou avec boulon M10-90 (D)
 - 3 rondelles 60-12 (B-D)
 - 1 rondelle rehaussée 60-16/58 (D)
 - 1 pièce de montage -e (C)
 - 1 pièce de montage -f (C')
 - 3 rondelles de sécurité Ø 10 (B-D)
 - 2 rondelles de sécurité Ø 12 (C)
 - 2 rondelles de sécurité Ø 14 (*)

MONTAGEHANDLEIDING :

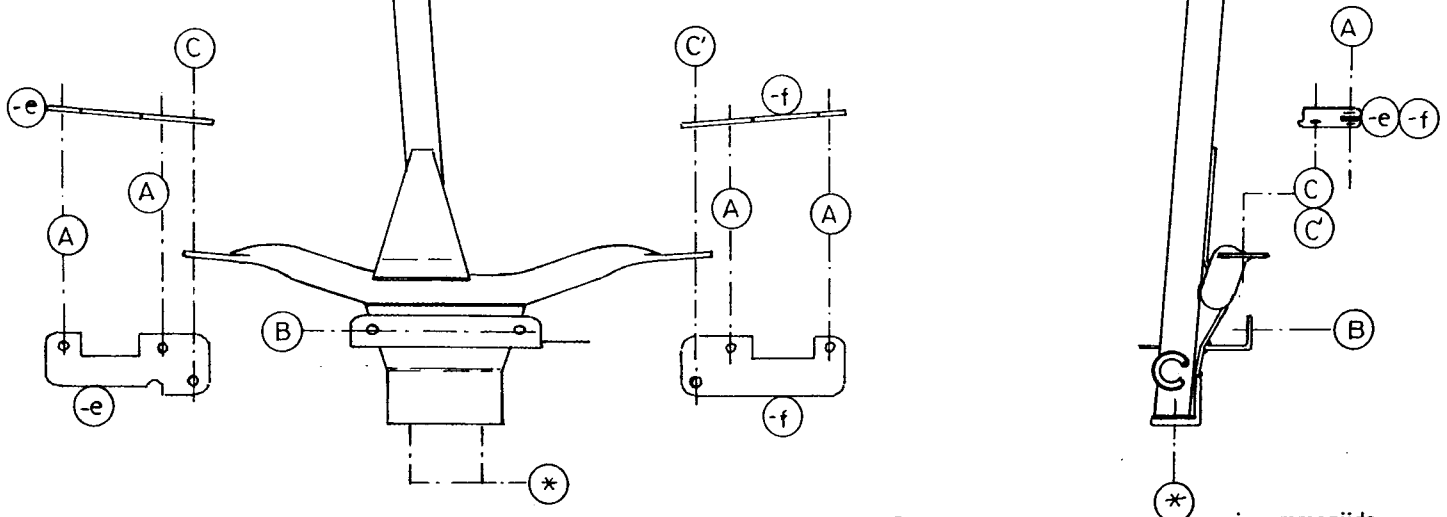
1/ Monteerstukken -e en -f onder- en achteraan de wagen op voorkant dwarsprofiel plaatsen en meespannen met bouten, die bumperdraagstukken aan chassis vasthouden. Monteerstuk -e aan kant van uitlaat plaatsen. Montagepunten B passen met kunststofdoppen midden onderaan bumper van kunststofbevestiging. Deze gaten vrijmaken en boren met Ø 10,5. Bouten met rondsels hier plaatsen. Montagepunt D past op boring in dwarsbalk gelegen juist voor reserve wielruimte. Hier via onderkant het verhoogd rondsel inbrengen en door dit rondsel boren (Ø 10,5) tot in koffer. Bout met gewoon rondsel in koffer plaatsen.

2/ Trekhaak plaatsen en aan de monteerstukken -e en -f bevestigen. B en D vastmaken aan vermelde bouten (zie 1/). Monteren van * en alles dege-lijk vastschroeven.

MANUEL DE MONTAGE :

1/ Placer les pièces de montage - e et -f en dessous et à l'arrière de la voiture sur le devant du profil transversal et serrer avec les boulons, qui tiennent les supports-pare-chocs au chassis. Placer la pièce de montage -e au côté de l'échappement. Points de montage B vont avec les bouchons en PVC au milieu en dessous du bumper de la fixation en PVC. Libérer et forer (Ø 10,5) ces trous. Mettre ici les boulons avec rondelles. Point de montage D va avec le forage dans la traverse just devant l'espace de la roue de rechange. Placer ici via le dessous la rondelle rehaussée et forer (Ø 10,5) à travers cette rondelle jusque dans le coffre. Mettre le boulon avec la rondelle normale dans le coffre.

2/ Placer l'attelage et fixer aux pièces de montage -e et -f. Attacher B et D aux boulons mentionnés (voir 1/). Monter le * et bien serrer le tout.



N.B. (*) standaard uitrustingen (kunnen vervangen worden door originele aanpasstukken)

équipements standard (peuvent être remplacer par des pièces d'adaptation d'origine

zie ommezijde
 voir au verso