



TREKHAKEN - ATTELAGES

n.v. G. DECONINCK
Molenwegel, 21
8790 Waregem - België
☎ 056 / 60 42 12 (5 l.)

TREKHAAK N°: 366

voor: PEUGEOT J7 + J9 ctte '66-87

SAMENSTELLING :

- 1 trekhaak
- 1 bolhouder - zweestuk
- 1 bol Ø 50 compleet
- 2 moeren met bouten M 14-35 } (*)
- 8 moeren met bouten M10-30 (A-B-C)
- 8 rondsels 60/25-12 (A-B-C)
- 8 borgrondsels Ø 10 (A-B-C)
- 2 borgrondsels Ø 14 (*)

MONTAGEHANDLEIDING :

- 1/ Trekhaak plaatsen (midden afmeten !) met : A tegen onderkant dwarsbalk achteraan ; B tegen voorkant dwarsprofiel en C tegen onderkant langsliggend profiel juist naast brandstoftank.
- 2/ Alle gaten doorboren (Ø 10,5).
- 3/ Alle bouten met rondsels plaatsen.
Monteren van * en alles degelijk vastschroeven.

(zie ommezijde)

ATTELAGE N°: 366

pour: PEUGEOT J7 + J9 ctte '66-87

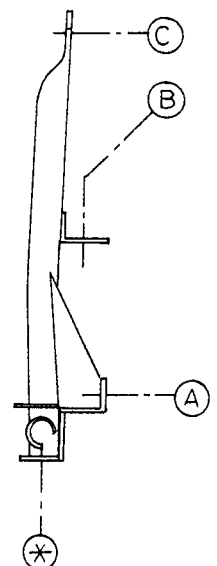
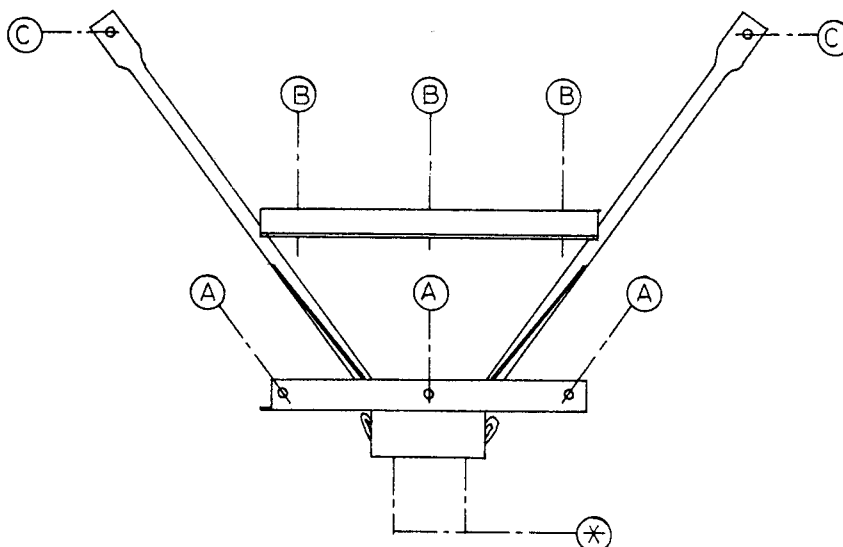
COMPOSITION :

- 1 Attelage
- 1 Equerre porte-boule
- 1 Boule Ø 50 complète
- 2 Ecrous avec boulons M 14-35 } (*)
- 8 écrous avec boulons M10-30 (A-B-C)
- 8 rondelles 60/25-12 (A-B-C)
- 8 rondelles de sécurité Ø 10 (A-B-C)
- 2 rondelles de sécurité Ø 14 (*)

MANUEL DE MONTAGE :

- 1/ Positionner l'attelage (mesurer le milieu !) avec : A contre le dessous de la traverse à l'arrière ; B contre le devant du profil transversal et C contre le dessous du profil longitudinal juste à côté du réservoir.
- 2/ Forer tous les trous (Ø 10,5).
- 3/ Placer tous les boulons avec rondelles.
Monter le * et bien serrer le tout.

(voir au verso)



N.B. (*) standaard uitrustingen (kunnen vervangen worden door originele aanpasstukken)

équipements standard (peuvent être remplacés par des pièces d'adaptation d'origine)