



TREKHAKEN - ATTELAGES

n. v. G. DECONINCK
 Molenwegel, 21
 8790 Waregem - België
 ☎ 056 / 60 42 12 (5 l.)

TREKHAAK N°: 962

voor : FIAT DUCATO Ctte
 PEUGEOT J 5 Ctte
 Citroen C 25 Ctte

SAMENSTELLING :

- 1 trekhaak
- 1 bolhouder - zweestuk
- 1 bol Ø 50 compleet
- 2 moeren met bouten M 14 - 35
- 2 moeren met bouten M10-30 (C)
- 2 moeren met balkkopbouten M10-30 (D)
- 4 moeren met balkkopbouten M10-110 (A-B)
- 4 rondsels 60-12 (C-D)
- 4 verhoogde rondsels 60-16/83 (A-B)
- 8 borgrondsels Ø 10 (A-B-C-D)
- 2 borgrondsels Ø 14 (*)

MONTAGEHANDLEIDING :

1/ De trekhaak in het midden aanbrengen (nameten) met (A-B) tegen de onderkant van de chassisbalken met (A) volledig achteraan tot tegen de trekogen. (C) komt tegen de onderkant van de bumper en (D) tegen de onderkant van de laadvloer.

2/ Alle gaten doorboren Ø 10,5 en bij (A-B) enkel de boringen in de bovenplaat vermeerderen tot Ø 17 om de verhoogde rondsels toe te laten.

3/ De bouten met rondsels inbrengen via de laadruimte, uitgezonderd bij (C) via de binnenkant van de bumper. Monteren van (*) en alles degelijk aanschroeven.

ATTELAGE N°: 962

pour : FIAT DUCATO Ctte
 PEUGEOT J 5 Ctte
 Citroen C 25 Ctte

COMPOSITION :

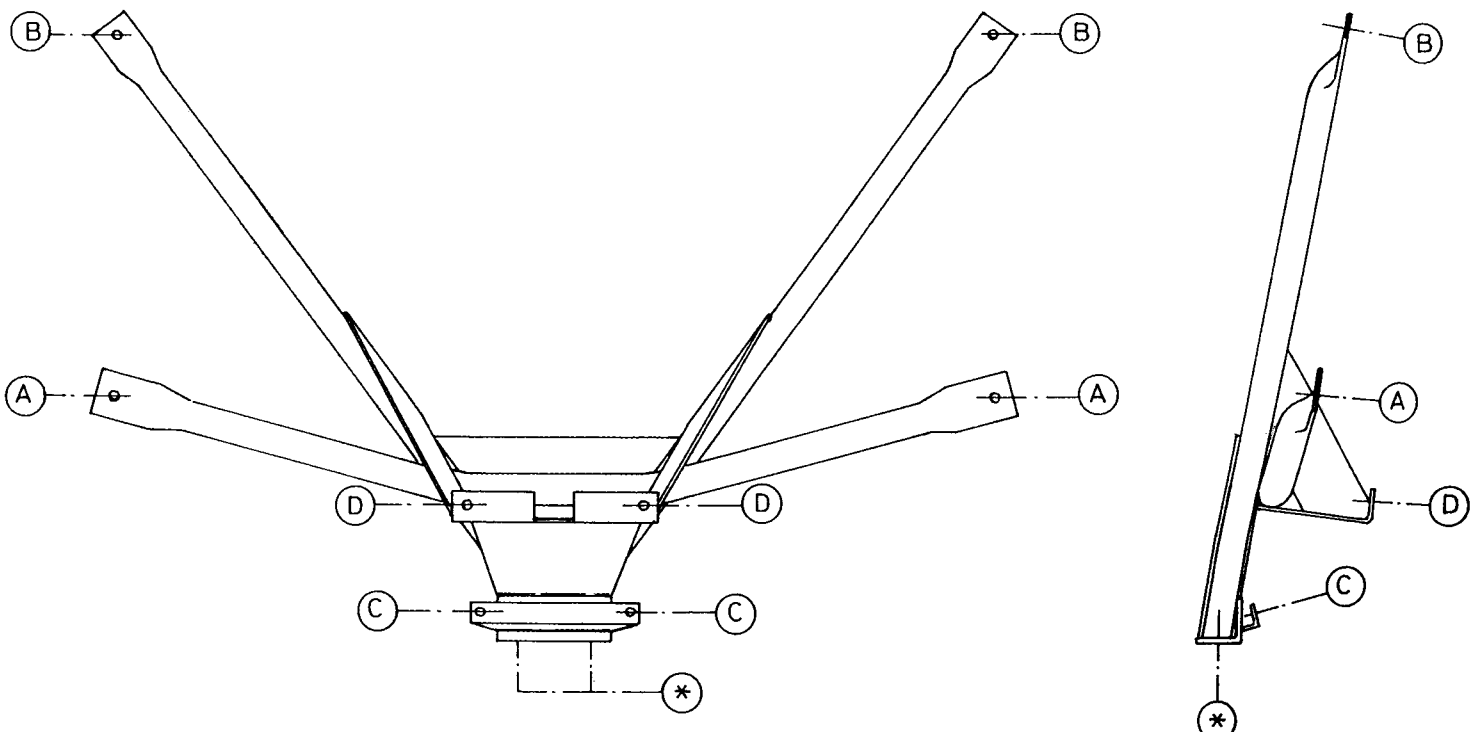
- 1 Attelage
- 1 Equerre porte-boule
- 1 Boule Ø 50 complète
- 2 Ecrous avec boulons M 14 - 35
- 2 Ecrous avec boulons M10-30 (C)
- 2 Ecrous avec boulons à tête ronde M10-30 (D)
- 4 Ecrous avec boulons à tête ronde M10-110 (A-B)
- 4 Rondelles 60-12 (C-D)
- 4 Rondelles rehaussées 60-16/83 (A-B)
- 8 Rondelles de sécurité Ø 10 (A-B-C-D)
- 2 Rondelles de sécurité Ø 14 (*)

NOTICES DE MONTAGE :

1/ Mesurer et positionner l'attelage juste au milieu avec (A-B) contre le dessous des longerons du chassis avec (A) complètement à l'arrière contre les anneaux de traction. (C) vient contre le dessous du pare-chocs et (D) contre le dessous du plateau de charge.

2/ Forer tous les trous en Ø 10,5 et agrandir les forages (A-B) seulement dans la tôle de dessus jusqu'en Ø 17 pour permettre de placer les rondelles rehaussées.

3/ Mettre les boulons avec rondelles via l'intérieur et via l'intérieur du pare-chocs en (C). Monter (*) et bien serrer le tout.



N.B. (*) standaard uitrustingen (kunnen vervangen worden door originele aanpasstukken)

équipements standard (peuvent être remplacés par des pièces d'adaptation d'origine

zie omschrijving
 voir verso