



TREKHAKEN - ATTELAGES

n.v. G. DECONINCK

Molenwegel, 21

8790 Waregem - België

☎ 056 / 60 42 12 (5 l.)

TREKHAAK N°: 369

ATTELAGE N° 369

voor : PEUGEOT 504 FAMILIAL + COMMERCIAL

pour : PEUGEOT 504 FAMILIAL + COMMERCIAL

SAMENSTELLING :

- 1 trekhaak
- 1 bolhouder - zweestuk
- 1 bol Ø 50 compleet
- 2 moeren met bouten M 14 - 35
- 2 moeren met bouten M 10 - 30 (B en C)
- 1 moer met bout M 10 - 40 (B')
- 8 moeren met commercebouten M 10 - 30 (A)
- 6 rondsels 60 - 12 (A)
- 4 rondsels 60 - 25 - 12 (B, B' en A')
- 1 monteerstuk f (C)
- 11 borgrondsels Ø 10 (A, B en C)
- 2 borgrondsels Ø 14 (*)

COMPOSITION :

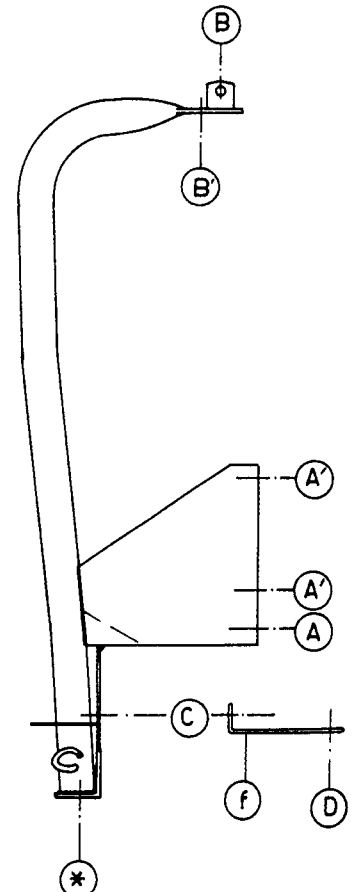
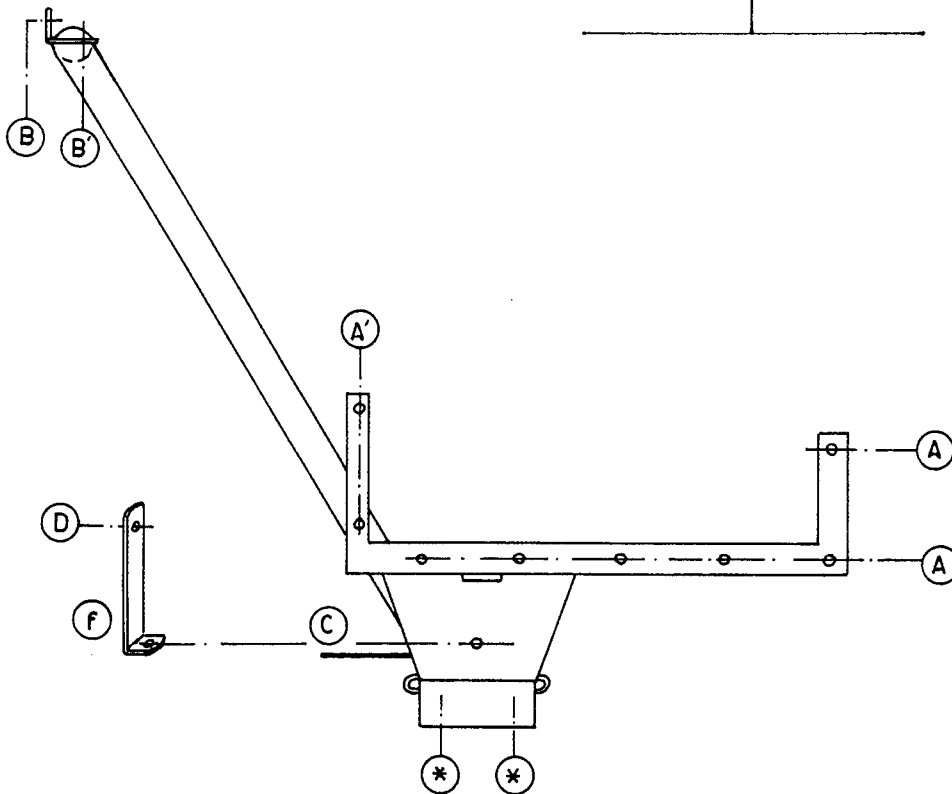
- 1 Attelage
- 1 Equerre porte-boule
- 1 Boule Ø 50 complète
- 2 Ecrous avec boulons M 14 - 35
- 2 écrous avec boulons M 10 - 30 (B et C)
- 1 écrou avec boulons M 10 - 40 (B')
- 8 écrous avec boulons à tête ronde M 10 - 30 (A)
- 6 rondelles 60 - 12 (A)
- 4 rondelles 60 - 25 - 12 (B, B' et A')
- 1 pièce de montage f (C)
- 11 rondelles de sécurité Ø 10 (A, B et C)
- 2 rondelles de sécurité Ø 14 (*)

MONTAGEHANDLEIDING :

- 1° Reservewiel wegnemen.
- 2° Monteerstuk f bevestigen met D aan de bout in het midden van de bumper.
- 3° De trekhaak plaatsen met A tegen grondplaat koffer, B tegen zijwand wielbak, B' tegen dwarsribbe juist voor benzinetank en C tegen monteerstuk f.
- 4° A, B en B' doorboren (Ø 10,5), de bouten inbrengen met de rondsels in de laadruimte.
- 5° Monteren van (*) en alles degelijk aanschroeven.

NOTICE DE MONTAGE :

- 1° Démonter la roue de rechange.
- 2° Placer la pièce de montage f avec D sur le boulon au milieu du pare-choc.
- 3° Placer l'attelage avec A contre la tôle du coffre, B contre le côté du bac de la roue, B' contre la nervure transversale juste avant le réservoir et C contre la pièce de montage f.
- 4° Forer A, B et B' en Ø 10,5, mettre les boulons avec les rondelles dans la tôle du coffre.
- 5° Monter et bien (*) serrer le tout.



N.B. (*) standaard uitrustingen (kunnen vervangen worden door originele aanpasstukken)

équipements standard (peuvent être remplacer par des pièces d'adaptation d'origine