



TREKHAKEN - ATTELAGES

n.v. G. DECONINCK
Molenwegel, 21
8790 Waregem - België
☎ 056 / 60 42 12 (5 l.)

TREKHAAK N°: 373

voor: PEUGEOT 504 '74 - 82

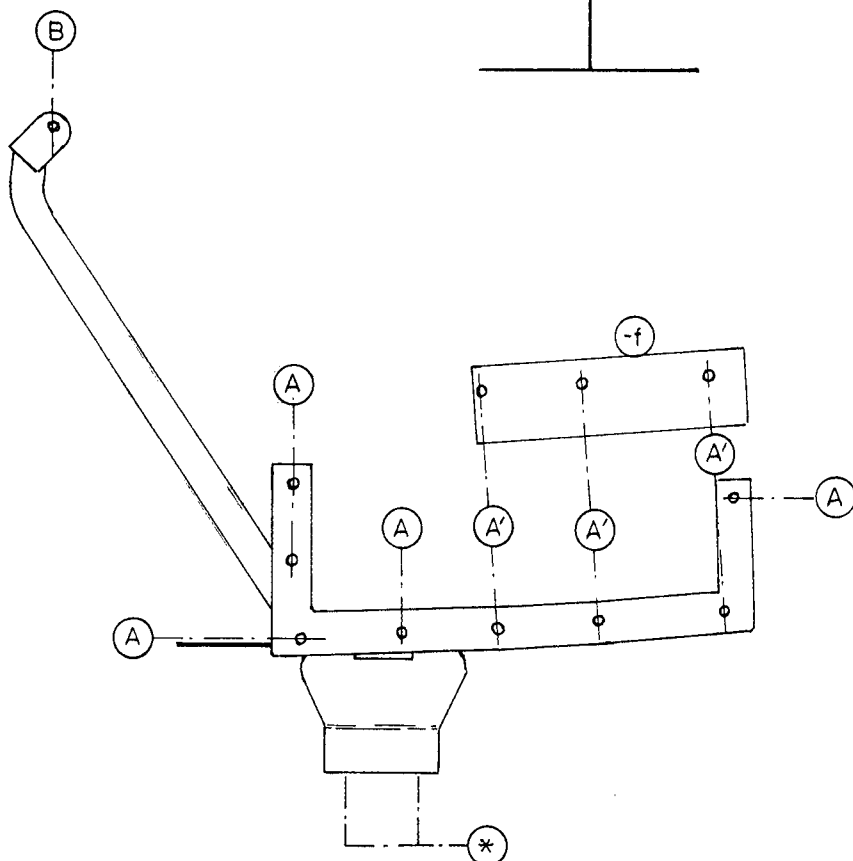
SAMENSTELLING :

- 1 trekhaak
- 1 bolhouder - zweestuk
- 1 bol Ø 50 compleet
- 2 moeren met bouten M 14 - 35 } (*)
- 9 moeren met bouten M10-30 (A-A'-B)
- 5 rondsels 60-12 (A)
- 1 rondsel 60/25-12 (B)
- 1 monteerstuk -f (A')
- 9 borgrondsels Ø 10 (A-A'-B)
- 2 borgrondsels Ø 14 (*)

MONTAGEHANDLEIDING :

- 1/ Reservewiel en slot van reservewielhouder wegnemen alsook de grondbekleding in de koffer.
- 2/ Trekhaak in het midden (afmeten !) plaatsen met : A en A' tegen grond van reservewielruimte ; B ook tegen grond van koffer juist vóór de brandstoftank in de hoek, gevormd door het karrosserieplaatwerk.
- 3/ Alle gaten doorboren (Ø 10,5)
- 4/ Alle bouten met rondsels en monteerstuk -f via de koffer plaatsen en de bouten bevestigen. Monteren van * en alles degelijk vastschroeven.
- 5/ Alles uit 1/ terugplaatsen.

(zie ommezijde)



ATTELAGE N°: 373

pour: PEUGEOT 504 '74-82

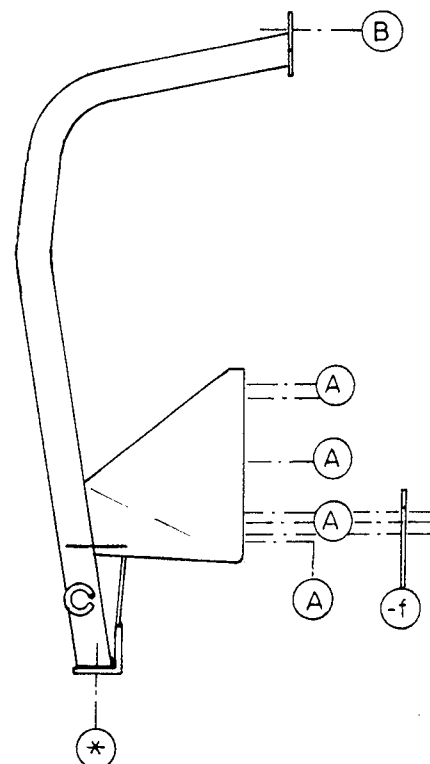
COMPOSITION :

- 1 Attelage
- 1 Equerre porte-boule
- 1 Boule Ø 50 complète
- 2 Ecrous avec boulons M 14 - 35 } (**)
- 9 écrous avec boulons M10-30 (A-A'-B)
- 5 rondelles 60-12 (A)
- 1 rondelle 60/25-12 (B)
- 1 pièce de montage -f (A')
- 9 rondelles de sécurité Ø 10 (A-A'-B)
- 2 rondelles de sécurité Ø 14 (*)

MANUEL DE MONTAGE :

- 1/ Enlever la roue de rechange, la clef du porteur de la roue de rechange et la couverture de fond du coffre.
- 2/ Positionner l'attelage au milieu (mesurer !) avec : A et A' contre le fond de l'espace de la roue de rechange ; B aussi contre le fond du coffre juste devant le réservoir dans le coin, formé par la tôle de la carrosserie.
- 3/ Forer tous les trous (Ø 10,5).
- 4/ Mettre tous les boulons avec rondelles et la pièce de montage -f via le coffre et attacher les boulons. Monter le * et bien serrer le tout.
- 5/ Remettre le tout mentionné à 1/ .

(voir au verso)



N.B. (*) standaard ultrusting (kunnen vervangen worden door originele aanpasstukken)

équipements standard (peuvent être remplacé par des pièces d'adaptation d'origine)