



TREKHAKEN - ATTELAGES

n.v. G. DECONINCK

Molenwegel, 21

8790 Waregem - België

☎ 056 / 60 42 12 (5 l.)

TREKHAAK N°: 376

voor: PEUGEOT 504 bâchée '80-87

SAMENSTELLING :

- 1 trekhaak
 - 1 bolhouder - zweestuk
 - 1 bol Ø 50 compleet
 - 2 moeren met bouten M 14 - 35
- } (*)
- 4 moeren met bouten M10-30 (A)
 - 1 moer met balkopbout M10-130 (B)
 - 1 monteerstuk -e (A)
 - 1 verhoogd rondsel 60-16/100 (B)
 - 5 borgrondsels Ø 10 (A-B)
 - 2 borgrondsels Ø 14 (*)

MONTAGEHANDLEIDING :

- 1/ Reservewiel wegnemen.
 - 2/ Trekhaak plaatsen met : A tegen onderkant dwarsbalk op voorziene gaten en monteerstuk -e boven op dwarsbalk eveneens passend met deze gaten en bouten plaatsen ; B tegen onderkant langsligger.
 - 3/ B doorboren (Ø 10,5). Deze boring enkel in de bovenplaat vermeerderen tot Ø 17 en hierin het verhoogd rondsel met bout plaatsen.
- Monteren van * en alles degelijk vastschroeven.
- 4/ Reservewiel terug plaatsen.

(zie ommezijde)

ATTELAGÉ N° 376

pour: PEUGEOT 504 bâchée '80-87

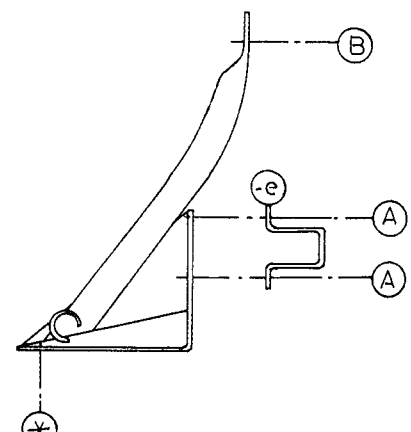
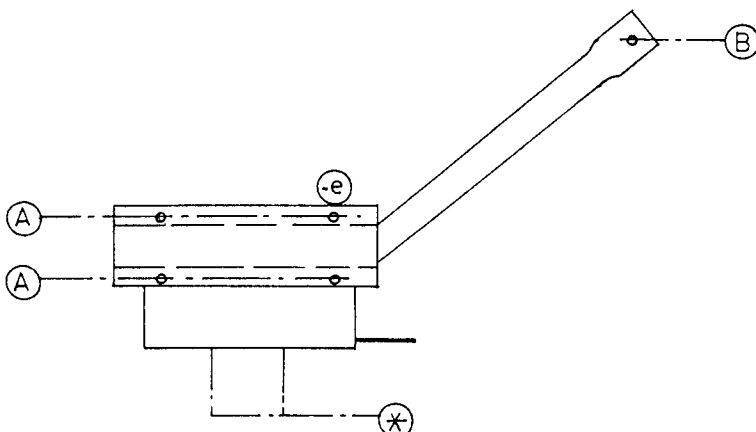
COMPOSITION :

- 1 Attelage
 - 1 Equerre porte-boule
 - 1 Boule Ø 50 complète
 - 2 Ecrous avec boulons M 14 - 35
- } (*)
- 4 écrous avec boulons M10-30 (A)
 - 1 écrou avec boulon à tête ronde M10-130 (B)
 - 1 pièce de montage -e (A)
 - 1 rondelle rehaussée 60-16/100 (B)
 - 5 rondelles de sécurité Ø 10 (A-B)
 - 2 rondelles de sécurité Ø 14 (*)

MANUEL DE MONTAGE :

- 1/ Enlever la roue de rechange.
 - 2/ Positionner l'attelage avec : A contre le dessous de la traverse sur les trous prévus et la pièce de montage -e au dessus de la traverse aussi juste avec ces trous et mettre les boulons ; B contre le dessous du longeron.
 - 3/ Forer B (Ø 10,5). Agrandir ce forage seulement dans la tôle de dessus jusqu'au Ø 17 pour pouvoir placer la rondelle rehaussée avec le boulon.
- Monter le * et bien serrer le tout.
- 4/ Remettre la roue de rechange.

(voir au verso)



N.B. (*) standaard uitrustingen (kunnen vervangen worden door originele aanpasstukken)

équipements standard (peuvent être remplacés par des pièces d'adaptation d'origine