



# TREKHAKEN - ATTELAGES

n.v. G. DECONINCK

Molenwegel, 21

8790 Waregem - België

☎ 056 / 60 42 12 (5 l.)

## TREKHAAK N°: 362

voor : PEUGEOT 305 STW

### SAMENSTELLING :

- 1 trekhaak
- 1 bolhouder - zweestuk
- 1 bol Ø 50 compleet
- 2 moeren met bouten M 14 - 35
- 2 moeren met bouten M 10-30 (B)
- 4 moeren met bouten M 10-30 (C-D)
- 4 rondels 60-12 (C-D)
- 1 monteerstuk -e (B)
- 6 borgrondsels Ø 10 (B-C-D)
- 2 borgrondsels Ø 14 (\*)

### MONTAGEHANDLEIDING :

- 1: Reservewiel en vloerbekleding in de kofferruimte wegnemen.
- 2: De achterste moer losschroeven van beide bumpersupports kant carrosserie.
- 3: Monteerstuk -e plaatsen met A op deze schroeven en vastmaken.
- 4: De trekhaak plaatsen met B aan monteerstuk -e en C en D tegen kofferbodem, deze doorboren Ø 10,5.
- 5: Bouten met rondels plaatsen via de kofferruimte, eveneens (\*) monteren en alles degelijk aanschroeven.
- 6: Reservewiel en vloerbedekking terug plaatsen.

## ATTELAGE N°: 362

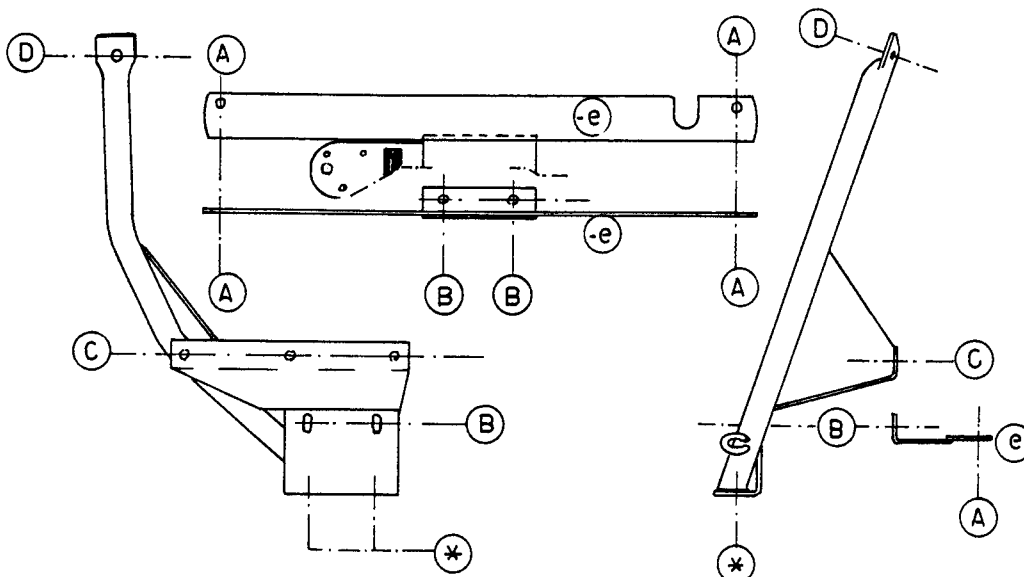
pour : PEUGEOT 305 STW

### COMPOSITION :

- 1 Attelage
- 1 Equerre porte-boule
- 1 Boule Ø 50 complète
- 2 Ecrous avec boulons M 14 - 35
- 2 écrous avec boulons M 10-30 (B)
- 4 écrous avec boulons M 10-30 (C-D)
- 4 rondelles 60-12 (C-D)
- 1 pièce de montage -e (B)
- 6 rondelles desécurité Ø 10 (B-C-D)
- 2 rondelles de sécurité Ø 14 (\*)

### NOTICE DE MONTAGE :

- 1: Démontez la roue de rechange ainsi que le tapis dans le coffre.
  - 2: Dévissez l'écrou de derrière de chaque support-pare-chock coté carrosserie.
  - 3: Monter la pièce de montage -e avec A sur les dites vis et fixer.
  - 4: Poser l'attelage avec B à la pièce -e et C et D contre le fond du coffre, forer ceci en Ø 10,5.
  - 5: Mettre les boulons avec les rondelles via l'intérieur du coffre monter (\*) et bien serrer le tout.
- Remonter la roue de rechange et le tapis.



N.B. (\*) standaard uitrustingen (kunnen vervangen worden door originele aanpasstukken)

équipements standard (peuvent être remplacé par des pièces d'adaptation d'origine

zie ommeside