



# TREKHAKEN - ATTELAGES

n.v. G. DECONINCK  
Molenwegel, 21  
8790 Waregem - België  
☎ 056 / 60 42 12 (5 l.)

## TREKHAAK N°:361

voor : PEUGEOT 305 psw '78-87

### SAMENSTELLING :

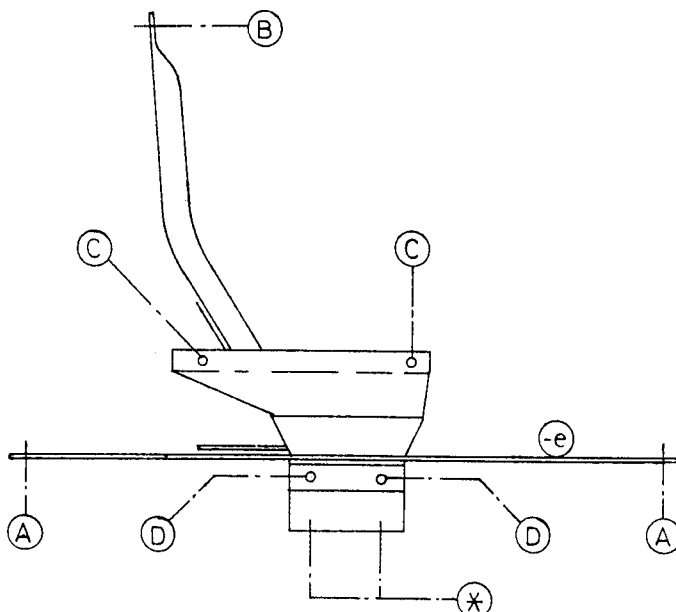
- 1 trekhaak
- 1 bolhouder - zweestuk
- 1 bol Ø 50 compleet
- 2 moeren met bouten M 14-35 } (\*)

- 1 monteerstuk -e (D)
- 5 moeren met bouten M10x30 (B-C-D)
- 1 segmentrondsel 60-12 (B)
- 2 rondsels 60-12 (C)
- 5 borgrondsels Ø 10 (B-C-D)
- 2 borgrondsels Ø 14 (\*)

### MONTAGEHANDLEIDING :

- 1/ Reservewiel wegnemen. Grondbekleding in koffer achteraan losmaken.
- 2/ Moeren, die de bumperdraagstukken aan koetswerk vastmaken, aan beide zijden uitschroeven.
- 3/ Monteerstuk -e aan vrijgekomen bouten, vermeld in 2/, bevestigen. Moeren terug opschroeven en monteerstuk -e mee aanspannen.
- 4/ Trekhaak plaatsen met : D aan het monteerstuk -e ; B op boring in zijplaat van chassis juist voor en boven scharnierpunt van ophanging van reservewielhouder ; C tegen grond van koffer.
- 5/ C met Ø 10,5 doorboren.
- 6/ Alle bouten met rondsels plaatsen : bij C via de koffer ; Bij B rondsel aan buitenkant aanbrengen. Monteren van \* en alles degelijk vastschroeven.
- 7/ Reservewiel en vloerbekleding terugplaatsen.

(zie ommezijde)



## ATTELAGE N°:361

pour : PEUGEOT 305 voiture '78-87

### COMPOSITION :

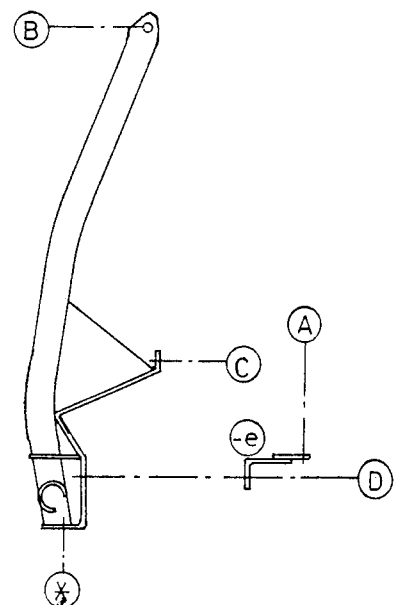
- 1 Attelage
- 1 Equerre porte-boule
- 1 Boule Ø 50 complète
- 2 Ecrus avec boulons M 14-35 } (\*)

- 1 pièce de montage -e (D)
- 5 écrous avec boulons M10x30 (B-C-D)
- 1 rondelle de segment 60-12 (B)
- 2 rondelles 60-12 (C)
- 5 rondelles de sécurité Ø 10 (B-C-D)
- 2 rondelles de sécurité Ø 14 (\*)

### MANUEL DE MONTAGE :

- 1/ Enlever la roue de rechange et détacher à l'arrière la couverture de fond du coffre.
- 2/ Dévisser les écrous à chaque côté, qui tiennent les supports-pare-chocs à la carrosserie.
- 3/ Fixer la pièce de montage -e aux boulons venus libre (mentionné dans 2/). Visser de nouveau les écrous et serrer ainsi la pièce de montage -e.
- 4/ Positionner l'attelage avec : D à la pièce de montage -e ; B sur le forage dans la tôle de côté du chassis juste devant et au dessus du point de charnière de la suspension du porteur de la roue de rechange ; C contre le fond du coffre.
- 5/ Forer C avec Ø 10,5.
- 6/ Placer tous les boulons avec rondelles : en C via le coffre ; en B la rondelle à l'extérieur. Monter le \* et bien serrer le tout.
- 7/ Remettre la roue de rechange et la couverture de fond du coffre.

(voir au verso)



N.B. (\*) standaard uitrustingen (kunnen vervangen worden door originele aanpasstukken)

équipements standard (peuvent être remplacés par des pièces d'adaptation d'origine )