



TREKHAKEN - ATTELAGES

n. v. G. DECONINCK

Molenwegel, 21

8790 Waregem - België

☎ 056 / 60 42 12 (5 l.)

TREKHAAK N°: 346

voor **OPEL REKORD "E" PSW + COUPE 78-**

SAMENSTELLING :

- 1 trekhaak
- 1 bolhouder - zweestuk
- 1 bol Ø 50 compleet } (*)
- 2 moeren met bouten M 14 - 35 } (*)
- 4 moeren met bouten M 10 - 30 (A en B)
- 2 moeren met bouten M 10 - 60 (C)
- 2 rondsels 40 - 16/33 (C)
- 2 rondsels 60 - 12 (C)
- 1 monteerrat (d)
- 2 borgrondfels Ø 14 (*)
- 6 borgrondfels Ø 10 (A-B en C)

MONTAGEHANDLEIDING :

- 1° De monterpunten C zijn voorzien, en te vinden juist vóór en boven de brandstoftank, deze gaten doorboren (Ø 10,5).
In de koffer zijn deze punten gemerkt en te vinden door het weg-nemen van de bekleding, en onder de wagen in deze gaten de ron-dellen 40 - 16/33 plaatsen.
- 2° De trekhaak met C tegen deze rondellen plaatsen, A en B tegen de koffergrondplaat. Nazien of de trekhaak in het midden staat en doorboren van A en B (10,5).
- 3° De bouten inbrengen en monteerrat (d) in de rondellen 60 - 12 in de koffer plaatsen.
- 4° Monteren van (*) en alles degelijk aanschroeven.

ATTELAGÉ N° 346

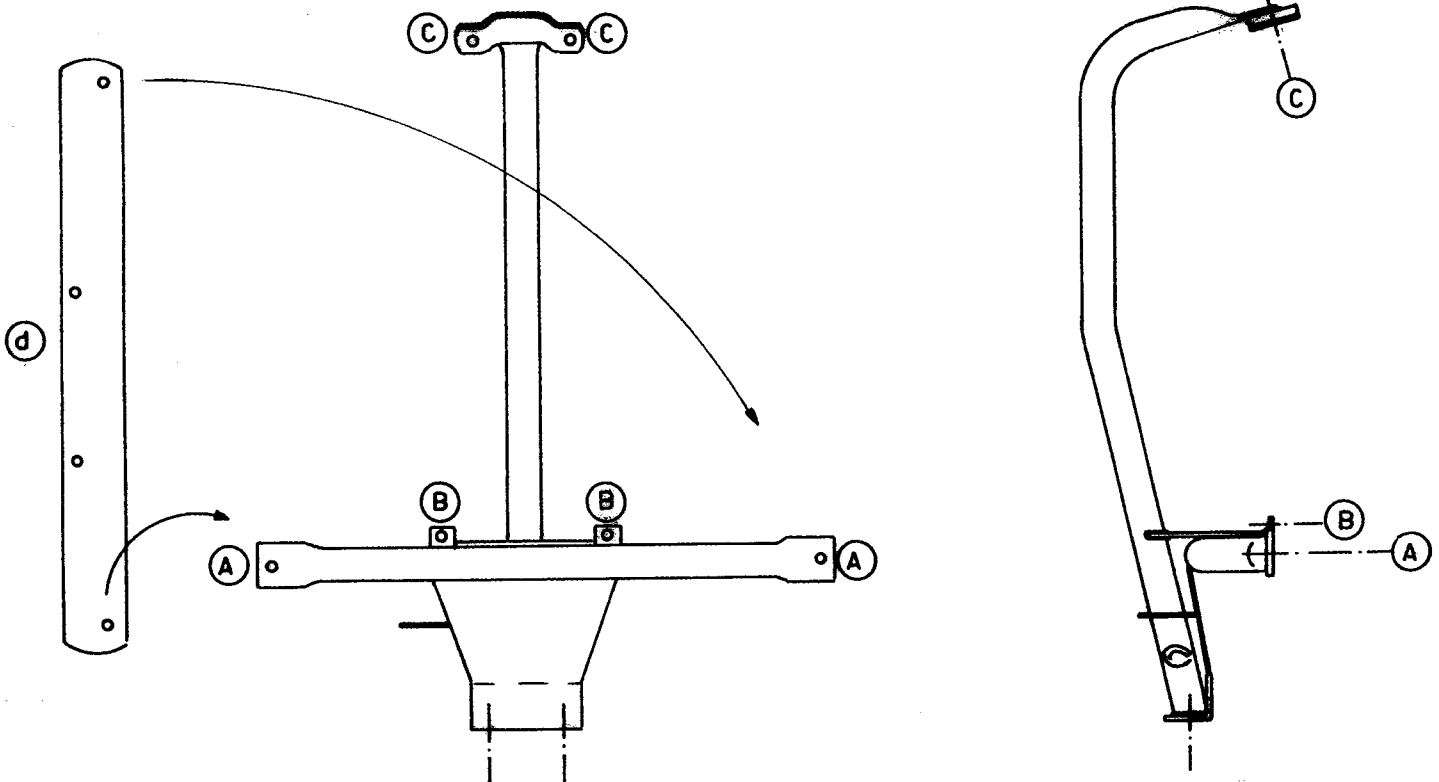
pour **OPEL REKORD "E" PSW + COUPE 78-**

COMPOSITION :

- 1 Attelage
- 1 Equerre porte-boule
- 1 Boule Ø 50 complète } (*)
- 2 Ecrous avec boulons M 14 - 35 } (*)
- 4 écrous avec boulons M 10 - 30 (A et B)
- 2 écrous avec boulons M 10 - 60 (C)
- 2 rondelles 40 - 16/33 (C)
- 2 rondelles 60 - 12 (C)
- 1 latte de montage (d)
- 2 rondelles de sécurité Ø 14 (*)
- 6 rondelles de sécurité Ø 10 (A-B et C)

NOTICE DE MONTAGE :

- 2° Les points de fixation sont prévus et à trouver juste avant et en dessus le réservoir, forer ces trous (Ø 10,5).
Dans le coffre, ces points sont marqués, on les trouve en démontant un peu la tapisserie dans le coffre, et mettre les rondelles 40 - 16 dessous la voiture dans ces trous.
- 2° Monter l'attelage avec C contre ces rondelles, A et B contre la tôle du coffre. Vérifier si l'attelage se trouve bien juste au milieu et forer A et B en Ø 10,5.
- 3° Mettre les boulons et la latte de montage (d) dans les rondelles 60 - 12 dans le coffre.
- 4° Monter (*) et bien serrer le tout.



N.B. (*) standaard uitrustingen (kunnen vervangen worden door originele aanpasstukken)

équipements standard (peuvent être remplacés par des pièces d'adaptation d'origine

zie ommezijde
voir verso