



# TREKHAKEN - ATTELAGES

n.v. G. DECONINCK  
Molenwegel, 21  
8790 Waregem - België  
☎ 056 / 60 42 12 (5 l.)

TREKHAAK N°: 391

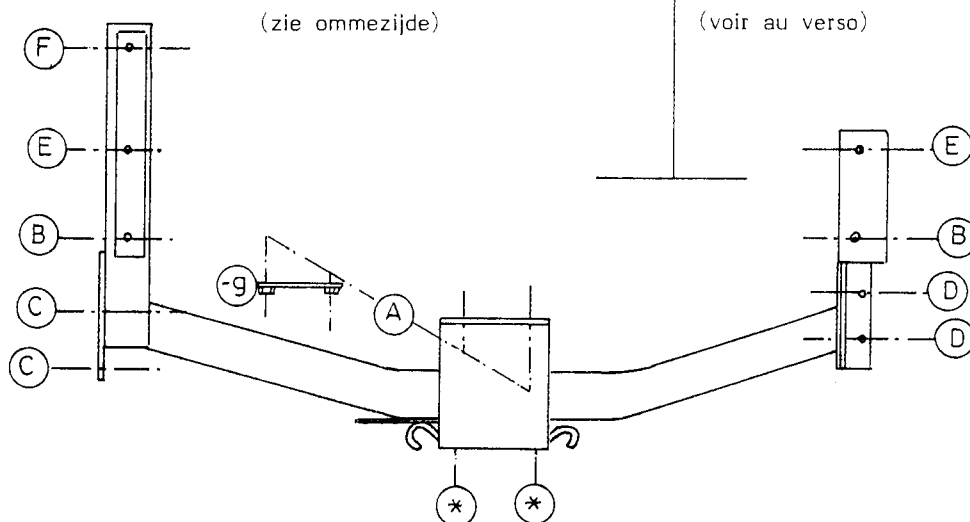
voor: OPEL Monterey ' 92 -

SAMENSTELLING :

- 1 trekhaak
- 1 flenskogel 50-T } (\*)
- 2 moeren met bouten M 14-35 } (\*)
- 1 moer met bout M10-100 (F)
- 2 bouten M12/1,25-30 (B)
- 2 bouten M10/1,25-30 (D)
- 2 bouten M10-30 (A)
- 1 monteerstuk -g (A)
- 5 borggrondsels Ø 10 (A-D-F)
- 2 borggrondsels Ø 12 (B) 1 rondsel 60-12 (F)
- 2 borggrondsels Ø 14 (\*) 6 rondsels 40-12-4 (B-D-E)

MONTAGEHANDLEIDING :

- 1/ Achterbumper afnemen. Beschermplaat onder brandstoftank wegnemen. Sleepoog links achter onderaan de wagen definitief verwijderen.
- 2/ Achter- en onderaan de wagen in dwarsbalk monteerstuk -g plaatsen (via openingen in achterkant) : A met voorziene gaten middenin voorkant balk.
- 3/ Trekhaak plaatsen met : A tegen voorkant dwarsbalk op vermelde gaten (zie 2/) en bouten inschroeven ; B, D en E op van schroefdraad voorziene gaten ; B tegen onderkant chassis ; D op plaats van verwijderde sleepoog en E op bevestigingspunt van beschermplaat brandstoftank. Hier trekhaak (bij E dus) bevestigen tussen chassis en beschermplaat. Alle bouten bij deze punten inschroeven ; F past met boring in chassis ; dit gat doorboren tot in bovenkant met Ø 10,5. Bout met rondsel inbrengen ; C tegen buitenkant chassis op schroefgaten waar bumpersteun bevestigd was.
- 4/ Bumper terugplaatsen en vastmaken. Bij C past steun tussen chassis en trekhaak. Bouten terug inschroeven. Monteren van \* en alles degelijk vastschroeven.



ATTELAGE N°: 391

pour: OPEL Monterey ' 92 -

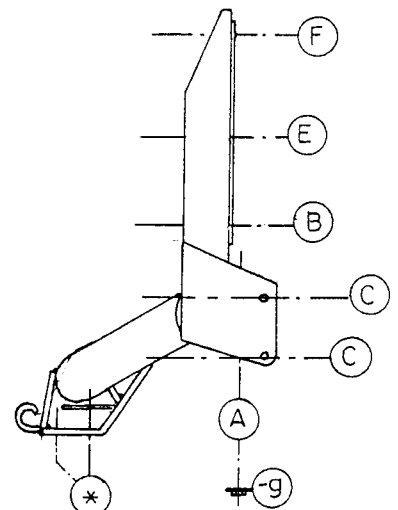
COMPOSITION :

- 1 Attelage
- 1 rotule à boulelet 50-T } (\*)
- 2 Ecrous avec boulons M 14-35 } (\*)
- 1 écrou avec boulon M10-100 (F)
- 2 boulons M12/1,25-30 (B)
- 2 boulons M10/1,25-30 (D)
- 2 boulons M10-30 (A)
- 1 pièce de montage -g (A)
- 5 rondelles de sécurité Ø 10 (A-D-F)
- 2 rondelles de sécurité Ø 12 (B) 1 rondelle 60-12 (F)
- 2 rondelles de sécurité Ø 14 (\*) 6 rondelles 40-12-4 (B-D-E)

MANUEL DE MONTAGE :

- 1/ Enlever le pare-chocs arrière, la tôle de protection en dessous du réservoir et supprimer l'anneau de traction à gauche en dessous à l'arrière de la voiture.
- 2/ Placer la pièce de montage -g à l'arrière en dessous dans la traverse (par les ouvertures à l'arrière) ; A va avec les trous prévus au milieu dans l'avant du poutre.
- 3/ Positionner l'attelage avec : A contre l'avant de la traverse sur les trous mentionnés (voir 2/) et visser les boulons ; B, D et E sur les trous prévus de fil de vis ; B contre le dessous du chassis ; D au lieu de l'anneau enlevé et E sur le point de fixation de la tôle de protection du réservoir. Fixer ici (à E) l'attelage entre le chassis et la tôle de protection. Visser tous les boulons à ces points ; F va avec le forage dans le chassis ; forer ce trou jusque dans le dessus avec Ø 10,5 ; placer le boulon et la rondelle ; C contre l'extérieur du chassis sur les trous de vis, où le support était fixé.
- 4/ Remettre et refixer le pare-choc. Le support à C va entre le chassis et l'attelage. Visser les boulons de nouveau. Monter le \* et bien serrer le tout.

(voir au verso)



N.B. (\*) standaard uitrustingen (kunnen vervangen worden door originele aanpasstukken)

équipements standard (peuvent être remplacé par des pièces d'adaptation d'origine )