



# TREKHAKEN - ATTELAGES

n.v. G. DECONINCK

Molenwegel, 21

8790 Waregem - België

☎ 056 / 60 42 12 (5 l.)

TREKHAAK No: 345

voor : OPEL MANTA + ASCONA PSW.

## SAMENSTELLING :

- 1 trekhaak
- 1 bolhouder - zweestuk
- 1 bol Ø 50 compleet
- 2 moeren met bouten M 14 - 35
- 6 moeren met bouten M30-10 (B-C)
- 2 moeren met bouten M60-10 (A)
- 2 verhoogde rondsels 60-16/30 (A)
- 6 rondsels 60-12 (B-C)
- 8 borgrondsels Ø 10 (A-B-C)
- 2 borgrondsels Ø 14 (\*)

## MONTAGEHANDLEIDING :

- 1/ De bekleding die de benzinetank bedekt een weinig oplichten of wegnemen.
  - 2/ De trekhaak afmeten en in het midden plaatsen met (A) tegen de onderkant van de dwarsbalk juist achter de benzinetank, (B) tegen de grondplaat van de koffer en (C) tegen de achterkant van de carrosserie.
  - 3/ (A-B-C) doorboren (Ø 10,5), bij (A) vermeerderen tot Ø 17 in de bovenplaat en hier de verhoogde rondsels inbrengen, de overige bouten en rondsels eveneens via de kofferruimte inbrengen.
  - 4/ Monteren van (\*) en alles degelijk aanschroeven.
  - 5/ De bekleding terugplaatsen.
- N.B. Bij wagens met injectie-motoren komt (A') langs de buitenzijde naast de benzinepomp.

ATTELAGÉ No: 345

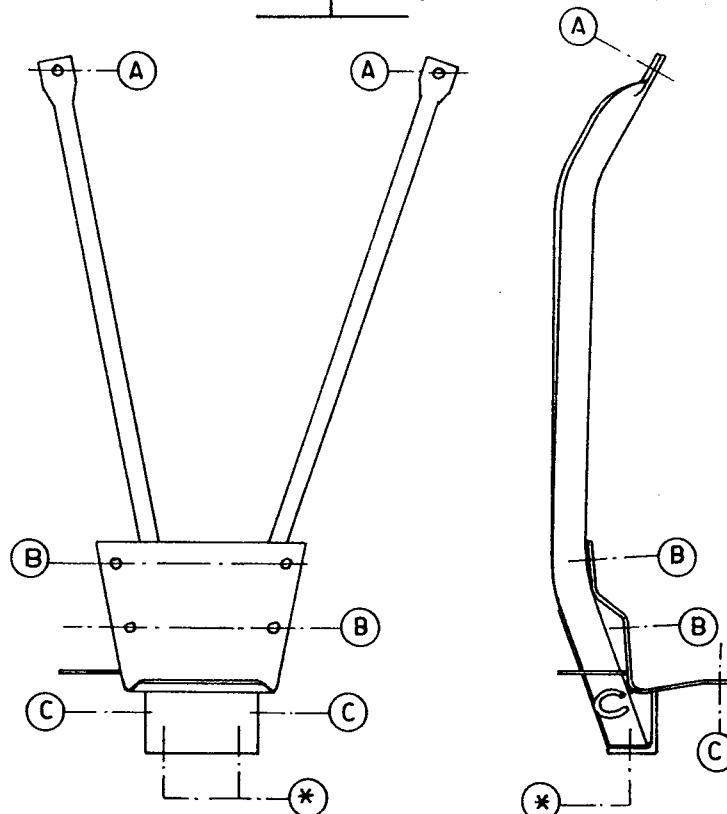
pour : OPEL MANTA + ASCONA PSW.

## COMPOSITION :

- 1 Attelage
- 1 Equerre porte-boule
- 1 Boule Ø 50 complète
- 2 Ecrous avec boulons M 14 - 35
- 6 écrous avec boulons M30-10 (B-C)
- 2 écrous avec boulons M60-10 (A)
- 2 rondelles rehaussées 60-16/30 (A)
- 6 rondelles 60-12 (B-C)
- 8 rondelles de sécurité Ø 10 (A-B-C)
- 2 rondelles de sécurité Ø 14 (\*)

## NOTICES DE MONTAGE :

- 1/ Enlever ou soulever le tapis qui couvrait le réservoir dans le coffre.
  - 2/ Mesurer et placer l'attelage au milieu avec (A) contre le des de la traverse juste derrière le réservoir, (B) vient contre la tôle de fond du coffre et (C) contre l'arrière de la carrosserie.
  - 3/ Forer (A-B-C) en Ø 10,5 et agrandir (A) jusqu'en Ø 17 dans la tôle de dessus et mettre les rondelles rehaussées, placer les autres boulons et rondelles via le coffre.
  - 4/ Monter (\*) et bien serrer le tout.
  - 5/ Remettre le tapis.
- P.A. Au voitures avec moteurs d'injection (A') vient à l'extérieur juste à côté de la pompe d'essence.



N.B. (\*) standaard uitrustingen (kunnen vervangen worden door originele aanpasstukken)

équipements standard (peuvent être remplacés par des pièces d'adaptation d'origine

zie ommeslacht  
voir vers