



TREKHAKEN - ATTELAGES

n.v. GDW
 Hoogmolenwegel 23
 8790 Waregem - België
 Tel. 056/604212
 Fax: 056/600193

TREKHAAK-ATTELAGE : Opel Kadett Combo '86

N°: 0748

Samenstelling trekhaak

1 trekhaak	
1 bolhouder - zweestuk	(*)
1 bol Ø50 compleet	(*)
2 moeren met bouten M14-40	(*)
2 moeren met bouten M10-30	(C)
6 moeren met bolkopbouten M10-90	(A-B)
2 rondsels 60-12	(A)
4 verhoogde rondsels 60-12/63	(B)
2 verhoogde rondsels 60/40 - 16/63	(A)
1 monteerstuk (-d)	(C)
8 borgrondsels M10	(A-B-C)
2 borgrondsels M14	(*)

Composition

1 attelage	
1 équerre porte-boule	(*)
1 boule Ø50 complète	(*)
2 écrous avec boulons M14-40	(*)
2 écrous avec boulons M10-30	(C)
6 écrous avec boulons à tête ronde M10-90	(A-B)
2 rondelles 60-12	(A)
4 rondelles rehaussées 60-12/63	(B)
2 rondelles rehaussées 60/40 - 16/63	(A)
1 pièce de montage (-d)	(C)
8 rondelles de sécurité M10	(A-B-C)
2 rondelles de sécurité M14	(*)

Montage handleiding

1/ De punten (A) van de trekhaak passen met voorziene boringen aan het uiteinde chassisliggers. Deze gaten doorboren (Ø10,5mm) tot in de laadvloer. De 2 speciale verhoogde rondsels via de onderkant in het chassis plaatsen. De losse rondsels met bouten via laadruimte inbrengen.

2/ Trekhaak plaatsen met: (A) en (B) tegen de onderkant chassisbalken en met (A) op voornoemde bouten (zie aanhaalmomenten) 1/); (C) tegen onderkant carrosserie.

3/(B) en (C) doorboren (Ø10,5mm). Boringen (B) in de bovenplaat een vermeerderen tot Ø17mm om verhoogde rondsels toe te laten.

4/ Verhoogde rondsels en bouten via laadruimte plaatsen bij (B). Het monteerstuk (-d) in dwarsbalk (via opening in voorzijde) monteren bij (C). Monteren van (*) en alles degelijk aanschroeven.

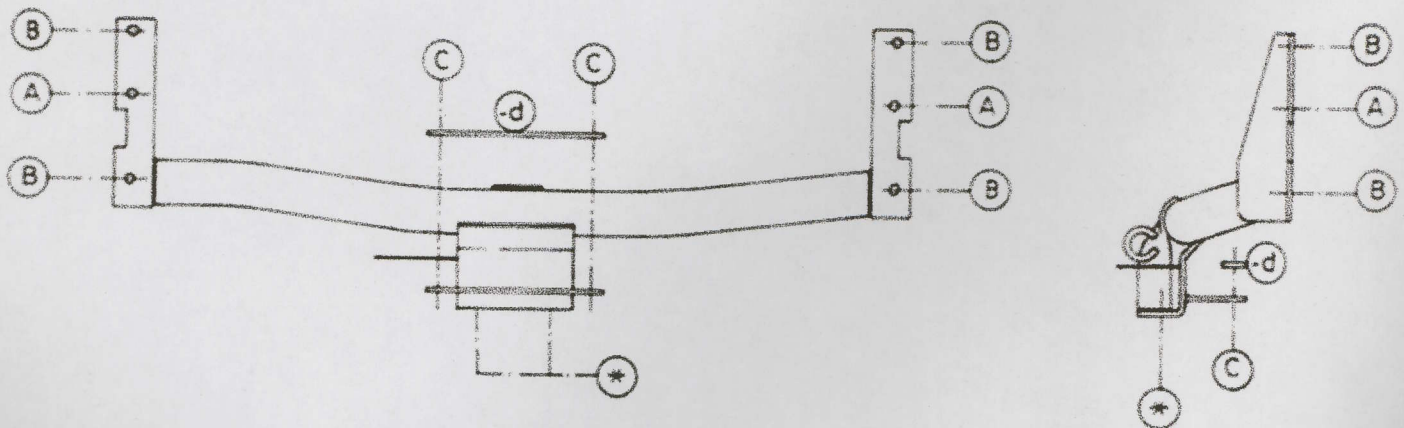
Notices de montage

1/ Les points (A) de l'attelage vont avec les forages prévus dans le fin des longerons du chassis. Forer les 2 rondelles rehaussées spéciales via le dessous du chassis. Mettre les rondelles séparées avec les boulons via l'espace de charge.

2/ Placer l'attelage avec : (A) et (B) contre le dessous des poutres de chassis et (A) sur les boulons mentionnés dans 1/ ; (C) contre l'arrière de la carrosserie.

3/ Forer (B) et (C) en Ø10,5mm. Agrandir les forages (B) seulement dans la tôle de dessus jusqu'à Ø17 pour permettre les rondelles rehaussées.

4/ Placer les rondelles rehaussées et les boulons en (B) via l'espace de charge. Monter en (C) la pièce de montage (-d) dans la traverse (via l'ouverture dans l'avant). Monter (*) et bien serrer le tout.



N.B. (*) standaard uitrustingen (kunnen vervangen worden door originele aanpasstukken)
 Équipements standard (peuvent être remplacer par des pièces d'adaptation d'origine)