



TREKHAKEN - ATTELAGES

n.v. G. DECONINCK

Molenwegel, 21

8790 Waregem - België

☎ 056 / 60 42 12 (5 l.)

TREKHAAK №: 350

voor: OPEL KADETT '74-'79 psw+coupé

SAMENSTELLING :

- 1 trekhaak
- 1 bolhouder - zweestuk
- 1 bol Ø 50 compleet
- 2 moeren met bouten M 14 - 35
- 7 moeren met bouten M10-30 (A-B-C)
- 5 rondsels 60-12 (A-B)
- 2 rondsels 60/25-12 (C)
- 7 borgrondsels Ø 10 (A-B-C)
- 2 borgrondsels Ø 14 (*)

MONTAGEHANDLEIDING :

- 1/ De vloerbekleding in de koffer verwijderen.
- 2/ De trekhaak in het midden plaatsen (afmeten) met :
-(A) en (B) tegen de onderkant van de grond van de koffer, met (A) juist in de U-vormige uitholling in de bodem-
plaat en (B) tegen de afronding vooraan de koffer,
-(C) tegen de achterkant van de carrosserie tussen de
bumper.
- 3/ Al deze punten doorboren Ø 10,5 en alle bouten met
rondsels inbrengen via de kofferruimte.
- 4/ Moeren van (*) en alles degelijk aanschroeven.
- 5/ De vloerbekleding terugplaatsen.

ATTELAGÉ №: 350

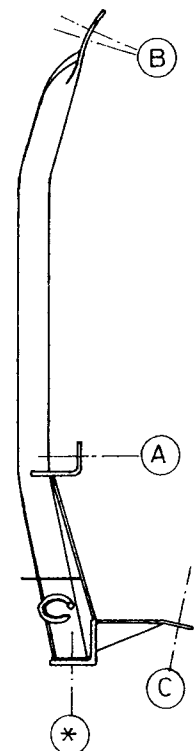
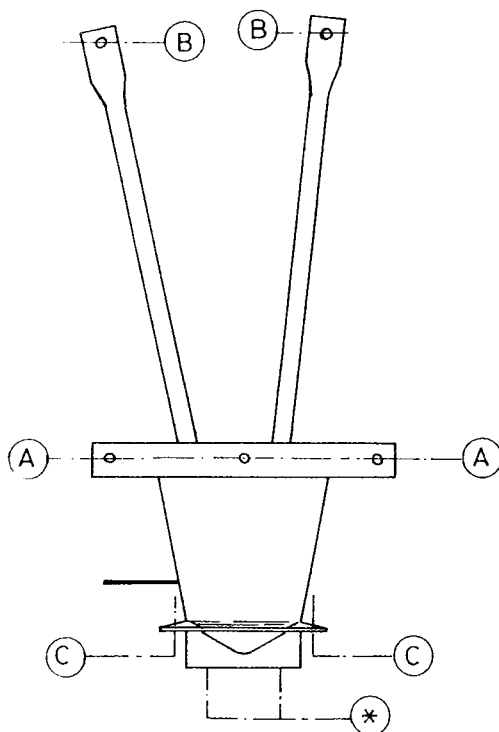
pour: OPEL KADETT '74-'79 voiture+coupé


COMPOSITION :


- 1 Attelage
- 1 Equerre porte-boule
- 1 Boule Ø 50 complète
- 2 Ecrus avec boulons M 14 - 35
- 7 Ecrus avec boulons M10-30 (A-B-C)
- 5 Rondelles 60-12 (A-B)
- 2 Rondelles 60/25-12 (C)
- 7 Rondelles de sécurité Ø 10 (A-B-C)
- 2 Rondelles de sécurité Ø 14 (*)

NOTICES DE MONTAGE :

- 1/ Enlever le tapis dans le coffre.
- 2/ Mesurer et positionner l'attelage juste au milieu avec :
-(A) et (B) contre le dessous du fond du coffre, avec (A) juste
dans l'évidage en forme-U dans la tôle de fond et (B) contre
l'arrondissement vers l'avant du coffre.
-(C) contre l'arrière de la carrosserie entre le pare-chocs.
- 3/ Forer tous les points indiqués en Ø 10,5 et mettre tous les
boulons et rondelles via le coffre.
- 4/ Monter (*) et bien serrer le tout.
- 5/ Remettre le tapis dans le coffre.



N.B. (*) standaard uitrustingen (kunnen vervangen worden door originele  aanpasstukken)

équipements standard (peuvent être remplacés par des pièces d'adaptation d'origine 

zie ommesijde
voir verso