



# TREKHAKEN - ATTELAGES

n.v. G. DECONINCK  
 Molenwegel, 21  
 8790 Waregem - België  
 ☎ 056 / 60 42 12 (5 l.)

## TREKHAAK N°: 901

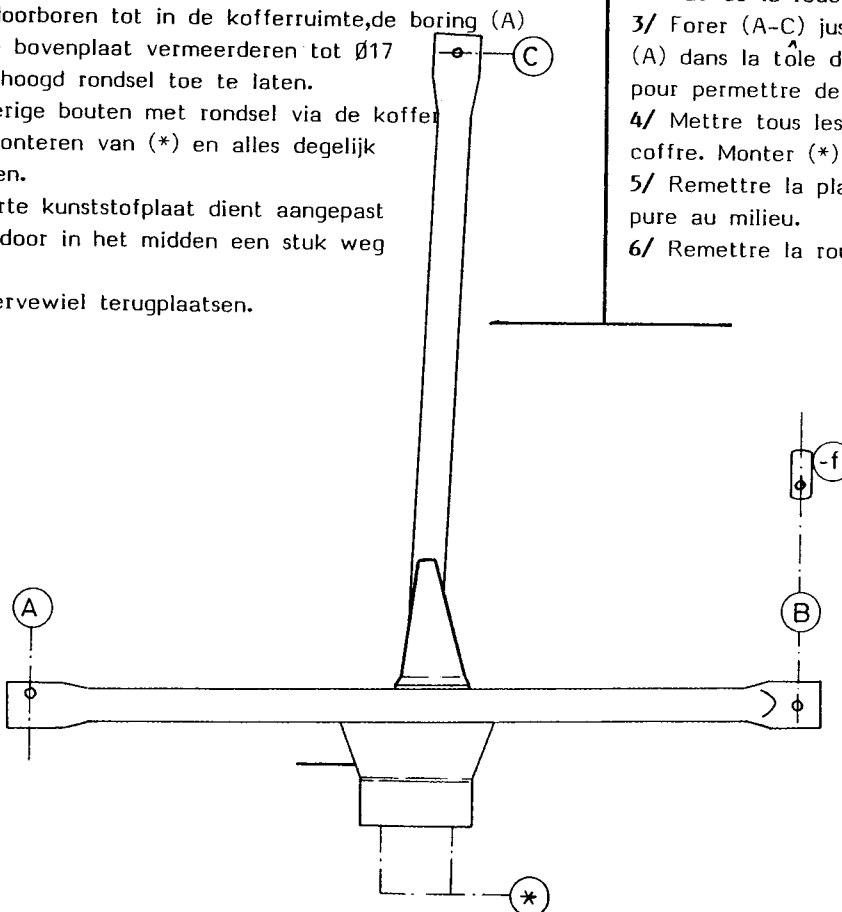
voor: OPEL CORSA MET KOFFER

### SAMENSTELLING :

- 1 trekhaak
- 1 bolhouder - zweestuk
- 1 bol Ø 50 compleet } 50T (\*)
- 2 moeren met bouten M 14 - 35
- 1 moer met bout M10-70 (A)
- 1 moer met bout M10- 40 (B)
- 1 moer met bout M10-30 (C)
- 1 monteerstukje -f (B)
- 1 verhoogd rondsel 60-16/43 (A)
- 1 rondsel 60-12 (C)
- 3 borgrondfels Ø10 (A-B-C)
- 2 borgrondfels Ø14 (\*)

### MONTAGEHANDLEIDING :

- 1/ De zwarte kunststofplaat achter onderaan de wagen en het reservewiel wegnemen.
- 2/ De trekhaak plaatsen met (A) op voorziene boring in onderkant langsligger, (B) tegen de onderkant van de trek-oogsupport eveneens op voorziene boring (het monteerstuk -f met bout in de support plaatsen), (C) tegen de onderkant van de reservewielruimte.
- 3/ (A-C) doorboren tot in de kofferruimte, de boring (A) enkel in de bovenplaat vermeerderen tot Ø17 om het verhoogd rondsel toe te laten.
- 4/ Alle overige bouten met rondsel via de koffer plaatsen. Monteren van (\*) en alles degelijk aanschroeven.
- 5/ De zwarte kunststofplaat dient aangepast te worden door in het midden een stuk weg te snijden.
- 6/ Het reservewiel terugplaatsen.



## ATTELAGÉ N°: 901

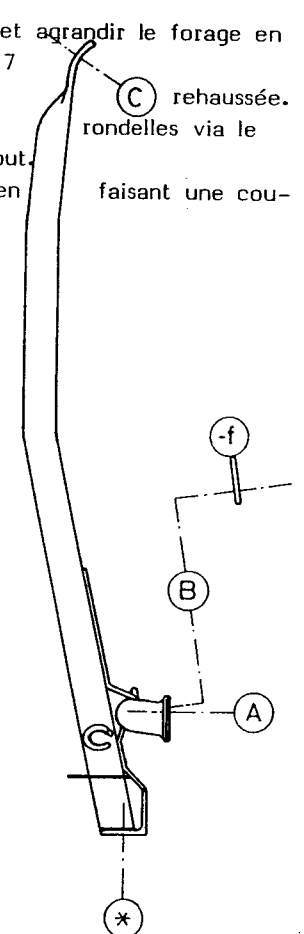
pour: OPEL CORSA AVEC COFFRE

### COMPOSITION :

- 1 Attelage
- 1 Equerre porte-boule
- 1 Boule Ø 50 complète } 50T (\*)
- 2 Ecrous avec boulons M 14 - 35
- 1 Ecrou avec boulon M10-70 (A)
- 1 Ecrou avec boulon M10-40 (B)
- 1 Ecrou avec boulon M10-30 (C)
- 1 Pièce de montage -f (B)
- 1 Rondelle rehaussée 60-16/43 (A)
- 1 Rondelle 60-12 (C)
- 3 Rondelles de sécurité Ø10 (A-B-C)
- 2 Rondelles de sécurité Ø14 (\*)

### NOTICES DE MONTAGE :

- 1/ Enlever la roue de rechange et la plaque noire en PVC en arrière et en dessous de la voiture.
- 2/ Positionner l'attelage avec (A) sur le forage prévu dans le dessous du longeron, (B) vient contre le dessous du support de l'anneau de traction sur un trou prévu (mettre la pièce de montage -f avec boulon dans le support), (C) vient contre le dessous du bac de la roue de rechange.
- 3/ Forer (A-C) jusque dans le coffre et agrandir le forage en (A) dans la tôle de dessus jusqu'en Ø17 pour permettre de placer la rondelle rehaussée.
- 4/ Mettre tous les autres boulons et rondelles via le coffre. Monter (\*) et bien serrer le tout.
- 5/ Remettre la plaque en PVC noire en pure au milieu.
- 6/ Remettre la roue de rechange.



N.B. (\*) standaard uitrustingen (kunnen vervangen worden door originele aanpasstukken)

équipements standard (peuvent être remplacés par des pièces d'adaptation d'origine