



# TREKHAKEN - ATTELAGES

n.v. G. DECONINCK

Molenwegel, 21

8790 Waregem - België

☎ 056 / 60 42 12 (5 l.)

## TREKHAAK N°: 833

voor : OPEL ASCONA 2+4 DEURS PSW

### SAMENSTELLING :

- 1 trekhaak
- 1 bolhouder - zweestuk
- 1 bol Ø 50 compleet
- 2 moeren met bouten M 14 - 35
- 6 moeren met bouten M10-30 (B-C-D)
- 4 moeren met bouten M10-90 (A)
- 2 rondsels 60-12 (D)
- 2 rondsels 60/25-12 (C)
- 4 verhoogde rondsels 60-16/63 (A)
- 1 monteerstuk -e (B)
- 10 borgrondsels Ø 10 (A-B-C-D)
- 2 borgrondsels Ø 14 (\*)

### MONTAGEHANDLEIDING :

- 1/ De trekhaak plaatsen met (B) en (D) tegen de grondplaat van de koffer en (A) passend op de bestaande gaten in de langsliggers achteraan de wagen, (A-B-D) doorboren (Ø 10,5) (A) in de bovenplaat vermeerderen tot Ø 17 en hierin de verhoogde rondsels plaatsen met de bouten.
- 2/ Het monteerstuk -e in de koffer monteren op (B) en bouten met rondsels eveneens plaatsen in (D).
- 3/ (C) doorboren (Ø 10,5) in de carrosserie en bouten plaatsen met de rondsels aan de buitenkant.
- 4/ Monteren van (\*) en alles degelijk aanschroeven.

## ATTELAGÉ N°: 833

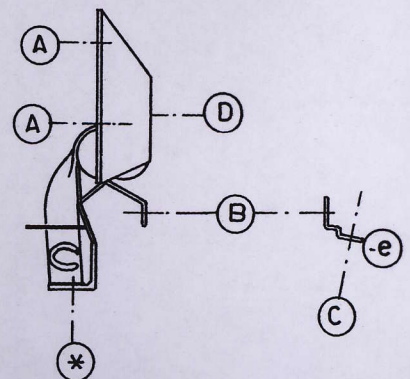
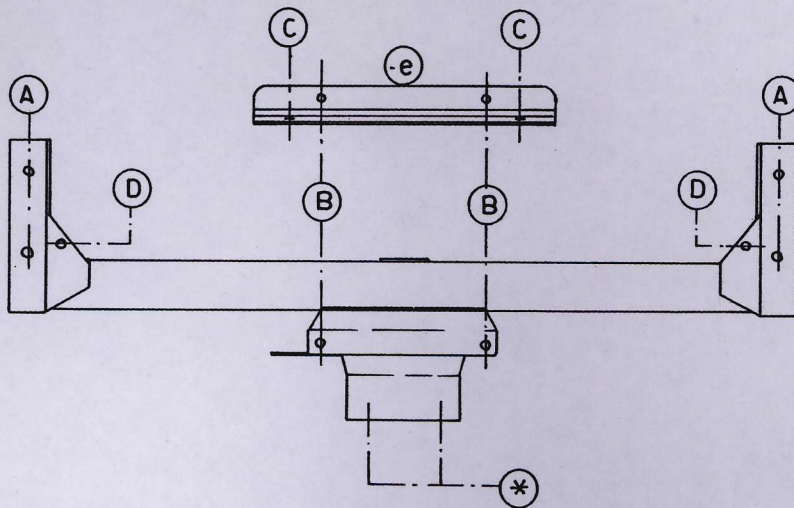
pour : OPEL ASCONA 2+4 PORTES PSW

### COMPOSITION :

- 1 Attelage
- 1 Equerre porte-boule
- 1 Boule Ø 50 complète
- 2 Ecrus avec boulons M 14 - 35
- 6 Ecrus avec boulons M10-30 (B-C-D)
- 4 Ecrus avec boulons M10-90 (A)
- 2 Rondelles 60-12 (D)
- 2 Rondelles 60-25-12 (C)
- 4 Rondelles rehaussées 60-16/63 (A)
- 1 pièce de montage -e (B)
- 10 Rondelles de sécurité Ø 10 (A-B-C-D)
- 2 Rondelles de sécurité Ø 14 (\*)

### NOTICES DE MONTAGE :

- 1/ Placer l'attelage avec (B) et (D) contre la tôle de fond du coffre et (A) sur les trous existants dans les longerons au bout de la voiture. Forer (A-B-D) en Ø 10,5 et agrandir (A) dans la tôle de dessus jusqu'en Ø 17 et mettre les rondelles rehaussées avec boulons.
- 2/ Monter la pièce de montage -e dans le coffre sur (B) et mettre les boulons et rondelles en (D).
- 3/ Forer (C) en Ø 10,5 dans la carrosserie et mettre les boulons et rondelles (à l'extérieur).
- 4/ Monter (\*) et bien serrer le tout.



N.B. (\*) standaard uitrustingen (kunnen vervangen worden door originele aanpasstukken)

équipements standard (peuvent être remplacé par des pièces d'adaptation d'origine

zie ommezijde  
voir verso