



TREKHAKEN - ATTELAGES

NV. GDW DECONINCK
 Hoogmolenwegel 21
 8790 WAREGEM.
 tf. 056/60.42.12
 fax 056/60.01.93

TREKHAAK - ATTELAGE N° 109 : NISSAN VANETTE CARGO '95-

SAMENSTELLING

1 trekhaak nr 109	
1 bolhouder-zweestuk 50A	(*)
1 bol 50mm compleet	(*)
of : 1 flenskogel 50T	(*)
2 moeren met bouten M14-35	(*)
2 borgrondrels 14mm	(*)
2 moeren met bouten M10-30	(B)
2 moeren met bouten M10-90	(C)
8 bouten M10-1.25-30	(A)
8 rondsels 24-12	(A)
2 verhoogde rondsels 60-16/65	(C)
1 monterstuk -g	(B)
12 borgrondrels 10mm	(A-B-C)

COMPOSITION

1 attelage nr 109	
1 support-boule 50A	(*)
1 boule 50mm complet	(*)
ou : 1 rotule à bourelet 50T	(*)
2 écrous avec boulons M14-35	(*)
2 rondelles de sécurité 14mm	(*)
2 écrous avec boulons M10-30	(B)
2 écrous avec boulons M10-90	(C)
8 boulons M10-1.25-30	(A)
8 rondelles 24-12	(A)
2 rondelles rehaussées 60-16/65	(C)
1 pièce de montage -g	(B)
12 rondelles de sécurité 10mm	(A-B-C)

MONTAGEHANDLEIDING

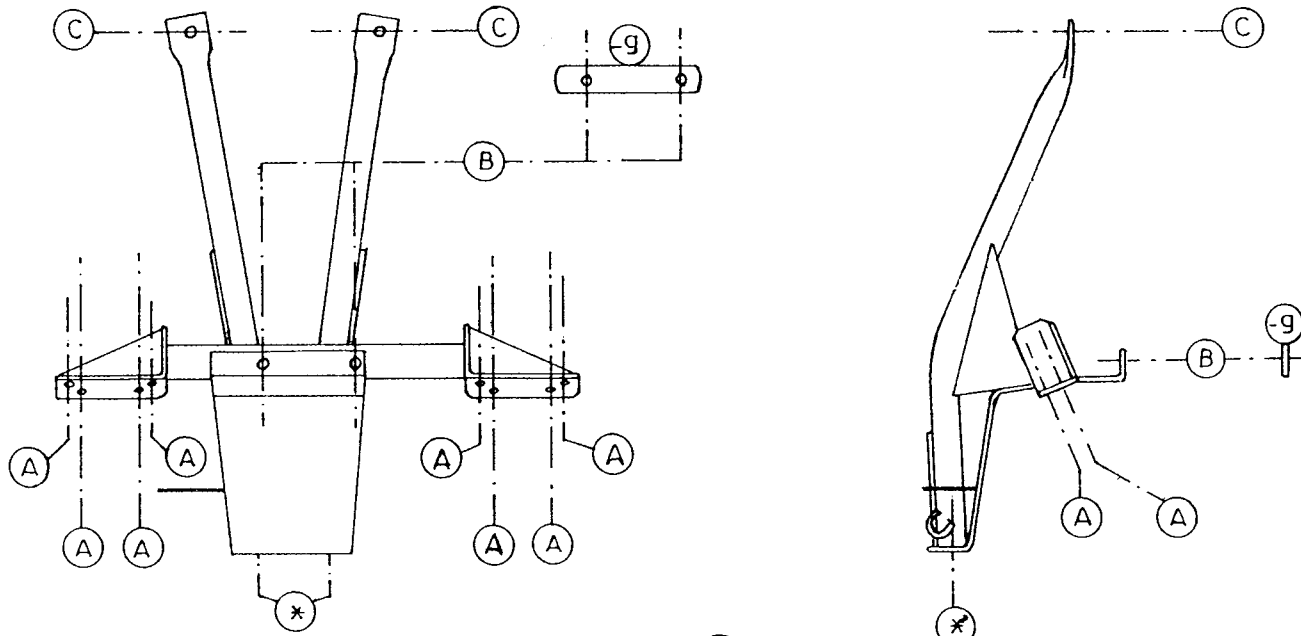
1. Grondbekleding achteraan de laadruimte losmaken.
2. Trekhaak plaatsen met A passend op voorziene gaten tegen voorkant dwarsbalk onder achteraan de wagen. B komt tegen grondplaat laadruimte en C tegen onderkant dwarsbalk.
3. De punten B en C doorboren (dia. 10,5mm). De boringen in (C) enkel in de bovenplaat vergroten tot diam. 17mm. om de verhoogde rondsels toe te laten.
4. Alle bouten met rondsels plaatsen. Monterstuk -g in laadruimte aanbrengen. Monteren * en alles degelijk vastschroeven.

MANUEL DE MONTAGE

1. Détacher la couverture en arrière dans le coffre.
2. Mettre l'attelage avec A correspondant aux trous prévus contre le devant de la traverse en arrière de la voiture. B vient contre la tôle de fond du coffre et C contre le dessous de la traverse.
3. Perforer les trous B et C (dia. 10,5mm). Agrandir les forages C dans la tôle de dessus jusque 17mm pour pouvoir mettre les rondelles rehaussées.
4. Monter tous les boulons et les rondelles. Placer la pièce de montage -g dans le coffre. Monter * et bien serrer le tout.

De door GDW gebruikte verf is enkel een grondlaag. Het is noodzakelijk na montage de trekhaak te voorzien van een extra beschermlaag. GDW a mis seulement une couche de peinture primaire. Il est nécessaire d'appliquer encore une couche supplémentaire après montage.

D = 9,20
 S = 75
 → = 1500



N.B. (*) standaard uitrustingen (kunnen vervangen worden door originele aanpasstukken)

équipements standard (peuvent être remplacer par des pièces d'adaptaion d'origine)