



TREKHAKEN - ATTELAGES

nv G. DECONINCK
 Molenwegel, 21
 8790 Waregem - België
 ☎ 056 / 60 42 12 (5 l.)

TREKHAAK N° 676

voor : NISSAN Urvan E23 ctte '81-87

SAMENSTELLING :

- 1 trekhaak
- 1 bolhouder - zweestuk verlengd
- 1 bol Ø 50 compleet
- 2 moeren met bouten M 14 - 35 } (*)
- 3 moeren met balkopbouten M10-100 (A-C)
- 2 moeren met balkopbouten M10-110 (B)
- 2 verhoogde rondsels 60-16/85 (B)
- 3 verhoogde rondsels 60-16/73 (A-C)
- 5 borgrondsels Ø 10 (A-B-C)
- 2 borgrondsels Ø 14 (*)

MONTAGEHANDLEIDING :

- 1/ Reservewiel wegnemen.
- 2/ Trekhaak plaatsen met : A en C tegen onderkant chassis-balken op voorziene boringen ; B tegen onderkant dwarsbalk.
- 3/ A, B en C doorboren (Ø 10,5) tot in de laadruimte. Daarna deze boringen enkel in de bovenplaat vermeerderen tot Ø 17 om de verhoogde rondsels te kunnen plaatsen.
- 4/ Alle bouten met rondsels via de laadruimte plaatsen. Monteren van * en alles degelijk vastschroeven.
- 5/ Reservewiel terugplaatsen.

(zie ommezijde)

ATTELAGE N° 676

pour : NISSAN Urvan E23 ctte '81-87

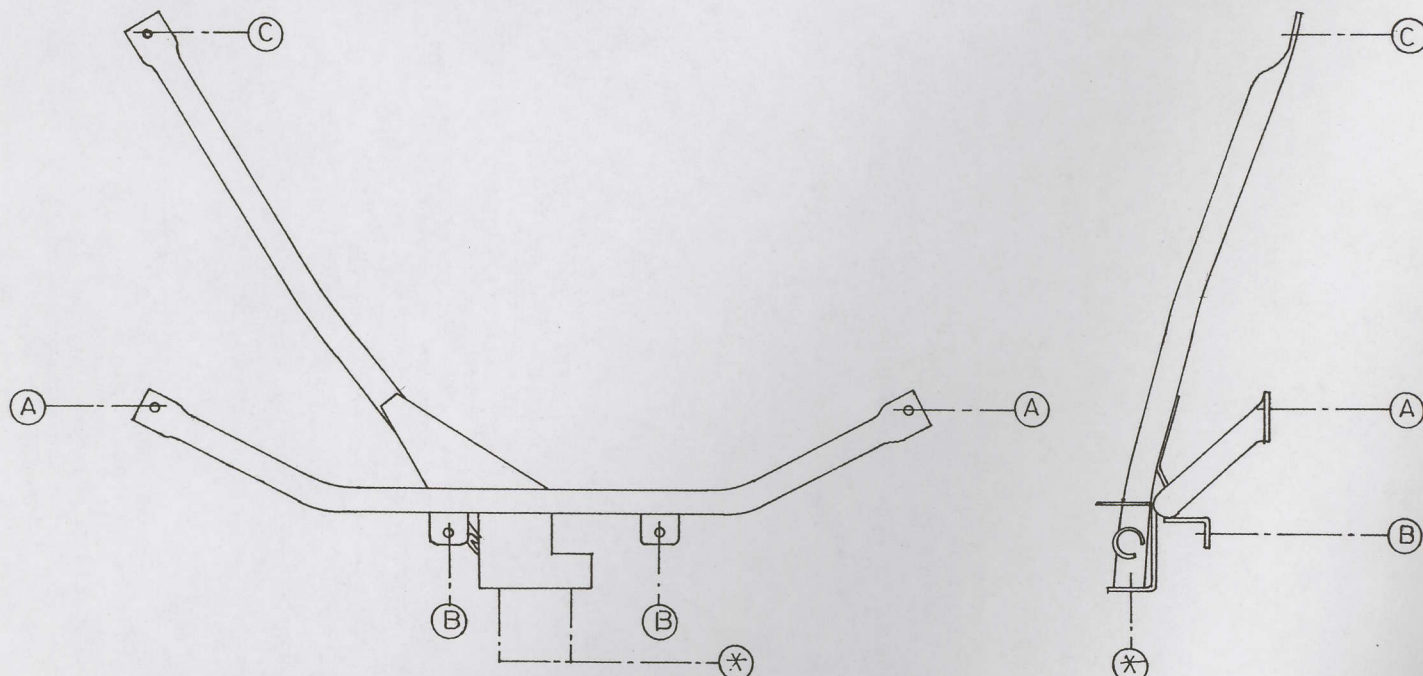
COMPOSITION :

- 1 Attelage
- 1 Equerre porte-boule allongé
- 1 Boule Ø 50 complète
- 2 Ecrous avec boulons M 14 - 35 } (*)
- 3 écrous avec boulons à tête ronde M10-100 (A-C)
- 2 écrous avec boulons à tête ronde M10-110 (B)
- 2 rondelles rehaussées 60-16/85 (B)
- 3 rondelles rehaussées 60-16/73 (A-C)
- 5 rondelles de sécurité Ø 10 (A-B-C)
- 2 rondelles de sécurité Ø 14 (*)

MANUEL DE MONTAGE :

- 1/ Enlever la roue de rechange.
- 2/ Positionner l'attelage avec : A et C contre le dessous des poutres de chassis sur les forages prévus ; B contre le dessous de la traverse.
- 3/ Forer A, B et C (Ø 10,5) jusque dans l'espace de charge. Alors agrandir ces forages seulement dans la tôle de dessus jusqu'au Ø 17 mm pour pouvoir placer les rondelles rehaussées.
- 4/ Mettre tous les boulons avec rondelles via l'espace de charge. Monter le * et bien serrer le tout.
- 5/ Remettre la roue de rechange.

(voir au verso)



N.B. (*) standaard uitrustingen (kunnen vervangen worden door originele aanpasstukken)

équipements standard (peuvent être remplacer par des pièces d'adaptation d'origine