



# TREKHAKEN - ATTELAGES

n.v. G. DECONINCK  
Molenwegel, 21  
8790 Waregem - België  
☎ 056 / 60 42 12 (5 l.)

## TREKHAAK N°: 585

voor: NISSAN Terrano II + FORD Maverick

### SAMENSTELLING :

- 1 trekhaak
- 1 bolhouder - zweestuk
- 1 bol Ø 50 compleet } 50T } (\*)
- 2 moeren met bouten M 14-35 } }
- 6 moeren met bouten M12-35 (A)
- 4 moeren met bouten M10-120 (B)
- 2 monteerstukken-e (B)
- 4 borgrondsels 10mm (B)
- 6 borgrondsels 12mm (A)
- 2 borgrondsels 14mm (\*)
- 6 rondsels 40-12-4 (A)

### MONTAGEHANDLEIDING

Trekhaak plaatsen met A passend op de gaten in en tussen de sleepogen. De montagepunten B passen tegen onderkant chassis. De monteerstukken-e boven op chassis aanbrengen. Alle bouten met rondsels plaatsen. \* monteren en alles degelijk vastschroeven.

## ATTELAGE N°: 585

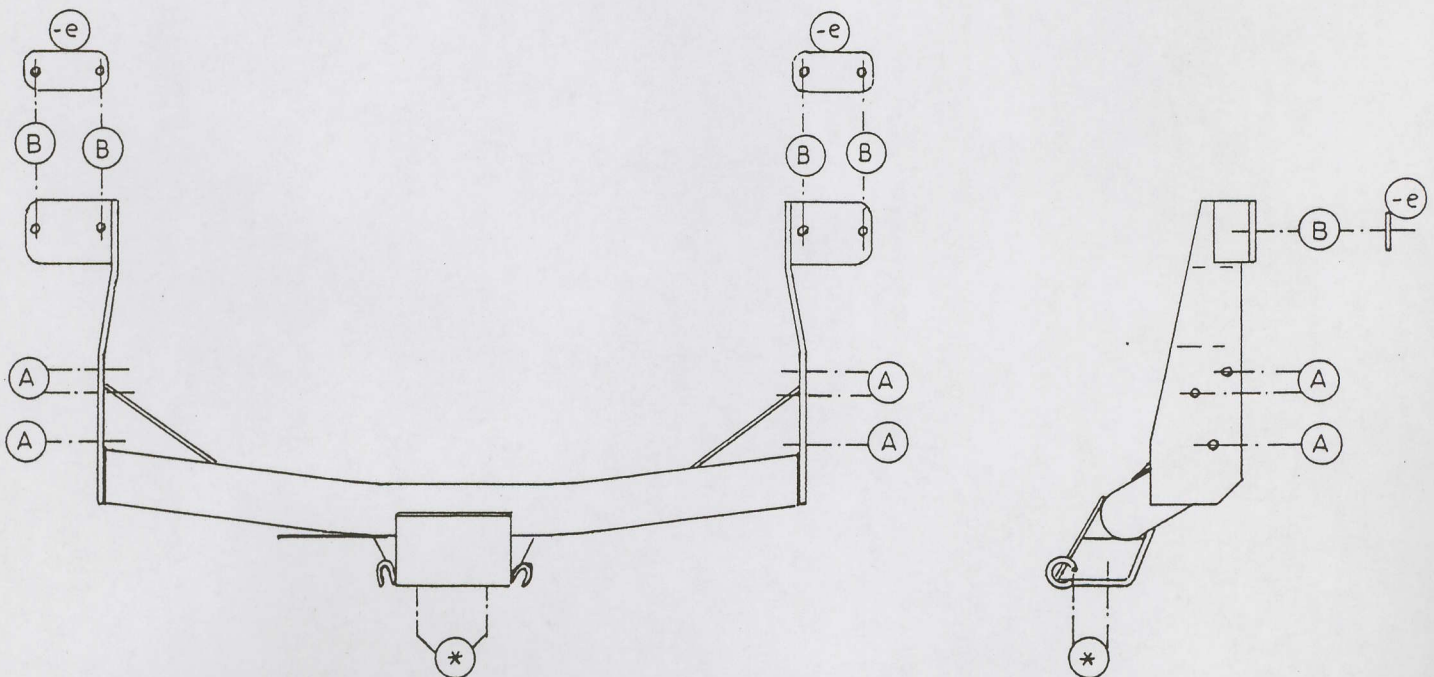
pour: NISSAN Terrano II + FORD Maverick

### COMPOSITION :

- 1 Attelage
- 1 Equerre porte-boule
- 1 Boule Ø 50 complète } 50T } (\*)
- 2 Ecrous avec boulons M 14-35 } }
- 6 Ecrous avec boulons M12-35(A)
- 4 Ecrous avec boulons M10-120 (B)
- 2 Pièces de montage-e (B)
- 4 Rondelles de sécurité 10mm (B)
- 6 Rondelles de sécurité 12mm (A)
- 2 Rondelles de sécurité 14mm (\*)
- 6 rondelles 40-12-4 (A)

### MANUEL DE MONTAGE

Placer l'attelage avec A s'accordant avec les trous dans et entre les anneaux de traction. Les pièces de montage B contre le dessous du châssis. Placer les pièces de montage-e en dessus du châssis. Placer tous les boulons avec les rondelles. Monter le \* et bien serrer l'ensemble.



N.B. (\*) standaard uitrustingen (kunnen vervangen worden door originele aanpasstukken)

équipements standard (peuvent être remplacés par des pièces d'adaptation d'origine

zie ommezijde  
voir au verso