



TREKHAKEN - ATTELAGES

n.v. DECONINCK

Molenwegel, 21

8790 Waregem - België

☎ 056 / 60 42 12 (5 l.)

TREKHAAK N°: 586

voor: NISSAN SUNNY Van '93-

MONTAGEHANDLEIDING

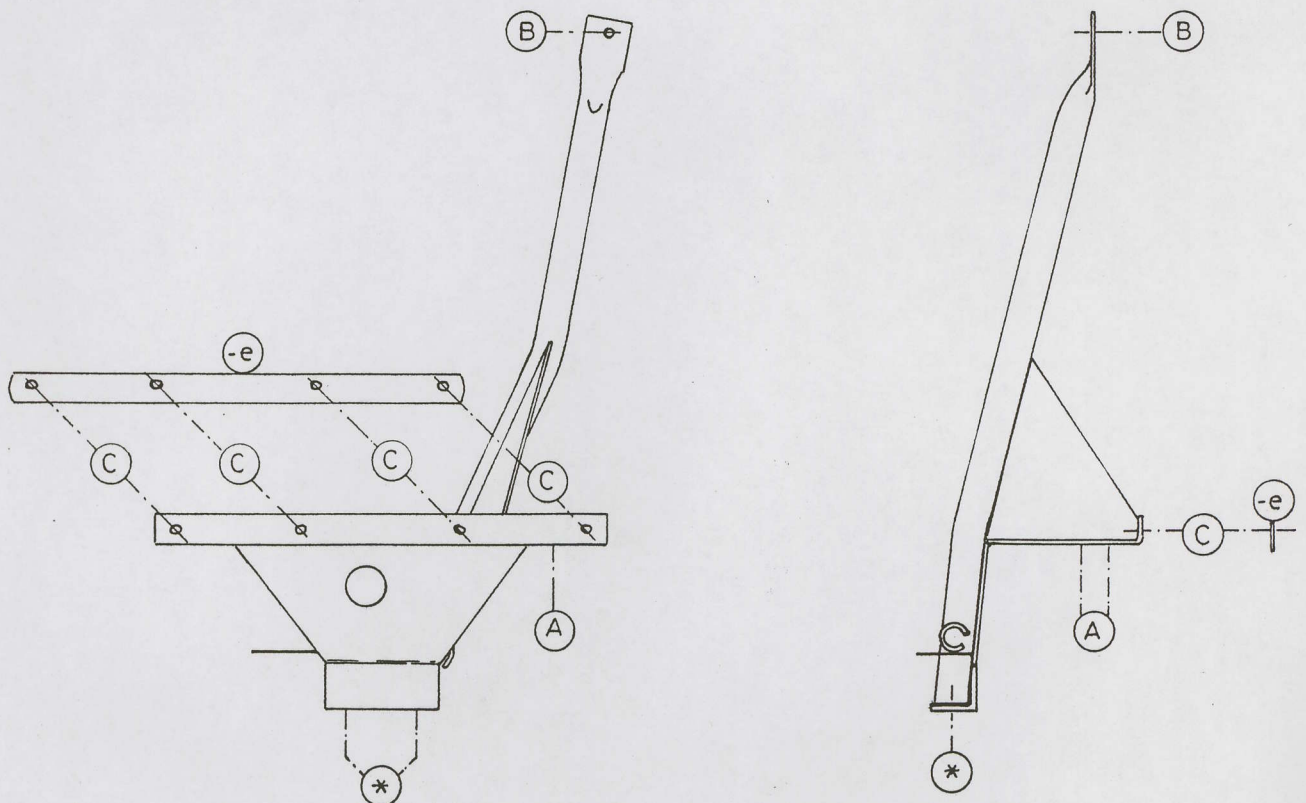
1. Reservewiel en grondbekleding laadruimte wegemen.
2. Draagstuk uitlaat losschroeven van dwarsprofiel in koetswerk achteraan de wagen.
3. Trekhaak plaatsen met A tegen voorzijde dwarsprofiel op de vrijgekomen gaten. De bijgeleverde bouten inschroeven en draagstuk terug mee vastmaken. C komt tegen grond laadruimte en B tegen dwarsbalk op voorziene boring.
4. De punten B en C doorboren (diam. 10,5mm). Bij B de boring enkel in de bovenplaat vermeerderen tot diam. 17mm. ; dit om het verhoogd rondsel toe te laten.
5. Alle bouten met rondsels en monteerstuk-e plaatsen. * monteren en alles degelijk vastschroeven.

ATTELAGE N°: 586

pour: NISSAN SUNNY Van '93-

MANUEL DE MONTAGE

1. Enlever la roue de rechange et la couverture de fond du coffre.
2. Dévisser le support de l'échappement du profil transversal dans la carrosserie à l'arrière de la voiture.
3. Placer l'attelage avec A contre l'avant du profil transversal sur les trous libérés. Visser les boulons et refixer le support avec. Positionner C contre le fond du coffre et B contre la traverse sur le forage prévu.
4. Forer les points B et C (diam. 10,5mm). Agrandir (seulement dans la tôle de dessus) le forage B jusqu'au diam. 17mm. ; afin de permettre la rondelle rehaussée.
5. Placer tous les rondelles et la pièce de montage-e. Monter le * et bien serrer l'ensemble.



N.B. (*) standaard uitrustingen (kunnen vervangen worden door originele aanpasstukken) zie ommezijde
équipements standard (peuvent être remplacés par des pièces d'adaptation d'origine voir au verso)