



# TREKHAKEN - ATTELAGES

n.v. G. DECONINCK  
 Molenwegel, 21  
 8790 Waregem - België  
 ☎ 056 / 60 42 12 (5 l.)

## TREKHAAK N°: 758

voor: NISSAN Sunny 3+5d. Hb psw '87-

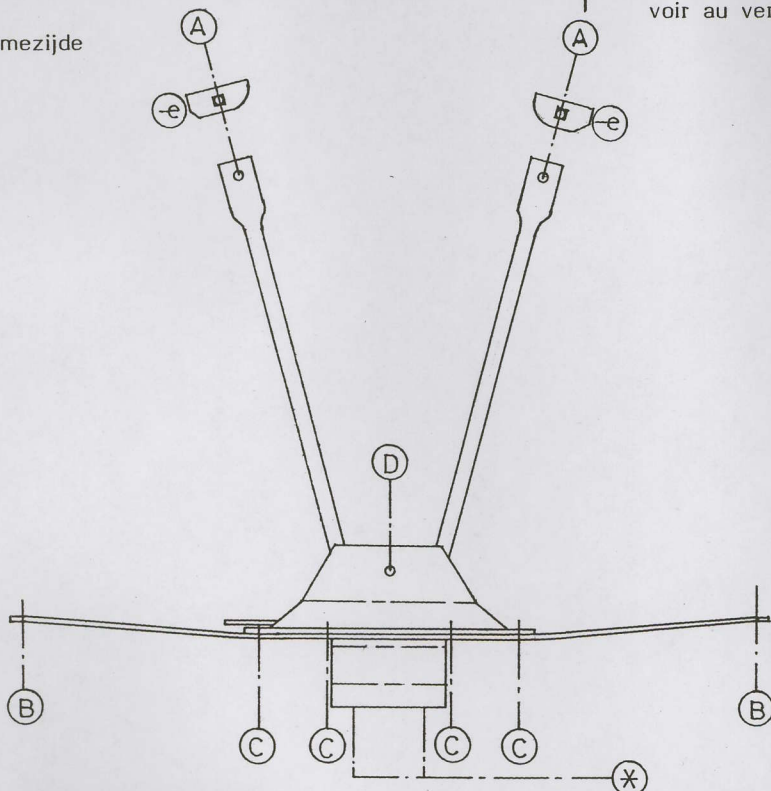
### SAMENSTELLING :

- 1 trekhaak
- 1 bolhouder - zweestuk
- 1 bol Ø 50 compleet
- 2 moeren met bouten M 14-35
- 2 monteerstukken -e (A)
- 4 bouten M10x30 (A-B)
- 5 moeren met bouten M10x30 (C-D)
- 2 moerrondsels 60/25-M10(B)
- 5 rondsels 60-12 (C-D)
- 9 borgrondsels Ø 10 (A-B-C-D)
- 2 borgrondsels Ø 14 (\*)

### MONTAGEHANDLEIDING :

- 1/ Bumper achteraan demonteren en kofferbekleding en reservewiel wegnemen.
- 2/ Trekhaak in het midden van de wagen plaatsen afmeten ! met : A op de middenste boringen in de dwarsbalk, waar de ophanging van de achteras gedeeltelijk aan bevestigd is (plaats de monteerstukken -e met aangelaste moer in de balk via de opening in de zijkant en draai met de bijgeleverde schroeven vast) ; B en C tegen de achterkant van het koetswerk en D tegen de bak van het reservewiel.
- 3/ Punten B-C-D doorboren met Ø 10,5.
- 4/ Alle bouten en rondsels via de koffer inbrengen. Bij B het rondsel langs onderen erbij plaatsen. Monteren van \* en alles degelijk aanschroeven.
- 5/ Alles uit punt 1/ terugplaatsen.

zie ommezijde



## ATTELAGÉ N°: 758

pour: NISSAN Sunny 3+5d. Hb voiture '87

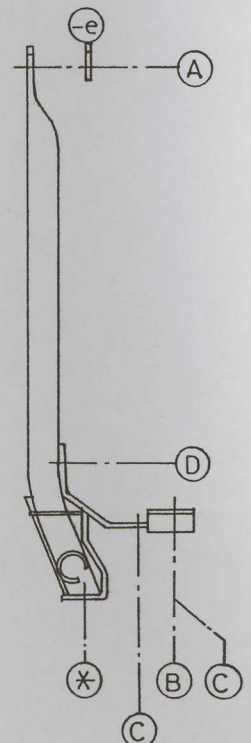
### COMPOSITION :

- 1 Attelage
- 1 Equerre porte-boule
- 1 Boule Ø 50 complète
- 2 Ecrous avec boulons M 14-35
- 2 pièces de montage -e (A)
- 4 boulons M10x30 (A-B)
- 5 écrous avec boulons M10x30 (C-D)
- 2 rondelles d'écrou 6 /25-M10(B)
- 5 rondelles 60-12 (C-D)
- 9 rondelles de sécurité Ø10 (A-B-C-D)
- 2 rondelles de sécurité Ø 14 (\*)

### MANUEL DE MONTAGE :

- 1/ Démontez le pare-chocs arrière et enlever la couverture de fond du coffre et la roue de rechange.
- 2/ Positionner l'attelage au milieu de la voiture (mesurer !) avec : A sur le forage au milieu dans la traverse, où la suspension de l'essieu arrière est partiellement fixée (mettre les pièces de montage -e avec l'écrou soudé dans le poutre via l'ouverture dans le côté et fixer avec les vissees y livrés) ; B et C contre l'arrière de la carrosserie et D contre le bac de la roue de rechange.
- 3/ Forer les points B-C-D avec Ø 10,5.
- 4/ Mettre tous les boulons et rondelles via le coffre. Placer en B la rondelle via le dessous. Monter le \* et bien serrer le tout.
- 5/ Remettre tout du point 1/.

voir au verso



N.B. (\*) standaard uitrustingen (kunnen vervangen worden door originele aanpasstukken)  
 équipements standard (peuvent être remplacer par des pièces d'adaptation d'origine )