



# TREKHAKEN - ATTELAGES

n.v. DECONINCK

Molenwegel, 21

8790 Waregem - België

☎ 056 / 60 42 12 (5 l.)

TREKHAAK N°: 193

voor : NISSAN SUNNY 5 deurs

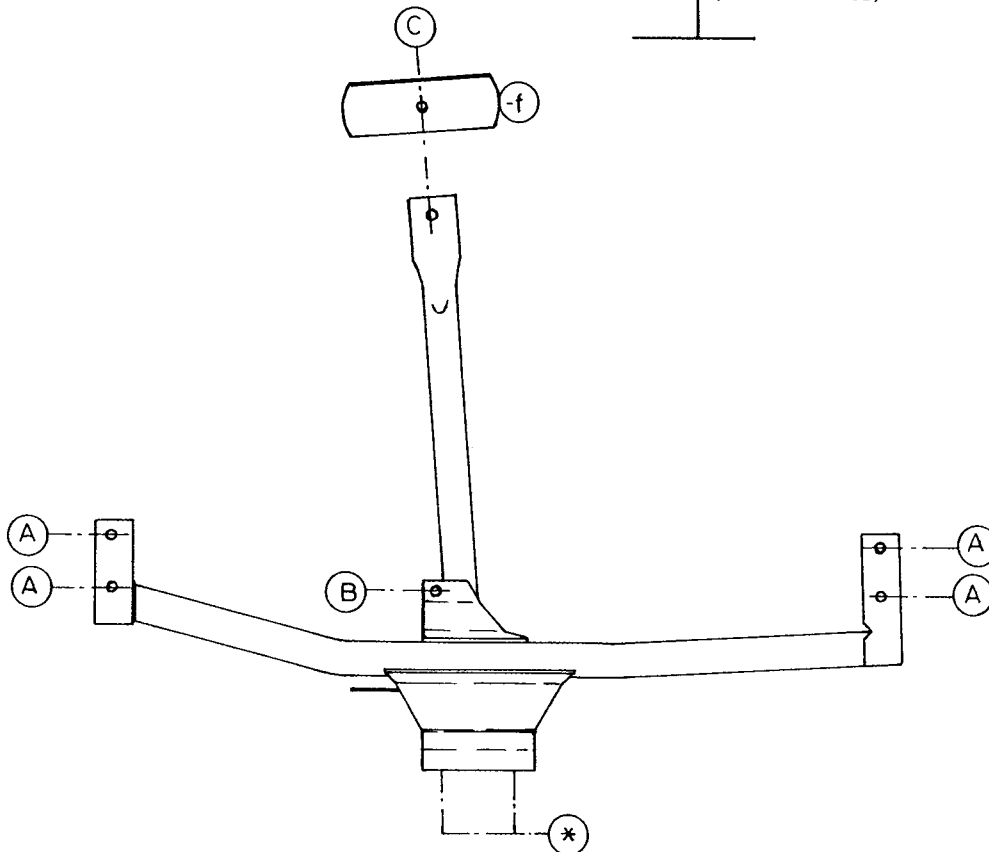
### SAMENSTELLING :

- 1 trekhaak
- 1 bolhouder - zweestuk
- 1 bol Ø 50 compleet
- 2 moeren met bouten M 14 - 35 } (\*)
- 2 moeren met bouten M10-30 (B-C)
- 4 bouten M10/1,25-30 (A)
- 1 monteerstuk -f (C)
- 1 rondsel 60-12 (B)
- 6 borggrondsels Ø 10 (A-B-C)
- 2 borggrondsels Ø 14 (\*)

### MONTAGEHANDLEIDING :

- 1/ Grondbekleding koffer en reservewiel wegnemen.
- 2/ Trekoog aan rechterkant definitief verwijderen.
- 3/ Trekhaak plaatsen met : A op de van schroefdraad voorziene boringen in onderkant van chassisbalken achteraan de wagen ; B en C tegen onderkant van reservewielruimte (deze gaten doorboren Ø 10,5).
- 4/ Alle bouten met rondsels plaatsen. Monteerstuk -f in koffer aanbrengen. Monteren van \* en alles degelijk vastschroeven.

(zie ommezijde)



ATTELAGÉ N°: 193

pour : NISSAN SUNNY 5 port.

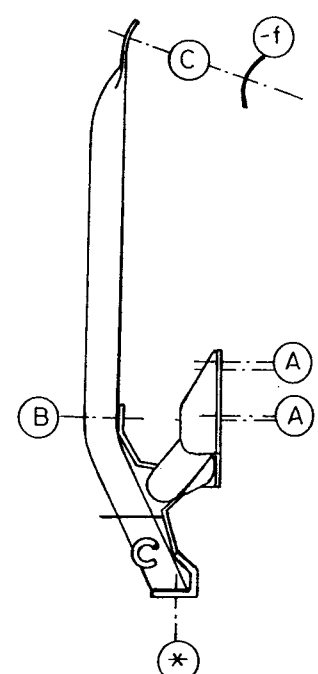
### COMPOSITION :

- 1 Attelage
- 1 Equerre porte-boule
- 1 Boule Ø 50 complète
- 2 Ecrous avec boulons M 14 - 35 } (\*)
- 2 écrous avec boulons M10-30 (B-C)
- 4 boulons M10/1,25-30 (A)
- 1 pièce de montage -f (C)
- 1 rondelle 60-12 (B)
- 6 rondelles de sécurité Ø 10 (A-B-C)
- 2 rondelles de sécurité Ø 14 (\*)

### MANUEL DE MONTAGE :

- 1/ Enlever le tapis du coffre et la roue de rechange
- 2/ Supprimer l'anneau de traction à droite.
- 3/ Positionner l'attelage avec : A sur les forages prévus de fil de vis dans le dessous des poutres de chassis à l'arrière de la voiture ; B et C contre le dessous de l'espace de la roue de rechange (forer ces trous Ø 10,5).
- 4/ Placer tous les boulons avec rondelles. Mettre la pièce de montage -f dans le coffre. Monter le \* et bien serrer le tout.

(voir au verso)



N.B. (\*) standaard uitrustingen (kunnen vervangen worden door originele aanpasstukken) zie ommezijde  
équipements standard (peuvent être remplacer par des pièces d'adaptation d'origine voir au verso)