



TREKHAKEN - ATTELAGES

n.v. G. DECONINCK
 Molenwegel, 21
 8790 Waregem - België
 ☎ 056 / 60 42 12 (5 l.)

TREKHAAK N°: 779

voor: NISSAN King Cab 4x4 '87 -

SAMENSTELLING :

- 1 trekhaak
- 1 bolhouder - zweestuk
- 1 bol Ø 50 compleet
- 2 moeren met bouten M 14 - 35 } (*)
- 8 moeren met bouten M10-30 (C-D-E-F)
- 6 moeren met bouten M12-30 (A)
- 4 bouten M10-30 (B)
- 6 rondsels 40-12-4 (B-C)
- 2 monteerstukken -g (D)
- 2 monteerstukken -h (A-E)
- 2 monteerstukken -j (F)
- 12 borgsels Ø 10 (B-C-D-E-F)
- 6 borgsels Ø 12 (A)
- 2 borgsels Ø 14 (*)

MONTAGEHANDLEIDING :

- 1/ Reservewiel wegnemen, alsook het mistlicht achteraan. Dit terugplaatsen na montage van de trekhaak aan l.
- 2/ De monteerstukken -h in het chassis plaatsen met A, B en E op voorziene boringen. Bij B bouten met rondsels via buitenzijde chassis inschroeven.
- 3/ Trekhaak plaatsen met : A en E op voorziene gaten (zie 2/); C tegen onderkant chassis eveneens op voorziene gaten. Bij A, C en E bouten plaatsen ; bij C ook rondsels erbij.
- 4/ De monteerstukken -g aan D van de trekhaak bevestigen. Montagepunt F op boringen in bovenkant van dwarsprofiel (de stukken -j onderaan bijleggen).
- Monteren van * en alles degelijk vastschroeven.
- 5/ Mistlicht en reservewiel terugplaatsen.

ATTELAGE N°: 779

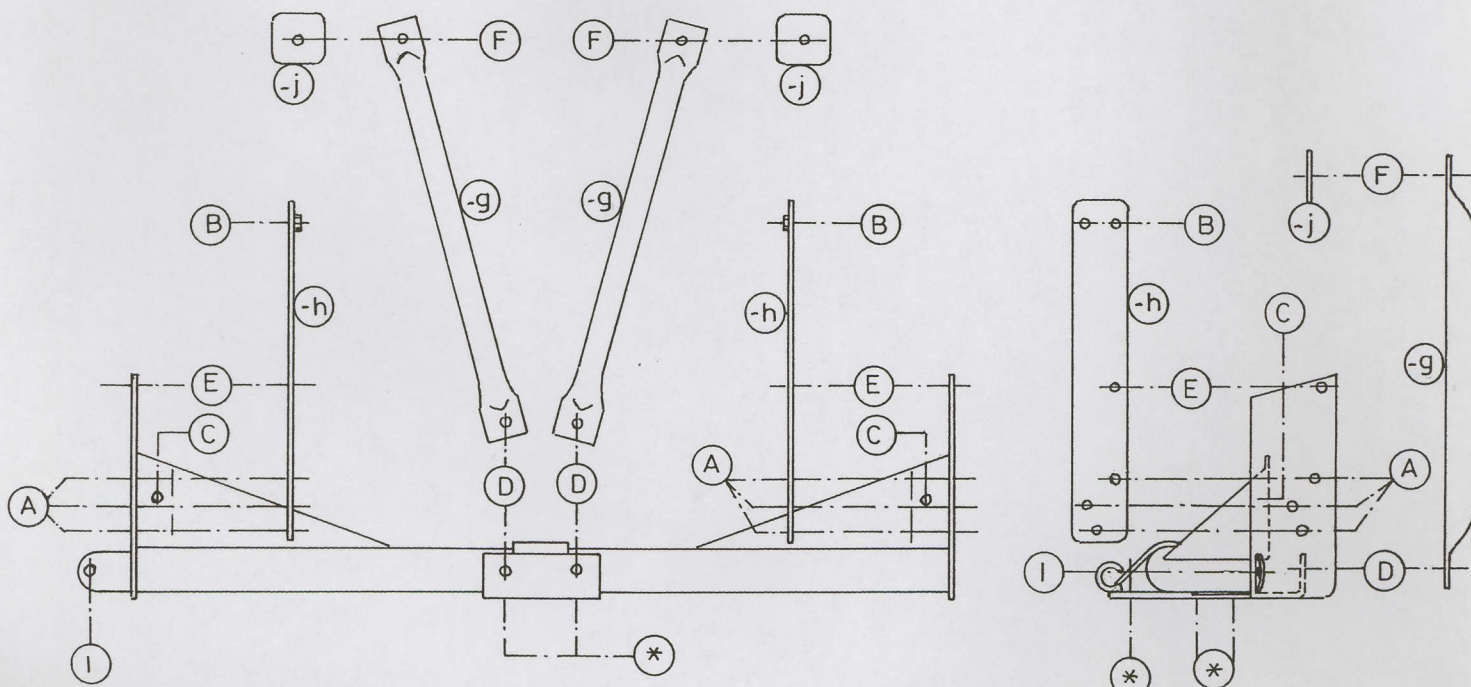
pour: NISSAN King Cab 4x4 '87 -

COMPOSITION :

- 1 Attelage
- 1 Equerre porte-boule
- 1 Boule Ø 50 complète
- 2 Ecrus avec boulons M 14 - 35 } (*)
- 8 écrous avec boulons M10-30 (C-D-E-F)
- 6 écrous avec boulons M12-30 (A)
- 4 boulons M10-30 (B)
- 6 rondelles 40-12-4 (B-C)
- 2 pièces de montage -g (D)
- 2 pièces de montage -h (A-E)
- 2 pièces de montage -j (F)
- 12 rondelles de sécurité Ø 10 (B-C-D-E-F)
- 6 rondelles de sécurité Ø 12 (A)
- 2 rondelles de sécurité Ø 14 (*)

MANUEL DE MONTAGE :

- 1/ Enlever la roue de rechange et le phare-anti-brouillard de l'arrière. Remettre après montage de l'attelage- ceci en l.
- 2/ Placer les pièces de montage -h dans le chassis avec A, B et E sur les forages prévus. Visser en B les boulons avec les rondelles via l'extérieur du chassis.
- 3/ Positionner l'attelage avec : A et E sur les trous prévus (voir 2/); C contre le dessous du chassis également sur les trous prévus. (Mettre en A, C et E les boulons ; en C aussi les rondelles).
- 4/ Fixer les pièces de montage -g en D de l'attelage. Point de montage F sur les forages au côté supérieur du profil transversal (placer les pièces -j en dessous).
- Monter le * et bien serrer le tout.
- 5/ Remettre la roue de rechange et le phare-anti-brouillard.



N.B. (*) standaard uitrustingen (kunnen vervangen worden door originele aanpasstukken)
 équipements standard (peuvent être remplacer par des pièces d'adaptation d'origine)

zie ommezijde
 voir au dessous