

**SIARR**

# NOTICE DE MONTAGE

## 30 - 17

### PREPARATION

- \* Enlever la roue de secours.
- \* Derrière le pare-chocs, repérer les trous taraudés.
- \* Supprimer la vis de 10 existante.

### MONTAGE

- \* Fixer l'attelage aux 3 points de la traverse arrière à l'aide de l'ensemble visserie X.
- \* Utiliser les écrous fournis dans le cas où certains des 3 trous ne seraient pas taraudés.
- \* Contre-percer les 2 écrous de la patte de tirage débouchant dans le coffre.
- \* Fixer l'attelage en ces points à l'aide des ensembles visserie V et W.

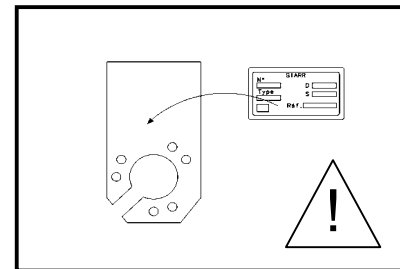
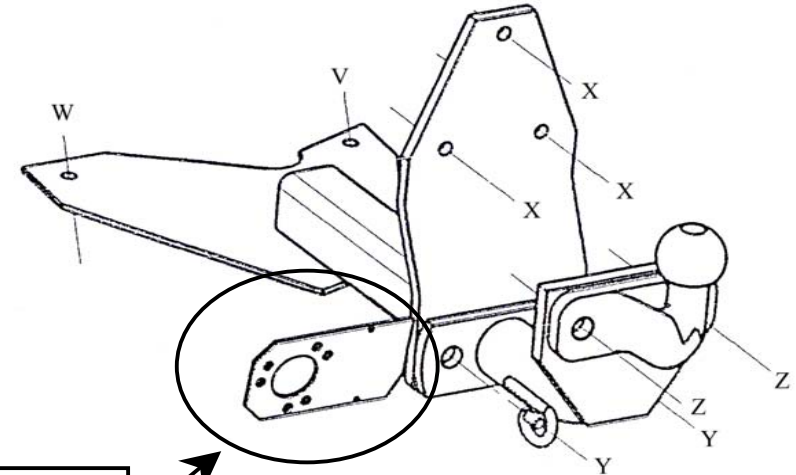
### FINITION

- \* Serrer l'ensemble de la visserie aux couples indiqués ci-dessous.
- \* Remettre la roue de secours.

### BLOC VISSERIE

<b>V</b>	1 vis HM10x25	<b>X</b>	3 vis HM10x25
	1 écrou HM10		5 rondelles CS10
	1 rondelle CS10		2 rondelles plates diam.26
	1 rondelle taraudée coupé diam.40		2 écrous HM10
<b>Y</b>		<b>Y</b>	2 vis HM16x45
			2 rondelles DEC16
<b>W</b>	1 vis HM10x25	<b>Z</b>	2 vis HM16x45
	1 écrou HM10		2 rondelles DEC16
	1 rondelle CS10		2 écrous HM16
	1 rondelle plate diam.40		

N° Identification  
**30 - 17**



⚠ Coller l'étiquette à l'endroit indiqué.

Type	Homologation de Type n°	Poids Total maxi autorisé	Poids Total remorquable	Charge verti- cale maxi	Valeur D
Attelage pour SAAB 9-3 Hayon	e11*94/20*00*1405	2 000 kg	1 600 kg	60 kg	8,72 kN

**NOTA :** Schéma électrique à l'intérieur de nos faisceaux universels ou personnalisés.

### COUPLES DE SERRAGE :

M16	AC8.8	19,5daNm	M12	AC10.9	11,4daNm	M8	AC8.8	2,3daNm
M16	AC10.9	27,5daNm	M10	AC8.8	4,7daNm	M8	AC10.9	3,3daNm
M12	AC8.8	8,1daNm	M10	AC10.9	6,7daNm			

### ATTENTION : (pour connaître les caractéristiques d'utilisation consulter la carte grise)

Installé suivant nos recommandations, cet attelage vous donnera entière satisfaction.  
Nous dégageons toute responsabilité en cas de transformation ou d'utilisation illicite de celui-ci.