

SIARR

NOTICE DE MONTAGE

18 - 30

PREPARATION

- * Démontez le pare-chocs arrière du véhicule.
- * Supprimez les pattes de fixation du pare-chocs.
- * Enlevez la visserie de l'attelage.
- * Supprimez les 3 renforts plastique intérieurs du pare-chocs (si existant).

MONTAGE

- * Présentez l'attelage dans le pare-chocs au même point (X) de fixation que les anciennes pattes avec l'ensemble visserie (X).
 - * Repérez la platine (Rep.1), afin de tracer la découpe du pare-chocs (Fig.1).
 - * Enlevez l'attelage.
 - * Découpez le pare-chocs (Fig.1).
 - * Remontez l'attelage dans le pare-chocs et serrez la visserie au couple indiqué ci-dessous.
 - * Contre-percez le pare-chocs aux trous diam.4,5mm des pattes (Rep.2), puis mettez 2 rivets "POP".
 - * A l'intérieur du coffre :
 - * Enlevez le scotch obturant les 2 trous extrêmes débouchant dans les longerons.
 - * Enlevez la garniture plastique de jupe arrière.
 - * Introduisez l'attelage dans les longerons du véhicule.
 - A l'intérieur du coffre, présentez les renforts (Rep.3 et 4)
- ATTENTION :** Enlevez l'isolant se trouvant sous les renforts et les fixez avec l'ensemble visserie Y.

FINITION

- * Serrez l'ensemble de la visserie aux couples indiqués ci-dessous.
- * Remontez la garniture plastique de jupe arrière.

BLOC VISSERIE

Y

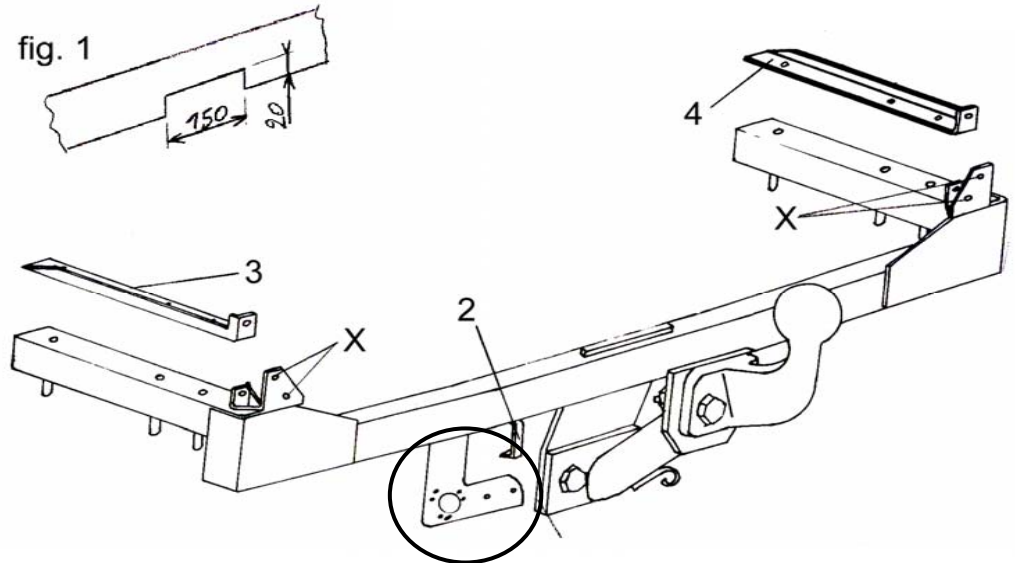
6 vis HM10x110
12 rondelles plates 10-28
8 rondelles CS10-27
6 écrous HM10
2 vis HM10x35

X

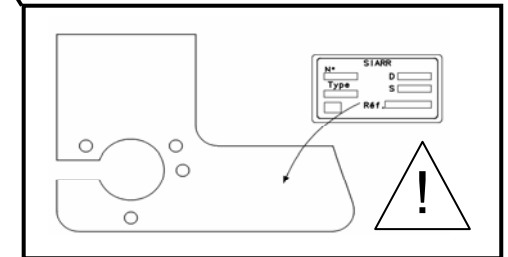
4 vis HM8x25
4 rondelles CS8-18

Z

1 col de cygne Réf.8152
2 vis HM16x35
4 rondelles DEC16
2 vis HM16x45
2 écrous HM16



! Coller l'étiquette à l'endroit indiqué.



Type	Homologation de Type n°	Poids Total maxi autorisé	Poids Total remorquable	Charge verticale maxi	Valeur D
Attelage pour AUDI 80 modèle 1992	e11*94/20*00*0000	0 000 kg	1 550 kg	50 kg	0,00 kN

NOTA : Schéma électrique à l'intérieur de nos faisceaux universels ou personnalisés.

COUPLES DE SERRAGE :

M16	AC8.8	19,5daNm	M12	AC10.9	11,4daNm	M8	AC8.8	2,3daNm
M16	AC10.9	27,5daNm	M10	AC8.8	4,7daNm	M8	AC10.9	3,3daNm
M12	AC8.8	8,1daNm	M10	AC10.9	6,7daNm			

ATTENTION : (pour connaître les caractéristiques d'utilisation consulter la carte grise)

Installé suivant nos recommandations, cet attelage vous donnera entière satisfaction. Nous dégageons toute responsabilité en cas de transformation ou d'utilisation illicite de celui-ci.