

SIARR

NOTICE DE MONTAGE

14 - 34

PREPARATION

- * Dégarnir les 2 côtés et l'arrière du coffre.
- * Démonter le pare-chocs.
- * Supprimer les 2 amortisseurs de chocs.
- * Effectuer une découpe dans le pare-chocs (détail 1), puis supprimer la lèvre inférieure du renfort aluminium sur une longueur de 310mm et 35 mm de largeur.

MONTAGE

- * Fixer l'attelage A dans le pare-chocs aux points V.
- * A l'intérieur des longerons, mettre en place les cales B avec l'ensemble visserie W.
- * Présenter l'ensemble réalisé dans les longerons.
- * A l'intérieur du coffre, présenter aux points X, Y et Y1 les 2 renforts C à l'aide des blocs visserie X, Y et Y1.

FINITION

- * Serrer l'ensemble aux couples indiqués ci-dessous dans l'ordre X, Y et Y1.
- * Monter la rotule ainsi que le support prise avec les ensembles visserie Z et Z1.
- * Regarnir l'intérieur du coffre.

BLOC VISSERIE

W | 2 vis HM6x15
2 rondelles CS6

X | 6 vis HM10x30
6 rondelles CS10

Y | 4 vis HM10x35
4 rondelles CS10

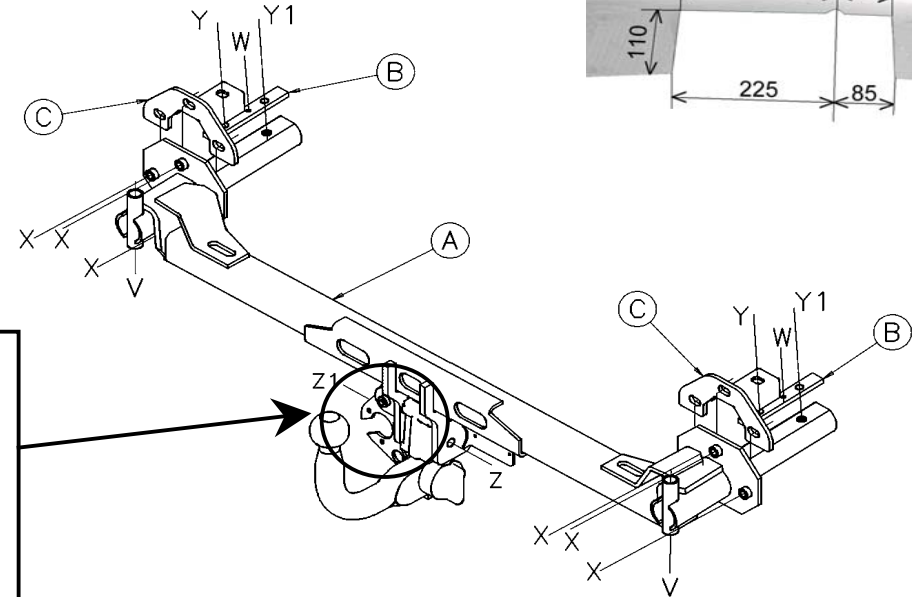
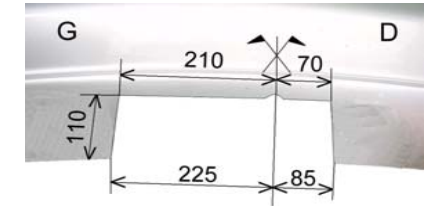
Y1 | 2 rondelles plates 10/26

Z | 3 vis HM12x25
1 vis HM12x30

Z1 | 4 rondelles plates 12x27
4 rondelles CS12

N° Identification
14 - 34

Détail 1



! Coller l'étiquette à l'endroit indiqué.

SIARR	
N°	D
Type	S
Réf.	

Type	Homologation de Type n°	Poids Total maxi autorisé	Poids Total remorquable	Charge verticale maxi	Valeur D
Attelage pour BMW Série 5 Berline	e4*94/20*00*2320	2 285 kg	2 000 kg	90 kg	10,5 kN

NOTA : Schéma électrique à l'intérieur de nos faisceaux universels ou personnalisés.

COUPLES DE SERRAGE :

M16	AC8.8	19,5daNm	M12	AC10.9	11,4daNm	M8	AC8.8	2,3daNm
M16	AC10.9	27,5daNm	M10	AC8.8	4,7daNm	M8	AC10.9	3,3daNm
M12	AC8.8	8,1daNm	M10	AC10.9	6,7daNm			

ATTENTION : (pour connaître les caractéristiques d'utilisation consulter la carte grise)

Installé suivant nos recommandations, cet attelage vous donnera entière satisfaction. Nous dégageons toute responsabilité en cas de transformation ou d'utilisation illicite de celui-ci.