

SIARR

NOTICE DE MONTAGE

09 - 76

PREPARATION

- * Enlever à l'intérieur du coffre les garnitures d'aile de chaque côté : * 1 vis * 1 écrou (long) à l'intérieur
- * Démontez le pare-chocs de chaque côté : * 1 vis * 3 clips plastic en bout d'aile
- * Sous le pare-chocs : * 3 vis * 4 clips en plastic
- * Démontez l'absorbeur et supprimer les pattes de fixation de celui-ci détail A (garder la visserie pour le remontage).
- * Exécuter une découpe dans le pare-chocs selon détail B.

MONTAGE

- * Insérer les bras de tirage à l'intérieur des longerons, puis les approcher aux points W et X. Fixer, sans serrer, les bras avec les blocs visserie W et X.
- * Monter le corps d'attelage aux points U et V avec leurs ensembles visserie respectifs.

FINITION

- * Serrer l'ensemble la visserie aux couples indiqués ci-dessous dans l'ordre suivant : W - X - U - V.
- * Remonter l'absorbeur aux points T avec sa visserie initiale.
- * Remonter le pare-chocs.
- * Monter la tête d'attelage aux points Y à l'aide du bloc visserie Y.

BLOC VISSERIE

U 2 vis HM12x35
2 rondelles DEC12

T visserie véhicule

V 2 vis HM12x35
2 rondelles DEC12
2 écrous HM12

Y 2 vis HM12x100
2 rondelles DEC12
2 écrous HM12

Z 2 vis HM16x45
2 rondelles DEC16

W 4 vis HM10x30
4 rondelles DEC10
4 rondelles plates 10,5/36

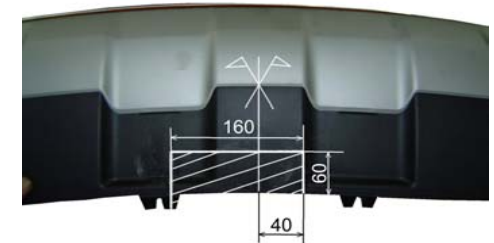
X 8 vis HM10x30
8 rondelles DEC10
8 rondelles plates 10,5/27
8 écrous HM10

N° Identification
09 - 76

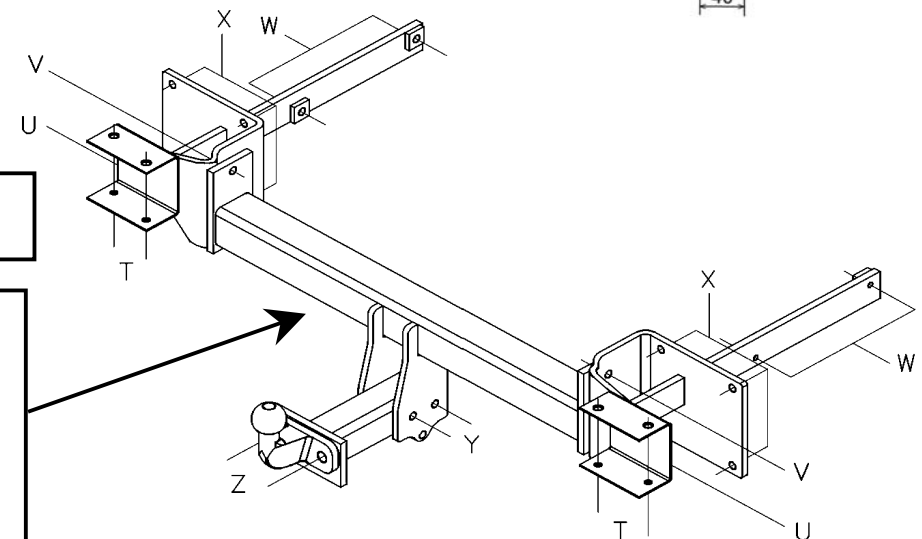
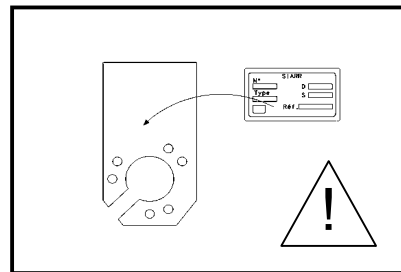
Détail A



Détail B



! Coller l'étiquette à l'endroit indiqué.



Type	Homologation de Type n°	Poids Total maxi autorisé	Poids Total remorquable	Charge verticale maxi	Valeur D
SI034					
Attelage pour Mercedes ML 2006 Type 164 (Std)	e24*94/20*00*0060	2 830 kg	3 500 kg	140 kg	15,35 kN

NOTA : Schéma électrique à l'intérieur de nos faisceaux universels ou personnalisés.

COUPLES DE SERRAGE :

M16	AC8.8	19,5daNm	M12	AC10.9	11,4daNm	M8	AC8.8	2,3daNm
M16	AC10.9	27,5daNm	M10	AC8.8	4,7daNm	M8	AC10.9	3,3daNm
M12	AC8.8	8,1daNm	M10	AC10.9	6,7daNm			

ATTENTION : (pour connaître les caractéristiques d'utilisation consulter la carte grise)

Installé suivant nos recommandations, cet attelage vous donnera entière satisfaction. Nous dégageons toute responsabilité en cas de transformation ou d'utilisation illicite de celui-ci.