

**SIARR**

# NOTICE DE MONTAGE

# 09 - 58

## PREPARATION

- \* Déposer la roue de secours.
- \* Démonter le pare-chocs et supprimer l'absorbeur.
- \* Dévisser et écarter légèrement les 2 barres supportant la roue de secours.

## MONTAGE

- \* Munir 1 contre-plaque C de son bloc visserie X et la positionner sur l'extérieur du longeron gauche, puis mettre la 2ème contre-plaque C à l'intérieur du longeron.
- \* Munir la contre-plaque B de son bloc visserie X et la positionner sur l'extérieur du longeron droit.
- \* Présenter l'attelage sous le véhicule et le fixer à l'aide du bloc visserie X.
- \* Localiser derrière la traverse les 2 trous permettant d'enfiler les 2 équerres avec écrous soudés V.
- \* Fixer l'attelage à l'aide du bloc visserie Z.

## FINITION

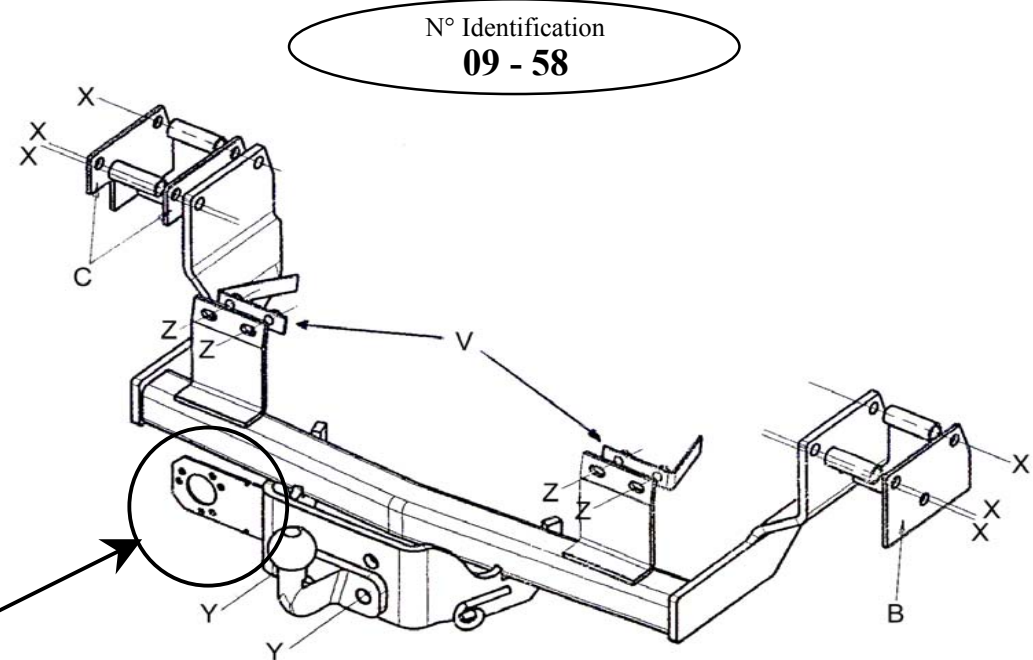
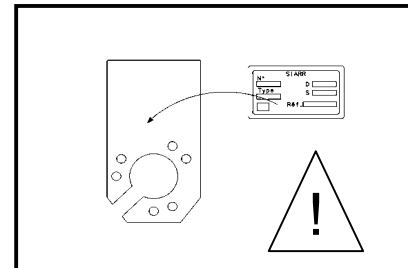
- \* Serrer l'ensemble de la visserie aux couples indiqués ci-dessous.
- \* Remonter le pare-chocs et la roue de secours.

## BLOC VISSERIE

**X** 6 vis HM12x100  
6 rondelles CS12  
6 entretoises 15-21 L.58  
6 écrous HM12

**Z** 4 vis HM8x20  
4 rondelles CS8  
4 rondelles plates 8-26  
2 pattes d'équipage droite et gauche "V"

**Y** 2 vis HM16x45  
2 rondelles DEC16  
2 écrous HM16  
1 rotule col de cygne



! Coller l'étiquette à l'endroit indiqué.

Type	Homologation de Type n°	Poids Total maxi autorisé	Poids Total remorquable	Charge verticale maxi	Valeur D
Attelage pour Mercedes Fourgon Vito	e11*94/20*00*1633	2 705 kg	2 200 kg	75 kg	11,90 kN

NOTA : Schéma électrique à l'intérieur de nos faisceaux universels ou personnalisés.

### COUPLES DE SERRAGE :

M16	AC8.8	19,5daNm	M12	AC10.9	11,4daNm	M8	AC8.8	2,3daNm
M16	AC10.9	27,5daNm	M10	AC8.8	4,7daNm	M8	AC10.9	3,3daNm
M12	AC8.8	8,1daNm	M10	AC10.9	6,7daNm			

### ATTENTION : (pour connaître les caractéristiques d'utilisation consulter la carte grise)

Installé suivant nos recommandations, cet attelage vous donnera entière satisfaction.  
Nous dégageons toute responsabilité en cas de transformation ou d'utilisation illicite de celui-ci.