

SIARR

NOTICE DE MONTAGE

08 - 90

PREPARATION

- * Démonter le pare-chocs : * 2 vis en bout de chaque aile -
- * 2 clips plastic sous le pare-chocs - 2 vis sous le hayon au pied des feux.
- * Démonter l'absorbeur en tôle.

MONTAGE

- * Insérer dans les longerons, les contre-plaques A et B aux points W et X
- * Présenter à l'extérieur des longerons les bras C et D, puis les fixer, sans serrer, aux points W et X à l'aide de leur visserie respective.
- * Monter le corps d'attelage, sans serrer, aux points U et V à l'aide des ensembles visserie U et V.

FINITION

- * Serrer l'ensemble aux couples indiqués ci-dessous, dans l'ordre suivant : W - X - U - V.
- * Remonter les éléments déposés ci-dessus.
- * Monter la tête d'attelage aux points Y à l'aide de sa visserie.

BLOC VISSERIE

U | 2 vis HM10x35
2 rondelles CS10

X | 2 écrous HM10
2 rondelles CS10

V | 2 vis HM10x35
2 rondelles CS10
2 écrous HM10,

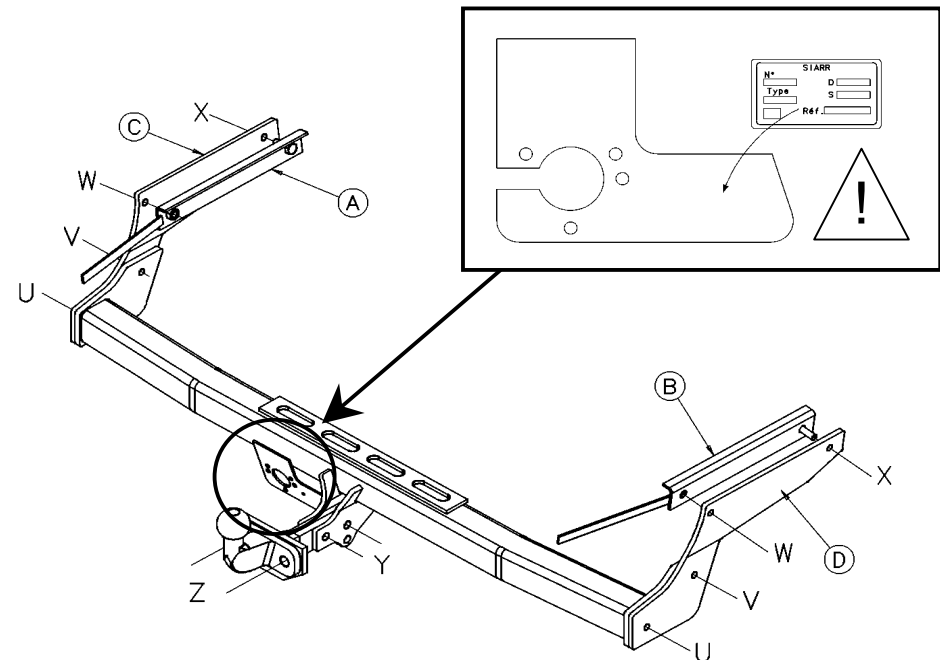
Y | 2 vis HM12x60
2 rondelles CS12
2 écrous HM12

W | 2 vis HM10x30
2 rondelles CS10

Z | 2 vis HM16x40
2 rondelles DEC16
2 écrous HM16

N° Identification
08 - 90

! Coller l'étiquette à l'endroit indiqué.



Type SI015	Homologation de Type n°	Poids Total maxi autorisé	Poids Total remorquable	Charge verti- cale maxi	Valeur D
Attelage pour Ford Focus II BK dps 10/04 (Std)	e24*94/20*00*0041	1 950 kg	1 800 kg	75 kg	9,18 kN

NOTA : Schéma électrique à l'intérieur de nos faisceaux universels ou personnalisés.

COUPLES DE SERRAGE :

M16	AC8.8	19,5daNm	M12	AC10.9	11,4daNm	M8	AC8.8	2,3daNm
M16	AC10.9	27,5daNm	M10	AC8.8	4,7daNm	M8	AC10.9	3,3daNm
M12	AC8.8	8,1daNm	M10	AC10.9	6,7daNm			

ATTENTION : (pour connaître les caractéristiques d'utilisation consulter la carte grise)

Installé suivant nos recommandations, cet attelage vous donnera entière satisfaction.
Nous dégageons toute responsabilité en cas de transformation ou d'utilisation illicite de celui-ci.