

SIARR

NOTICE DE MONTAGE

07 - 42

PREPARATION

- * Déposer le pare-chocs arrière (si véhicule équipé).
- * Supprimer les ferrures de pare-chocs.

MONTAGE

- * Localiser les trous existants de chaque côté du véhicule, correspondants aux Rep. A et B.
- * Positionner les écrous à languette C à l'intérieur des longerons (au niveau des trous Rep.A).
- * **Modèles 2 roues motrices** : présenter l'attelage sous le véhicule et le fixer à l'aide des blocs visserie A et B.
- * **Modèles 4 roues motrices** : positionner les plaques D et E sous le véhicule (rondelles d'épaisseur côté longerons) et les fixer à l'aide des blocs visserie A et B. Fixer l'attelage sur les plaques D et E à l'aide du bloc visserie C.
- * **Modèles depuis 2003 (pare-chocs chromés)** : fixer le pare-chocs et le feu de brouillard suivant le schéma n°1 ci-contre à l'aide du bloc visserie D.

FINITION

- * Serrer l'ensemble de la visserie aux couples indiqués ci-dessous.
- * Pour les véhicules équipés d'un pare-chocs, positionner les supports F et G à l'intérieur du pare-chocs, puis reposer le pare-chocs sur l'attelage (bloc visserie F).

BLOC VISSERIE

A	2 vis HM12x40 2 rondelles DEC12 2 écrous à languette	D	1 vis HM8x30 2 vis Hm8x130 2 écrous HM8 2 rondelles DEC8
B	4 vis HM12x40 pas 1,5 4 rondelles DEC12	E	4 rondelles plates 8/23 2 vis HM16x65 (fixation rotule) 2 plaques ép. 10mm 2 supports pare-chocs 1 support anti-brouillard (H) 2 entretoises plaque soudées (I)
C	6 vis HM12x40 6 écrous HM12 6 rondelles DEC12	F	2 vis HM16x45 2 écrous HM16 2 rondelles DEC16 2 rondelles plates 16/30
F	6 vis HM8x20 6 rondelles DEC8 4 rondelles plates 8/16 4 écrous HM8	X	

N° Identification

07 - 42

Coller l'étiquette à l'endroit indiqué.

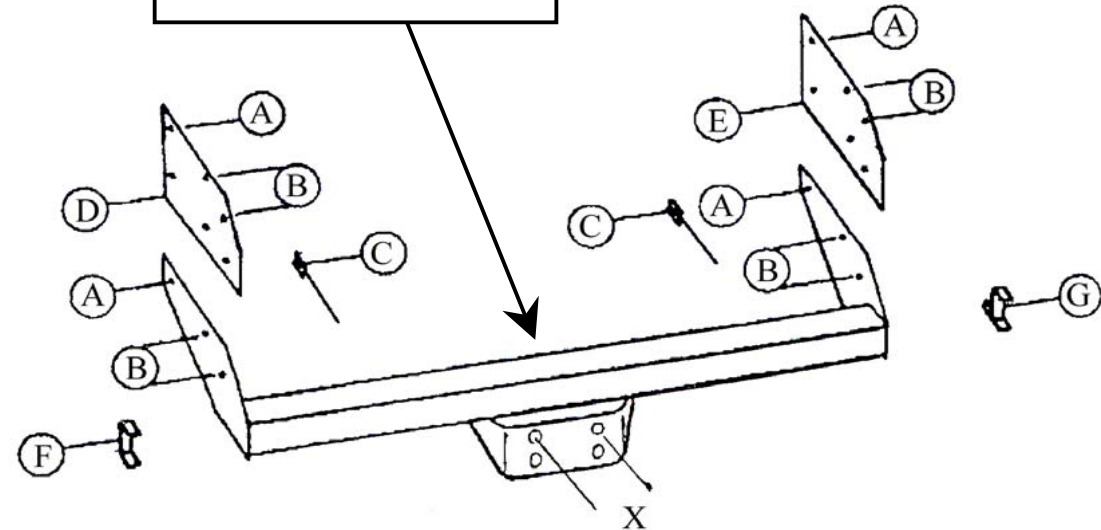
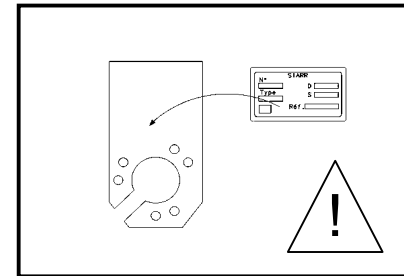
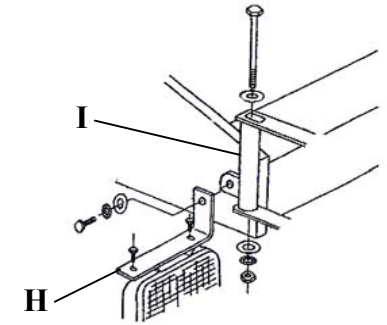


Schéma n°1



Type	Homologation de Type n°	Poids Total maxi autorisé	Poids Total remorquable	Charge verticale maxi	Valeur D
Attelage pour Ranger dps 2000 / Mazda B2500 pickup	e11*94/20*01*2531	2 930 kg	2 800 kg	125 kg	14,10 kN

NOTA : Schéma électrique à l'intérieur de nos faisceaux universels ou personnalisés.

COUPLES DE SERRAGE :

M16	AC8.8	19,5daNm	M12	AC10.9	11,4daNm	M8	AC8.8	2,3daNm
M16	AC10.9	27,5daNm	M10	AC8.8	4,7daNm	M8	AC10.9	3,3daNm
M12	AC8.8	8,1daNm	M10	AC10.9	6,7daNm			

ATTENTION : (pour connaître les caractéristiques d'utilisation consulter la carte grise)

Installé suivant nos recommandations, cet attelage vous donnera entière satisfaction.
Nous dégageons toute responsabilité en cas de transformation ou d'utilisation illicite de celui-ci.