

**SIARR**

# NOTICE DE MONTAGE

# 03 - 96

## PREPARATION

- \* Faire une découpe au centre du pare-chocs de 55mm de long sur 15mm de haut (voir Fig.1).
- \* Enlever les 2 vis T sous le pare-chocs (voir Fig.1).

**ATTENTION :** pour les versions Sport, démonter le pare-chocs.

- \* Introduire les écrous cage dans les longerons aux points X.

## MONTAGE

- \* Passer la traverse d'attelage A dans le pare-chocs en introduisant d'abord le côté droit par la forme arrondie du bouclier au niveau du silencieux arrière.
- \* Fixer le bras droit B sur le longeron droit aux points V et X avec les ensembles visserie V et X.
- \* Fixer le bras gauche C sur le longeron gauche aux points V et X avec les ensembles visserie V et X.
- \* Fixer la traverse d'attelage A aux bras droit et gauche aux points W et Y avec les ensembles visserie W et Y (intercaler, si nécessaire, les contre-plaques entre le bras B et la traverse A).
- \* Mettre la tête D sur la traverse A aux points Z avec l'ensemble visserie Z.
- \* Fixer la rotule sur la tête D aux points U avec l'ensemble visserie U.

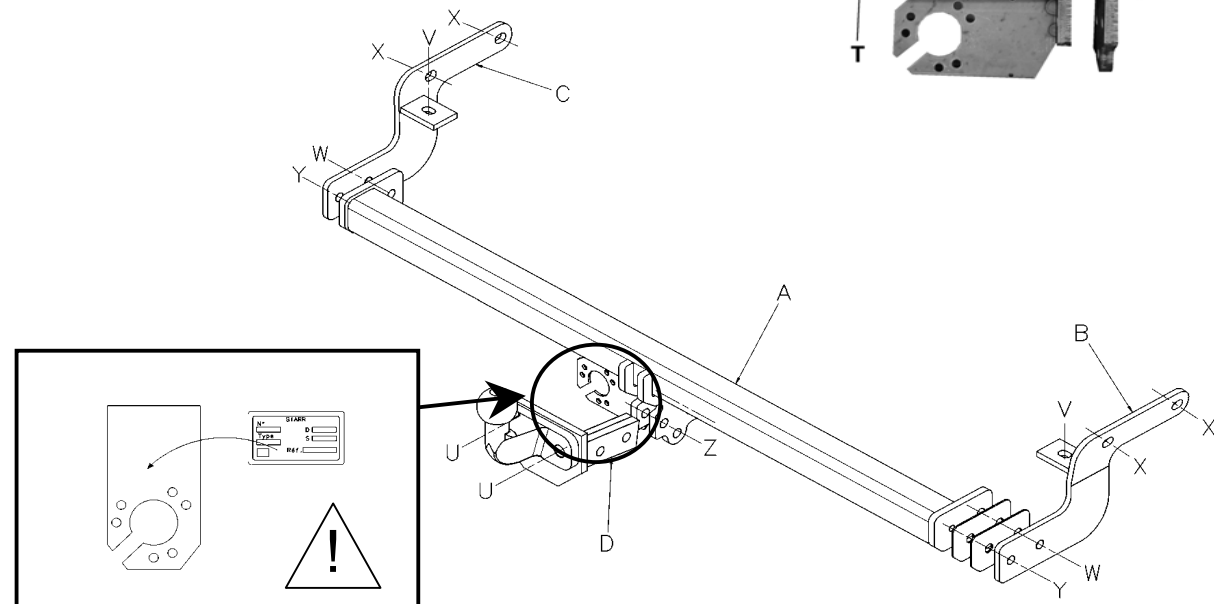
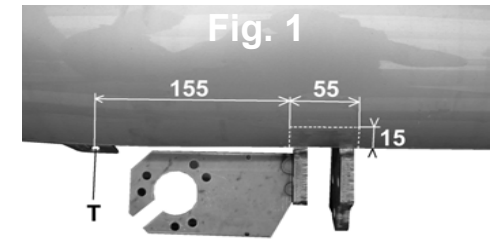
## FINITION

- \* Serrer l'ensemble de la visserie aux couples indiqués ci-dessous.
- \* Remonter les 2 vis T fixant le pare-chocs.

## BLOC VISSERIE

<b>U</b>	2 vis HM16x40	<b>V</b>	2 vis HM10x25	<b>Y</b>	2 vis HM10x25
	2 rondelles DEC16		2 rondelles CS10		2 rond. CS10
	2 écrous HM16		2 rond. plates 10-27		2 rondelles plates 10-27
<b>W</b>	2 vis HM10x35	<b>X</b>	4 vis HM10x25	<b>Z</b>	2 vis HM12x60
	2 rondelles CS10		4 rondelles CS10		2 rondelles CS12
	2 rond. plates 10-27		4 rond.plates 10-27		2 écrous HM12
	2 écrous HM10		4 écrous cage M10		

N° Identification  
**03 - 96**



**!** Coller l'étiquette à l'endroit indiqué.

Type	Homologation de Type n°	Poids Total maxi autorisé	Poids Total remorquable	Charge verticale maxi	Valeur D
<b>SI028</b>					
Attelage pour PEUGEOT 207 (Standard)	e24*94/20*00*0054	1 710 kg	1 150 kg	46 kg	6,74 kN

**NOTA :** Schéma électrique à l'intérieur de nos faisceaux universels ou personnalisés.

### COUPLES DE SERRAGE :

M16	AC8.8	19,5daNm	M12	AC10.9	11,4daNm	M8	AC8.8	2,3daNm
M16	AC10.9	27,5daNm	M10	AC8.8	4,7daNm	M8	AC10.9	3,3daNm
M12	AC8.8	8,1daNm	M10	AC10.9	6,7daNm			

**ATTENTION :** (pour connaître les caractéristiques d'utilisation consulter la carte grise)

Installé suivant nos recommandations, cet attelage vous donnera entière satisfaction. Nous dégageons toute responsabilité en cas de transformation ou d'utilisation illicite de celui-ci.