



TREKHAKEN - ATTELAGES

n.v. G. DECONINCK

Molenwegel, 21

8790 Waregem - België

☎ 056 / 60 42 12 (5 l.)

TREKHAAK N°: 856

voor :

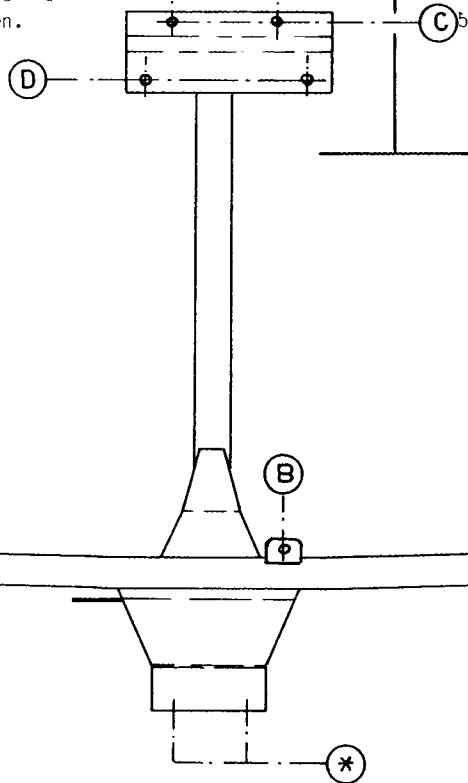
mitsubishi starion

SAMENSTELLING :

- 1 trekhaak
 - 1 bolhouder - zweestuk
 - 1 bol Ø 50 compleet
 - 4 moeren met bouten M 14 - 35
- } (*)
- 4 Moeren met bouten M10-30 (C-D)
 - 1 Moer met bout M10-130 (B)
 - 4 Rondsels 60-12 (C-D)
 - 2 Rondsels 40-14 (A)
 - 1 Verhoogd rondsels (segment) 60-16/100 (B)
 - 5 Borgrondsels Ø 10 (B-C-D)
 - 4 Borgrondsels Ø 14 (A)-(*)

MONTAGEHANDLEIDING :

- 1/ Het reservewiel wegnemen.
- 2/ De trekhaak plaatsen tussen en aan de trekogen achteraan onder de wagen (A). (B) komt tegen de onderkant van de dwarsbalk achter de benzinetank. (C) komt tegen de grondplaat van de koffer en (D) tegen de grondplaat van de reservewielruimte.
- 3/ Bij (A) de bouten plaatsen met de rondsels buitenaan de trekogen. (B-C-D) doorboren in Ø 10,5. Opgelet ! Bij (B) het boor een weinig naar voor hellen om zeker in de reservewielruimte uit te komen. Dit gat nu in de bovenplaat vermeerderen tot Ø 17 en het verhoogde rondsels hierin plaatsen. De overige bouten met rondsels via de koffer-ruimte plaatsen.
- 4/ Monteren van (*) en alles degelijk aanschroeven.
- 5/ Het reservewiel terugplaatsen.



ATTELAGÉ N°: 856

pour :

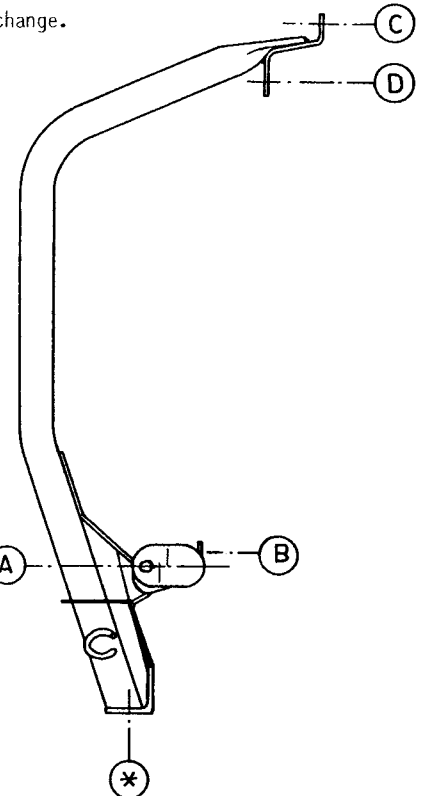
mitsubishi starion

COMPOSITION :

- 1 Attelage
 - 1 Equerre porte-boule
 - 1 Boule Ø 50 complète
 - 4 Ecrous avec boulons M 14 - 35
- } (*)
- 4 Ecrous avec boulons M10-30 (C-D)
 - 1 Ecou avec boulon M10-130 (B)
 - 4 Rondelles 60-12 (C-D)
 - 2 Rondelles 40-14 (A)
 - 1 Rondelle rehaussée (segment) 60-16/100 (B)
 - 5 Rondelles de sécurité Ø 10 (B-C-D)
 - 4 Rondelles de sécurité Ø 14 (A)-(*)

NOTICES DE MONTAGE :

- 1/ Enlever la roue de rechange.
- 2/ Placer l'attelage avec (A) entre les anneaux de traction arrière en dessous de la voiture. (B) vient en dessous de la traverse derrière le réservoir. (C) vient contre la tôle de fond du coffre et (D) entre et contre la tôle de fond de la place pour la roue de rechange.
- 3/ Mettre les boulons en (A) avec les rondelles à l'extérieur des anneaux de traction. Forer (B-C-D) en Ø 10,5. Faites Attention ! En (B) il faut incliner la foreuse un peu en avant pour être sûr de forer dans la place pour la roue de rechange. Agrandir ce trou dans la tôle de dessus en Ø 17 et mettre la rondelle rehaussée. Placer les autres boulons et rondelles via le coffre.
- 4/ Monter (*) et bien serrer le tout.
- 5/ Remettre la roue de rechange.



N.B. (*) standaard uitrustingen (kunnen vervangen worden door originele aanpasstukken)

équipements standard (peuvent être remplacés par des pièces d'adaptation d'origine

zie omzetting
voir verso