



TREKHAKEN - ATTELAGES

n.v. G. DECONINCK

Molenwegel, 21

8790 Waregem - België

☎ 056 / 60 42 12 (5 l.)

TREKHAAK N°: 699

voor : MITSUBISHI SPACEWAGON 4x4 '86-

SAMENSTELLING :

- 1 trekhaak
- 1 bolhouder - zweestuk
- 1 bol Ø 50 compleet
- 2 moeren met bouten M 14 - 35
- 3 moeren met bouten M10-30 (C-D)
- 2 bouten M10-30 (B)
- 3 rondsels 60-12 (C-D)
- 1 moerstuk -f (B)
- 5 borgrondsels Ø 10 (B-C-D)
- 2 borgrondsels Ø 14 (*)

MONTAGEHANDLEIDING :

- 1/ De vier bouten, die de bumperdraagstukken aan chassis vasthouden, uitschroeven. De rubber van de uitlaat achteraan losmaken. Mistlicht afnemen en vloerbekleding losmaken.
- 2/ Trekhaak plaatsen : met (A) onder de vier vermelde gaten (zie 1/) en de bouten terug inschroeven ; met (B) tegen de onderkant dwarsbalk ; met (C) tegen onderkant laadvloer voor dwarsbalk en met (D) achter dwarsbalk naast brandstoftank.
- 3/ (B-C-D) doorboren (Ø 10,5).
- 4/ Bouten en rondsels plaatsen : bij (C) en (D) via de laadruijme ; bij (B) moerstuk -f in dwarsbalk aanbrengen via zijopening en bouten inschroeven.
- Monteren (*) en alles degelijk aanschroeven.
- 5/ Uitlaat terug vastmaken. Mistlicht bevestigen aan (E). Vloerbekleding terugleggen.

ATTELAGÉ N°: 699

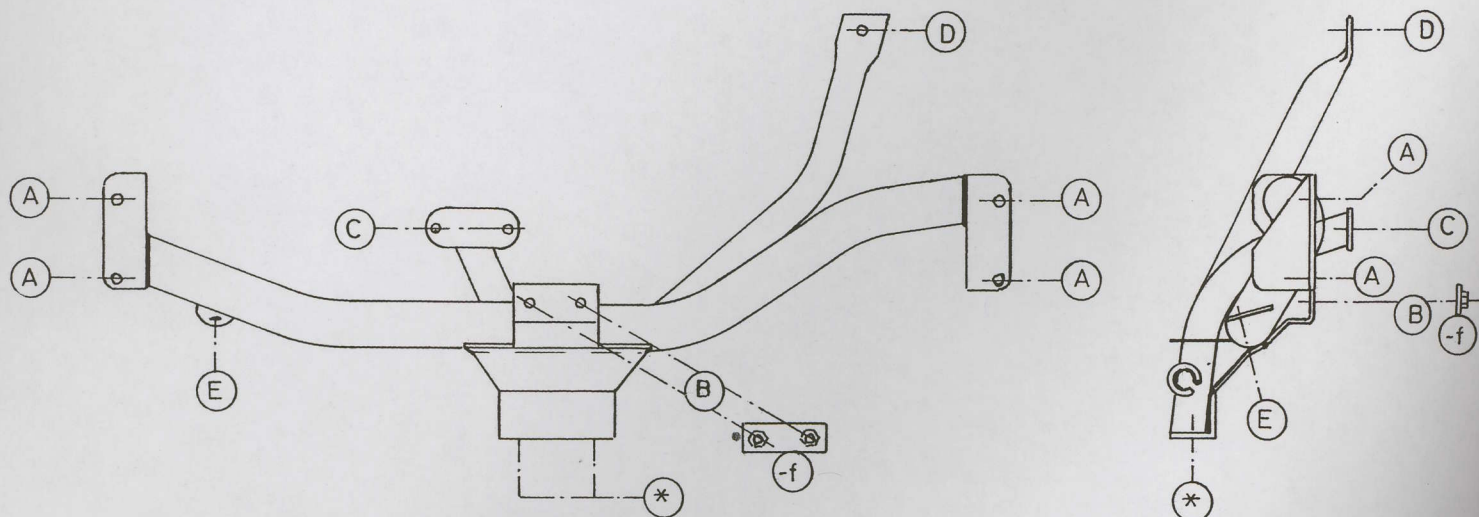
pour : MITSUBISHI SPACEWAGON 4x4 '86-

COMPOSITION :

- 1 Attelage
- 1 Equerre porte-boule
- 1 Boule Ø 50 complète
- 2 Ecrous avec boulons M 14 - 35
- 3 écrous avec boulons M10-30 (C-D)
- 2 boulons M10-30 (B)
- 3 rondelles 60-12 (C-D)
- 1 pièce d'écrou -f (B)
- 5 rondelles de sécurité Ø 10 (B-C-D)
- 2 rondelles de sécurité Ø 14 (*)

NOTICES DE MONTAGE :

- 1/ Dévisser les quatre boulons, qui tiennent les supports-pare-cho au chassis. Détacher le caoutchouc à l'arrière de l'échappement. Enlever le phare anti-brouillard et détacher la couverture de fond.
- 2/ Positionner l'attelage : avec (A) en dessous des quatre trous (mentionné en 1/) et visser de nouveau les boulons ; avec (B) contre le dessous de la traverse ; avec (C) contre le dessous du fond de charge devant la traverse et avec (D) derrière la traverse à côté du réservoir d'essence.
- 3/ Forer (B-C-D) en Ø 10,5.
- 4/ Mettre boulons et rondelles : en (C) et (D) via l'espace de charge ; mettre en (B) la pièce d'écrou dans la traverse via le trou de côté et visser les boulons. Monter(*) et bien serrer le tout.
- 5/ Attacher de nouveau l'échappement. Fixer le phare anti-brouillard en (E). Remettre la couverture de fond.



N.B. (*) standaard uitrustingen (kunnen vervangen worden door originele aanpasstukken)

équipements standard (peuvent être remplacés par des pièces d'adaptation d'origine

zie ommezijde
voir au verso