



TREKHAKEN - ATTELAGES

n.v. G. DECONINCK

Molenwegel, 21

8790 Waregem - België

☎ 056 / 60 42 12 (5 l.)

TREKHAAK N° : 809

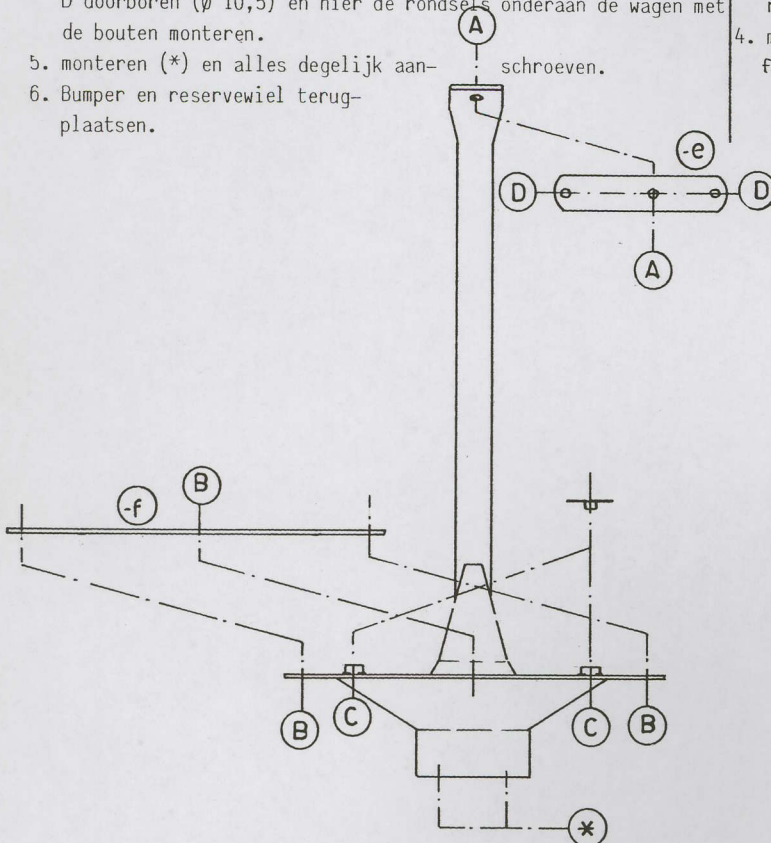
voor : MITSUBISHI SAPPORO

SAMENSTELLING :

- 1 trekhaak
 - 1 bolhouder - zweestuk
 - 1 bol Ø 50 compleet
 - 2 moeren met bouten M 14 - 35
- } (*)
- 6 moeren met bouten M10-30 (A-B)
 - 2 moeren met bouten M10-40 (C)
 - 2 rondelles 60-12 (D)
 - 2 verhoogde rondsels 60-16/10 (C)
 - 1 monteerstuk - e (A)
 - 1 monteerstuk - f (B)
 - 8 borgrondsels Ø 10 (A-B-C)
 - 2 borgrondsels Ø 14 (*)

MONTAGEHANDLEIDING

1. Bumper en reservewiel achteraan wegnemen.
2. De trekhaak in het midden plaatsen met A tegen grondplaat reservewielruimte voor de benzinetank ; B en C tegen achterkant carrosserie, B juist boven de reservewielruimte aan de enkele plaat, C tegen de dubbele plaat maar met de verhoogdels in de bestaande gaten van de derde plaat.
3. A, B en C doorboren (Ø 10,5), bij C de binnenplaat vermeerderen tot Ø 17 om de verhoogde rondsels te plaatsen
4. De bouten met de monteerstukken via de kofferruimte plaatsen, D doorboren (Ø 10,5) en hier de rondsels onderaan de wagen met de bouten monteren.
5. monteren (*) en alles degelijk aanschroeven.
6. Bumper en reservewiel terugplaatsen.



ATTELAGE N° : 809

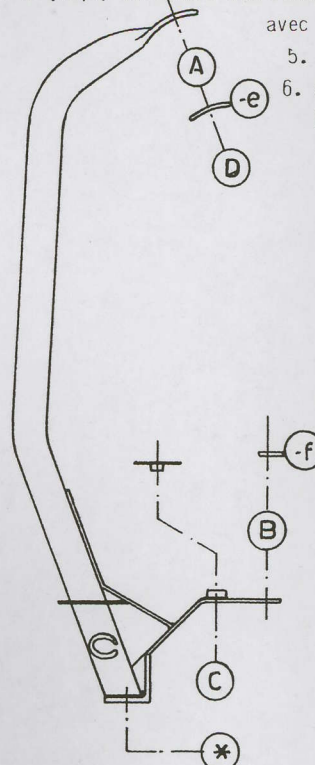
pour : MITSUBISHI SAPPORO

COMPOSITION :

- 1 Attelage
 - 1 Equerre porte-boule
 - 1 Boule Ø 50 complète
 - 2 Ecrous avec boulons M 14 - 35
- } (*)
- 6 écrous avec boulons M10-30 (A-B)
 - 2 écrous avec boulons M10-40 (C)
 - 2 rondelles 60-12 (D)
 - 2 rondelles rehaussées 60-16/10 (C)
 - 1 pièce de montage - e (A)
 - 1 pièce de montage - f (B)
 - 8 rondelles de sécurité Ø 10 (A-B-C)
 - 2 rondelles de sécurité Ø 14 (*)

SCHEMA DE MONTAGE

1. Démontez pare-choc et roue de rechange.
2. Mettre l'attelage au milieu avec A contre la tôle du bac de la roue de rechange avant le réservoir ; B et C contre la côté arrière de la carrosserie. B juste au-dessus de la place de roue de rechange à la tôle simple, C contre la tôle double, mais avec les rehaussements dans les trous existants de la troisième tôle.
3. Forer A, B et C avec Ø 10,5 pour C : agrandir le trou dans la tôle intérieure jusqu'à Ø 17 pour pouvoir mettre les rondelles rehaussées.
4. mettre les boulons avec les pièces de montage via le coffre, forer D (10,5) et mettre les rondelles en-dessous de la voiture avec les boulons.
5. monter (*) et bien serrer le tout
6. remettre en place le pare-choc et la roue de rechange.



N.B. (*) standaard uitrustingen (kunnen vervangen worden door originele GDLW aanpasstukken)

équipements standard (peuvent être remplacés par des pièces d'adaptation d'origine GDLW)

zie ommeside
voir verso