



TREKHAKEN - ATTELAGES

N. v. G. DECONINCK

Molenwegel, 21

8790 Waregem - België

☎ 056 / 60 42 12 (5 l.)

TREKHAAK N°: 970

voor : MITSUBISHI PAJERO WAGON

SAMENSTELLING :

- 1 trekhaak
- 1 bolhouder - zweestuk
- 1 bol Ø 50 compleet
- 2 moeren met bouten M 14 - 35
- 2 moeren met bouten M10-30 (B)
- 1 moer met bout M12/1,25-30 (A')
- 3 bouten M12/1,25-30 (A)
- 2 rondsels 40-12 (B)
- 2 borgrondsels Ø 10 (B)
- 4 borgrondsels Ø 12 (A)
- 2 borgrondsels Ø 14 (*)

MONTAGEHANDLEIDING :

1/ De trekhaak plaatsen met (B) tegen de dwarsliggende chassisbuis midden achteraan passend op de voorziene gaten (waarvan er 3 voorzien zijn van schroefdraad) en met (A) tegen de verbindingstukken van langsliggers en dwarsbuis (deze gaten boren Ø 10,5).

2/ De bouten plaatsen bij (A) en bij (A'-B) de bouten met rondsels.

Monteren van (*) en alles degelijk aanschroeven.

ATTELAGE N°: 970

pour : MITSUBISHI PAJERO WAGON

COMPOSITION :

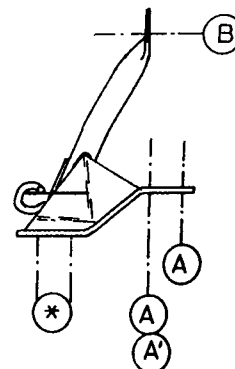
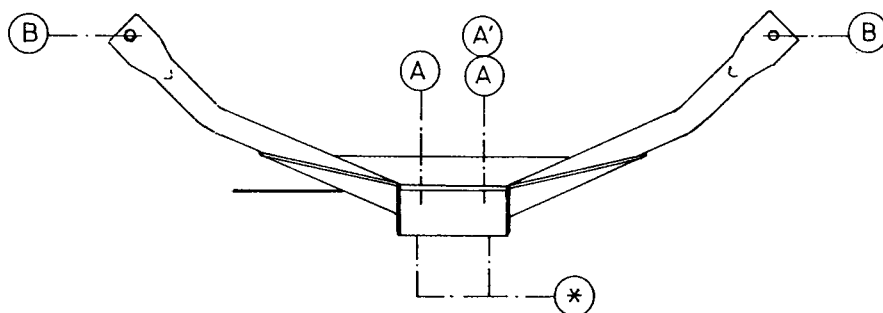
- 1 Attelage
- 1 Equerre porte-boule
- 1 Boule Ø 50 complète
- 2 Ecrous avec boulons M 14 - 35
- 2 Ecrous avec boulons M10-30 (B)
- 1 Ecrou avec boulon M12/1,25-30 (A')
- 3 Boulons M12/1,25-30 (A)
- 2 Rondelles 40-12 (B)
- 2 Rondelles de sécurité Ø 10 (B)
- 4 Rondelles de sécurité Ø 12 (A)
- 2 Rondelles de sécurité Ø 14 (*)

NOTICES DE MONTAGE :

1/ Positionner l'attelage avec (A) contre le tube de chassis transversal à l'arrière au milieu sur des trous existants (3 trous sont prévus de filet à vis) et avec (B) contre les pièces de raccordement des longerons et la traverse, forer en Ø 10,5.

2/ Mettre les boulons en (A) et les boulons avec rondelles en (A'-B).

Monter (*) et bien serrer le tout.



N.B. (*) standaard uitrustingen (kunnen vervangen worden door originele aanpasstukken)

équipements standard (peuvent être remplacés par des pièces d'adaptation d'origine

zie onmiddellijk
voor versie