



TREKHAKEN - ATTELAGES

n.v. G. DECONINCK

Molenwegel, 21

8790 Waregem - België

☎ 056 / 60 42 12 (5 l.)

TREKHAAK N°: 87

voor : MITSUBISHI Pajero V6

SAMENSTELLING :

- 1 trekhaak
 - 1 bolhouder - zweestuk
 - 1 bol Ø 50 compleet
 - 2 moeren met bouten M 14 - 35
- } (*)

- 2 moeren met bouten M10-110 (C)
- 8 bouten M12/1,25-30 (A-B)
- 2 rondsels 40-12-4 (C)
- 2 borgsindsels Ø 10 (C)
- 8 borgsindsels Ø 12 (A-B)
- 2 borgsindsels Ø 14 (*)

MONTAGEHANDLEIDING :

1/ Trekhaak plaatsen met : A tegen achterkant chassis in het midden aan de achterkant van de wagen passend op de van schroefdraad voorziene gaten (de bouten inschroeven) ; B en C tegen onderkant chassisbalken. De montagepunten B zijn eveneens van schroefdraad voorzien. De bouten inschroeven. Bij C de bouten via de onderkant plaatsen ; rondsel op chassis aanbrengen en moeren opschroeven.

2/ Monteren van * en alles degelijk vastschroeven.

ATTELAGÉ N°: 87

pour : MITSUBISHI Pajero V6

COMPOSITION :

- 1 Attelage
 - 1 Equerre porte-boule
 - 1 Boule Ø 50 complète
 - 2 Ecrous avec boulons M 14 - 35
- } (*)

- 2 écrous avec boulons M10-110 (C)
- 8 boulons M12/1,25-30 (A-B)
- 2 rondelles 40-12-4 (C)
- 2 rondelles de sécurité Ø 10 (C)
- 8 rondelles de sécurité Ø 12 (A-B)
- 2 rondelles de sécurité Ø 14 (*)

MANUEL DE MONTAGE :

1/ Positionner l'attelage avec : A contre le dessous du chassis au milieu à l'arrière de la voiture sur les trous prévus de fil de vis (visser les boulons) ; B et C contre le dessous des poutres de chassis ; les points de montage B sont également prévus de fil de vis ; visser les boulons. Placer à C les boulons via le dessous ; mettre la rondelle sur le chassis et visser les écrous.

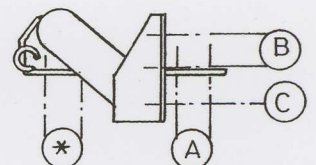
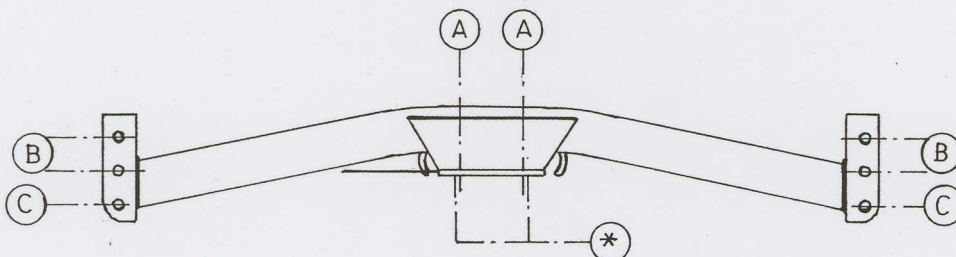
2/ Monter le * et bien serrer le tout.

De door GDW gebruikte verf is enkel een grondlaag. Het is noodzakelijk na montage de trekhaak te voorzien van een extra beschermlaag. GDW a mis seulement une couche de peinture primaire. Il est nécessaire d'appliquer encore une couche supplémentaire après montage.

D = 14,60

S = 100

→ = 3300



N.B. (*) standaard uitrustingen (kunnen vervangen worden door originele aanpasstukken)

équipements standard (peuvent être remplacer par des pièces d'adaptation d'origine

zie ommezijde
voir au verso