



TREKHAKEN - ATTELAGES

n.v. G. DECONINCK

Molenwegel, 21

8790 Waregem - België

☎ 056 / 60 42 12 (5 l.)

TREKHAAK N° : 881

voor: MITSUBISHI LANCER 'F' p s w.

SAMENSTELLING :

- 1 trekhaak
- 1 bolhouder - zweestuk
- 1 bol Ø 50 compleet
- 2 moeren met bouten M 14 - 35 } (*)
- 2 moeren met bouten M10-30 (C)
- 2 moeren met bouten M10-70 (B)
- 2 bouten M10-30 (A)
- 2 moerrondsels 60-M10 (A)
- 2 verhoogde rondsels 60-16/40 (B)
- 2 rondsels 60-12 (B)
- 1 monteerstuk -d (C)
- 6 borgrondsels Ø 10 (A-B-C)
- 2 borgrondsels Ø 14 (*)

MONTAGEHANDLEIDING :

- 1/ Het reservewiel wegnemen.
- 2/ De punten (B) van de trekhaak passen met de gaten in de dwarsbalk onderaan de reservewielruimte, deze gaten eerst doorboren Ø 10,5 tot in de kofferruimte, hier de bouten met rondsels 60-12 inplaatsen en onderaan de verhoogde rondsels inbrengen.
- 3/ De trekhaak plaatsen met (B) op deze bouten, zie 2/, met (A) passend op de gaten voorzien op de chassisuiteinden en (C) tegen de grondplaat van de reservewielruimte.
Bij (A) de moerrondsels in het chassis leggen via de openingen voor de bumpersupports, de bouten via de onderkant plaatsen. Bij (C) de gaten doorboren Ø 10,5, het monteerstuk -d in de koffer met de bouten aanbrengen en monteren.
- 4/ Monteren van (*) en alles degelijk aanschroeven.
- 5/ Het reservewiel terugplaatsen.

ATTELAGÉ N° : 881

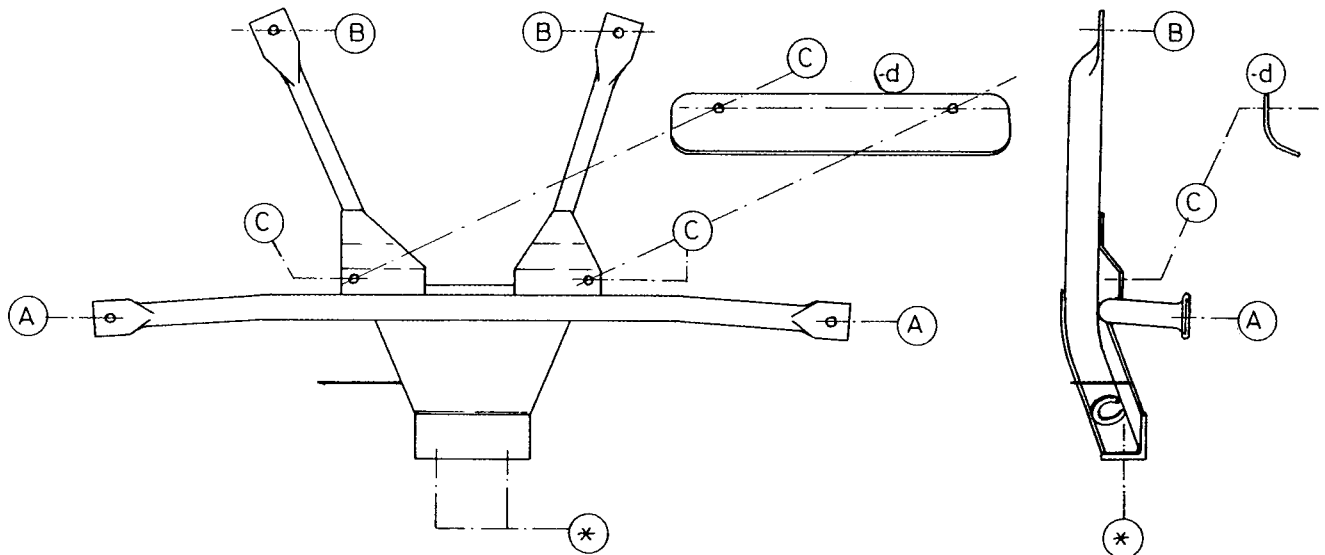
pour: MITSUBISHI LANCER 'F' voiture

COMPOSITION :

- 1 Attelage
- 1 Equerre porte-boule
- 1 Boule Ø 50 complète
- 2 Ecrouts avec boulons M 14 - 35 } (*)
- 2 Ecrouts avec boulons M10-30 (C)
- 2 Ecrouts avec boulons M10-70 (B)
- 2 Boulons M10-30 (A)
- 2 Rondelles d'écrou 60-M10 (A)
- 2 Rondelles rehaussées 60-16/40 (B)
- 2 Rondelles 60-12 (B)
- 1 Pièce de montage -d (C)
- 6 Rondelles de sécurité Ø 10 (A-B-C)
- 2 Rondelles de sécurité Ø 14 (*)

NOTICES DE MONTAGE :

- 1/ Enlever la roue de rechange.
- 2/ Les points (B) de l'attelage viennent sur les trous dans la traverse en dessous du bac de la roue de rechange. Forer ces trous en Ø 10,5 jusque dans le coffre et mettre les boulons et rondelles 60-12. Les rondelles rehaussées viennent en dessous.
- 3/ Positionner l'attelage avec (B) sur ces boulons (voir 2/). (A) vient sur les trous prévus au bout du chassis et (C) contre la tôle de fond du bac de la roue de rechange. Mettre les rondelles d'écrou dans le chassis en (A) via les trous des supports du par-chocs. Mettre les boulons via le dessous. Forer les trous en Ø 1 et mettre la pièce de montage -d dans le coffre avec les boulons et les fixer.
- 4/ Monter (*) et bien serrer le tout.
- 5/ Remettre la roue de rechange.



N.B. (*) standaard uitrustingen (kunnen vervangen worden door originele aanpasstukken)

équipements standard (peuvent être remplacés par des pièces d'adaptation d'origine

ZIE OPMERKINGEN
VOOR VERBOD