



TREKHAKEN - ATTELAGES

n. v. G. DECONINCK

Molenwegel, 21

8790 Waregem - België

☎ 056 / 60 42 12 (5 l.)

TREKHAAK N°: 46

voor: **MITSUBISHI Lancer** 4x4 5 d. '90 -

SAMENSTELLING :

- 1 trekhaak
- 1 bolstuk T43 of T35 escamotable (*)
of trekstuk met bolhouder+bol 50mm.
- 4 bouten M12-35 (*)
- 4 bouten M10/1,25-30 (B)
- 2 borgrondsels 10mm. (B)
- 4 borgrondsels Ø 12 (*)

MONTAGEHANDLEIDING :

- 1/ De twee sleepogen achter- en onderaan de wagen verwijderen. Uitlaat losmaken.
 - 2/ Trekhaak plaatsen met : A aan de buitenkant van de chassisbalken passend met de vrijgekomen gaten, die van schroefdraad voorzien zijn ; B op de voorziene gaten in onderkant van chassis.
 - 3/ Bij A dezelfde bouten herbruiken en bij B de bijgeleverde bouten inschroeven.
- Monteren van * en alles degelijk vastschroeven.

ATTELAGÉ N° 46

pour: **MITSUBISHI Lancer** 4x4 5 d. '90 -

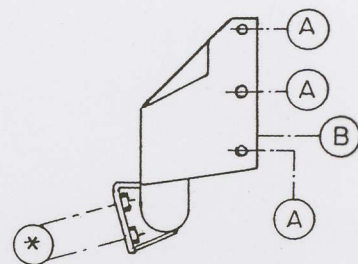
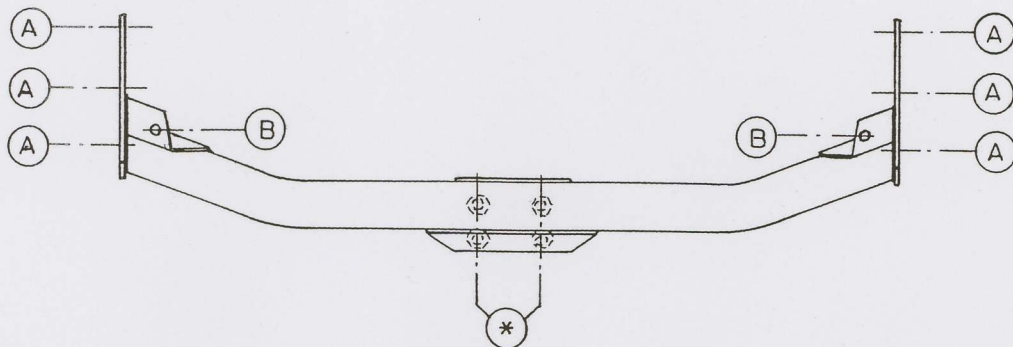
COMPOSITION :

- 1 attelage
- 1 tige-boule T43 ou T35 escamotable (*)
ou support-équerre+équerre+boule 50mm.
- 4 boulons M12-35 (*)
- 4 boulons M10/1,25-30 (B)
- 2 rondelles de sécurité 10mm. (B)
- 4 rondelles de sécurité Ø 12 (*)

MANUEL DE MONTAGE :

- 1/ Enlever les 2 anneaux de traction à l'arrière en dessous de la voiture. Démontez également l'échappement.
 - 2/ Positionner l'attelage avec : A à l'extérieur des poutres de chassis juste avec les trous venus libre, prévu de fil de vis ; B sur les trous prévus dans le dessous du chassis.
 - 3/ Utiliser de nouveau les mêmes boulons pour A et visser les boulons y livrés à B.
- Monter le * et bien serrer le tout.

De door GDW gebruikte verf is enkel een grondlaag. Het is noodzakelijk na montage de trekhaak te voorzien van een extra beschermlaag. GDW a mis seulement une couche de peinture primaire. Il est nécessaire d'appliquer encore une couche supplémentaire après montage.



N.B. (*) standaard uitrustingen (kunnen vervangen worden door originele aanpasstukken)

équipements standard (peuvent être remplacé par des pièces d'adaptation d'origine

zie ommezijde
voir au verso