



TREKHAKEN - ATTELAGES

n.v. G. DECONINCK
Molenwegel, 21
8790 Waregem - België
☎ 056 / 60 42 12 (5 l.)

TREKHAAK N°: 940

voor: MITSUBISHI LANCER '84-

SAMENSTELLING :

- 1 trekhaak
- 1 bolhouder - zweestuk
- 1 bol Ø 50 compleet } (*)
- 2 moeren met bouten M 14 - 35 } (*)
- 2 moeren met bouten M10-30 (C)
- 2 moeren met bouten M10-70 (B)
- 4 rondsels 60-12 (B-C)
- 2 verhoogde rondsels 60-16/36 (B)
- 4 borgrondsels Ø 10 (B-C)
- 2 borgrondsels Ø 14 (*)

MONTAGEHANDLEIDING :

- 1/ Het reservewiel wegnemen. De trekhoog links achteraan definitief verwijderen.
- 2/ Aan de bumpersupports de 4 bouten uitschroeven buitenaan de langsliggers.
- 3/ De 2 grootste voorziene gaten in de dwarsbalk juist achter de benzinetank doorboren Ø 10,5 tot in de kofferruimte, deze gaten onderaan vergroten tot Ø 17 en hier de verhoogde rondsels vanaf de onderkant inbrengen en de gewone rondsels in de koffer met de bouten.
- 4/ De trekhaak plaatsen met (A) tegen de buitenzijde van het chassis op de vrijgekomen gaten (zie 2/) en de bouten terug inschroeven, (B) passend op de bouten vermeld in 3/ en (C) tegen de grondplaat van de koffer (doorboren Ø 10,5).
- 5/ De bouten met rondsels via de koffer plaatsen. Monteren van (*) en alles degelijk aanschroeven.
- 6/ Het reservewiel terugplaatsen.

ATTELAGÉ N°: 940

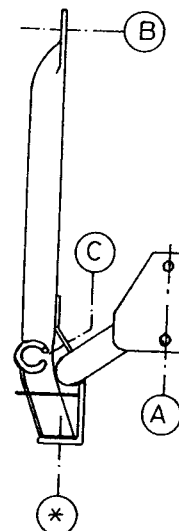
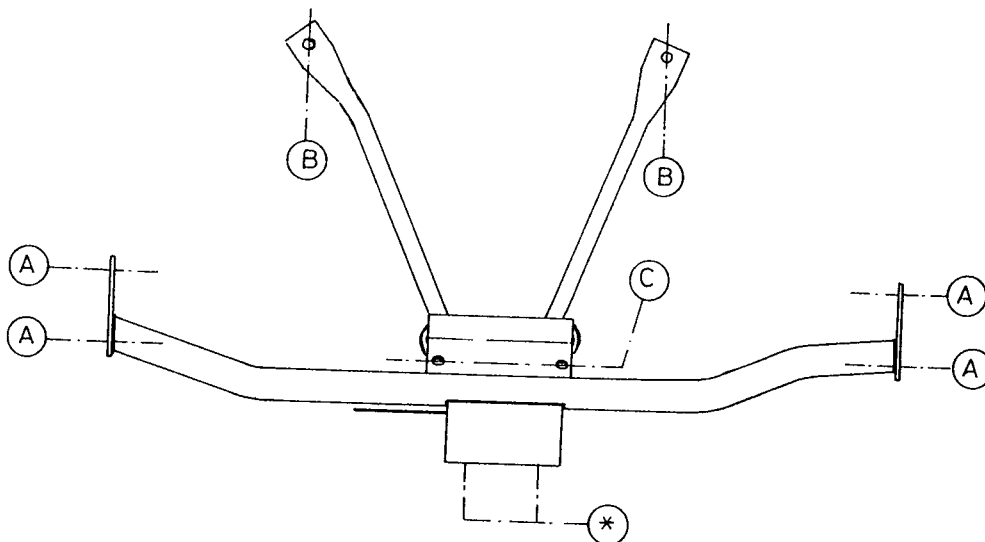
pour: MITSUBISHI LANCER '84-

COMPOSITION :

- 1 Attelage
- 1 Equerre porte-boule
- 1 Boule Ø 50 complète } (*)
- 2 Ecrous avec boulons M 14 - 35 } (*)
- 2 Ecrous avec boulons M10-30 (C)
- 2 Ecrous avec boulons M10-70 (B)
- 4 Rondelles 60-12 (B-C)
- 2 Rondelles rehaussées 60-16/36 (B)
- 4 Rondelles de sécurité Ø 10 (B-C)
- 2 Rondelles de sécurité Ø 14 (*)

NOTICES DE MONTAGE :

- 1/ Enlever la roue de rechange. Enlever définitivement l'anneau de traction gauche.
- 2/ Déboulonner les 4 boulons aux supports-pare-chocs à l'extérieur des longerons.
- 3/ Forer en Ø 10,5 les 2 trous les plus grands prévus dans la traverse, juste derrière le réservoir jusque dans le coffre et les agrandir en dessous jusqu'en Ø 17 et mettre les rondelles rehaussées via le dessous et les rondelles ordinaires avec boulons dans le coffre.
- 4/ Positionner l'attelage avec (A) contre l'extérieur du chassis sur les trous des supports-pare-chocs (voir 2/) et refixer les boulons. (B) vient sur les boulons dans la traverse (voir 3/) et (C) contre la tôle de fond du coffre (forer en Ø 10,5).
- 5/ Mettre les boulons avec rondelles via le coffre. Monter (*) et bien serrer le tout.
- 6/ Remettre la roue de rechange.



N.B. (*) standaard uitrustingen (kunnen vervangen worden door originele aanpastukken)

équipements standard (peuvent être remplacés par des pièces d'adaptation d'origine

zie ommezijde
voir verso