



TREKHAKEN - ATTELAGES

n.v. G. DECONINCK
 Molenwegel, 21
 8790 Waregem - België
 ☎ 056 / 60 42 12 (5 l.)

TREKHAAK N°: 766

voor: MITSUBISHI ctte L 300 4X4

SAMENSTELLING :

- 1 trekhaak
- 1 bolhouder - zweestuk
- 1 bol Ø 50 compleet } (*)
- 2 moeren met bouten M 14-35
- 4 moeren met bouten M12-90 (A)
- 2 moeren met bouten M12-40 (C)
- 4 moeren met bouten M10-30 (D)
- 4 bouten M12/1,25-30 (B)
- 4 rondsels 40-12-4 (A)
- 2 rondsels 60-14-5 (A)
- 2 monteerstukken-e (D)
- 2 monteerstukken-f (D)
- 10 borgrondsels 12mm (A-B-C)
- 2 borgrondsels 14mm (*)

MONTAGEHANDLEIDING

1. Reservewiel wegnemen.
2. Trekhaak plaatsen met A tegen binnenkant en B tegen onderkant van het chassis passen op de voorziene gaten. Bij A de bouten met rondsels via de buitenzijde chassis inbrengen. Bij B de bouten via de onderkant inschroeven ; nu eerst A vastschroeven. Bij D de monteerstukken-e of -f bevestigen overeenkomstig het model van de wagen. De monteerstukken-e komen aan de achterzijde van montagepunten D. Indien gebruik gemaakt wordt van de monteerstukken-f komen deze aan de voorzijde. Passend met C tegen de voorzijde van het trekhoog. Bout met rondsel via achterzijde inbrengen. * monteren en alles degelijk vastschroeven.
3. Reservewiel terugplaatsen.

ATTELAGE N°: 766

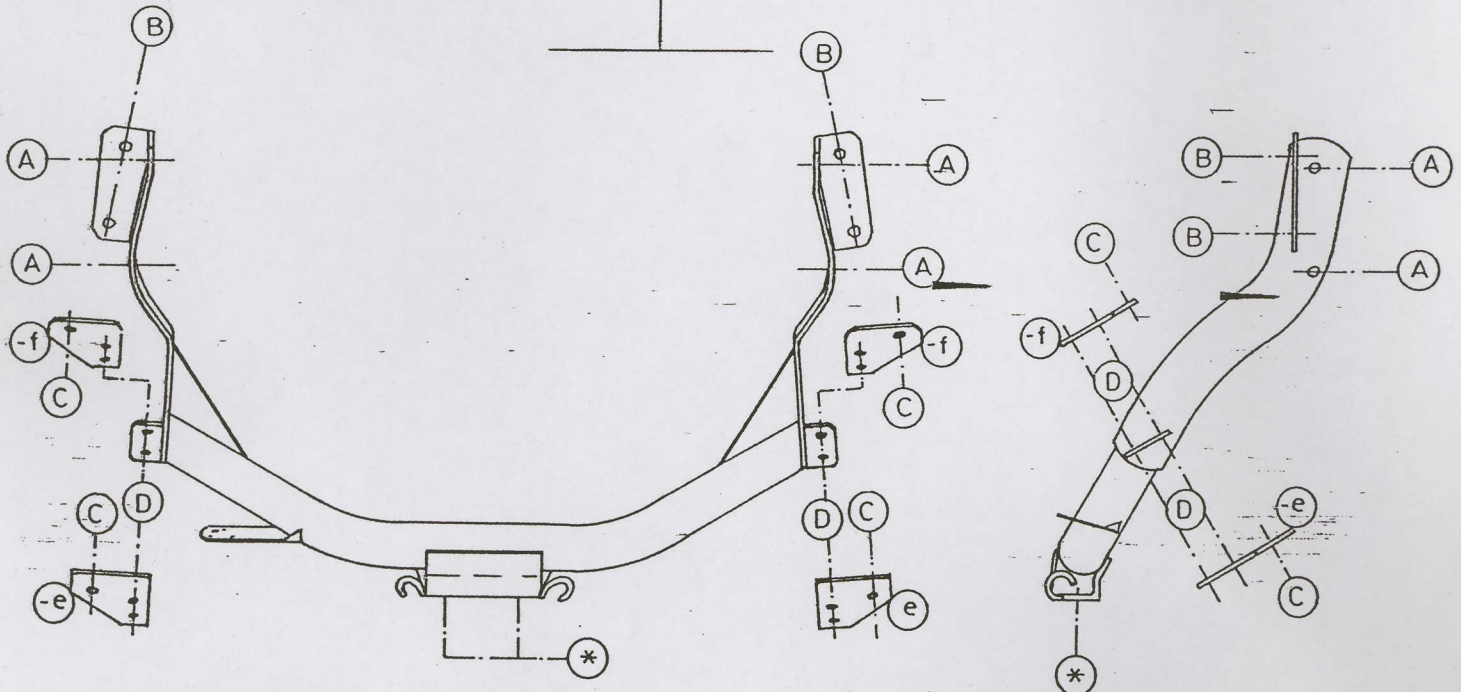
pour: ctte MITSUBISHI L 300 4X4

COMPOSITION :

- 1 Attelage
- 1 Equerre porte-boule
- 1 Boule Ø 50 complète } (*)
- 2 Ecrus avec boulons M 14-35
- 4 Ecrus avec boulons M12-90(A)
- 2 Ecrus avec boulon M12-40 (C)
- 4 Ecrus avec boulons M10-30 (D)
- 4 boulons M12/1,25-30 (B)
- 4 rondelles 40-12-4 (A)
- 2 rondelles 60-14-5 (A)
- 2 pièces de montage-e (D)
- 2 pièces de montage-f (D)
- 10 rondelles de sécurité 12mm (A-B-C)
- 2 rondelles de sécurité 14 mm (*)

MANUEL DE MONTAGE

1. Enlever la roue de rechange.
2. Positionner l'attelage avec : A contre l'intérieur et B contre le dessous du châssis sur les trous prévus. Introduire sur A les boulons avec rondelles via l'extérieur du châssis. Visser sur B les boulons via le dessous ; premièrement visser A. Attacher sur D les pièces de montage-e ou -f selon le modèle de la voiture. Attacher les pièces de montage-e en arrière des points de montage D ou attacher les pièces de montage-f en avant. Avec C contre le devant de l'anneau de traction. Introduire le boulon avec rondelle via le derrière. Monter * et bien serrer l'ensemble.
3. Replacer la roue de rechange.



N.B. (*) standaard uitrustingen (kunnen vervangen worden door originele aanpasstukken)

zie ommezijde
 voir au verso