



TREKHAKEN - ATTELAGES

n.v. G. DECONINCK

Molenwegel, 21

8790 Waregem - België

☎ 056 / 60 42 12 (5 l.)

TREKHAAK N°: 861

voor : MITSUBISHI GALANT STW. OP GAS

SAMENSTELLING :

- 1 trekhaak
- 1 bolhouder - zweestuk
- 1 bol Ø 50 compleet
- 4 moeren met bouten M 14 - 35

- 2 bouten M10/1,25-30 (D)
- 2 segmentrondsels 40-12 (D)
- 2 rondsels 50-16 (A)
- 2 borgrondsels Ø 10 (D)
- 2 rondsels 32-16 (A)
- 4 borgrondsels Ø 14 (*-A)

MONTAGEHANDLEIDING :

- 1/ De gastankvulling losmaken achteraan de wagen. Rechts van de gastank de beschermplaat losmaken. Na montage van de trekhaak zal de gastankvulling vastgemaakt worden aan (E) en de beschermplaat aan (F) nadat deze een weinig is uitgeknipt zodat ze over de buis van de trekhaak past.
- 2/ De 4 moeren losschroeven van de gastanksupports, (waar vroeger de benzinetank mee vast was). De gastank ondersteunen.
- 3/ De trekhaak plaatsen met (B) en (C) op de bouten vermeld in 2/ met (A) passend tussen en in de gaten van de trekbogen en met (D) passend op de moer-gaten voorzien in de dwarsbalk, hier de bijhorende rondsels tussen de trekhaak en het chassis plaatsen en de bouten inschroeven. Bij (A) de rondsels Ø 32 in de trekbogen plaatsen en de rondsels Ø 50 buitenaan bevestigen met de bouten. De 4 moeren met trekhaak en gastanksupports terug vastmaken.
- 4/ Monteren van (*) en alles degelijk aanschroeven.

ATTELAGE N°: 861

pour : MITSUBISHI GALANT STW. SUR GAZ

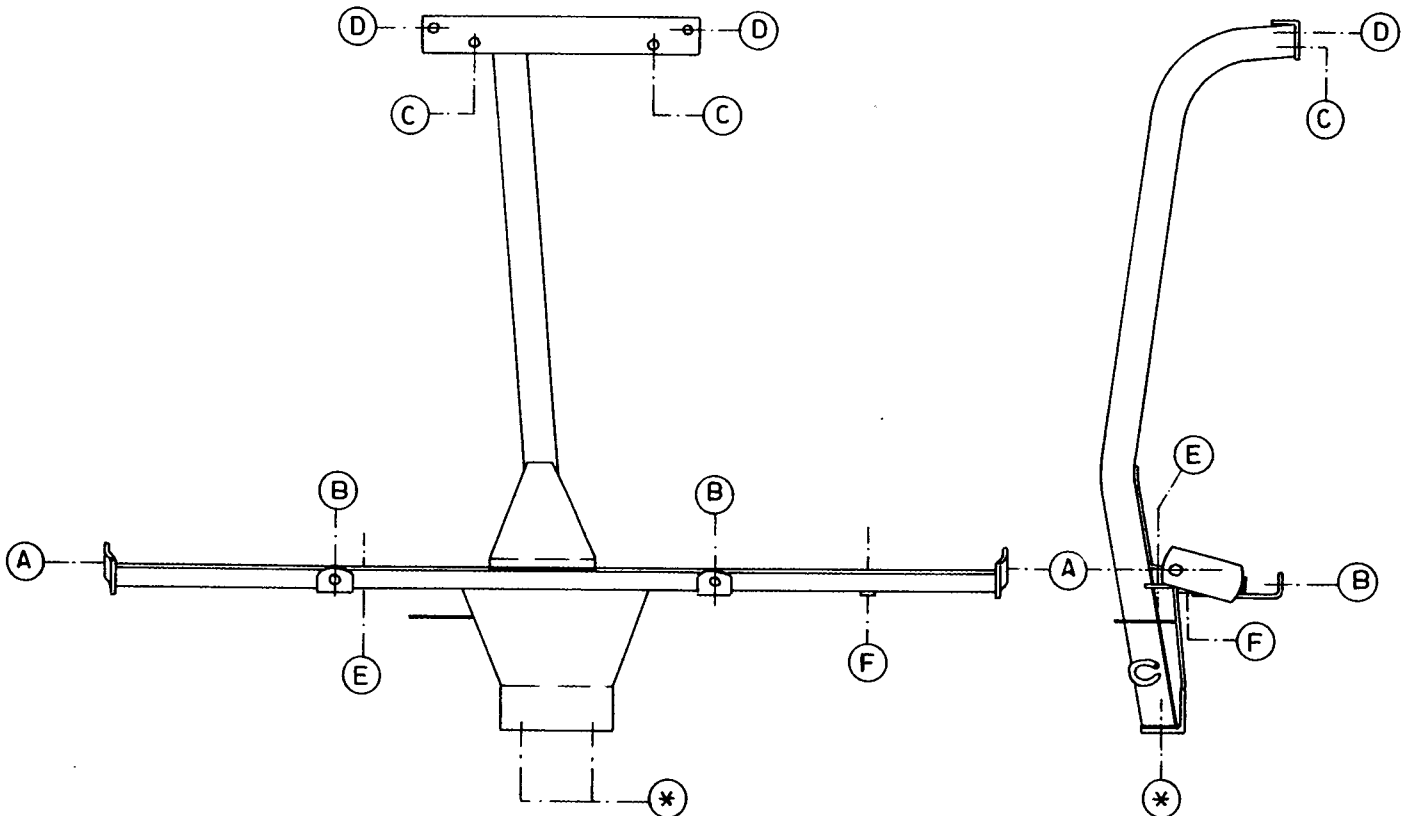
COMPOSITION :

- 1 Attelage
- 1 Equerre porte-boule
- 1 Boule Ø 50 complète
- 4 Ecrouts avec boulons M 14 - 35

- 2 Boulons M10/1,25-30 (D)
- 2 Rondelles segment 40-12 (D)
- 2 Rondelles 50-16 (A)
- 2 Rondelles de sécurité Ø 10 (D)
- 2 Rondelles 32-16 (A)
- 4 Rondelles de sécurité Ø 14 (*-A)

NOTICES DE MONTAGE :

- 1/ Enlever le bouchon du réservoir à gaz en arrière de la voiture. Enlever la tôle de protection à droite du réservoir à gaz. Après montage de l'attelage : Refixer le bouchon du réservoir au point (E). Découper la tôle de protection du manière qu'elle passe au dessus du tube de l'attelage et le refixer au point (F).
- 2/ Déboulonner les 4 écrous des supports du réservoir à gaz (ancienne fixation du réservoir à essence). Supporter le réservoir.
- 3/ Placer l'attelage avec (B) et (C) sur les boulons mentionnés en 2/ (A) vient entre et sur les anneaux de traction. (D) vient sur les trous des écrous prévu dans la traverse, mettre les rondelles entre l'attelage et le chassis et mettre les boulons. Placer les rondelles Ø 32 dans les anneaux de traction en (A) et les rondelles Ø 50 à l'extérieur avec les boulons. Refixer les 4 écrous avec l'attelage et les supports du réservoir.
- 4/ Monter (*) et bien serrer le tout.



N.B. (*) standaard uitrustingen (kunnen vervangen worden door originele aanpasstukken)

équipements standard (peuvent être remplacés par des pièces d'adaptation d'origine

zie ommezijde
voir verso