



TREKHAKEN - ATTELAGES

n.v. G. DECONINCK

Molenwegel, 21

8790 Waregem - België

☎ 056 / 60 42 12 (5 l.)

TREKHAAK N°: 959

voor: MITSUBISHI GALANT '85-

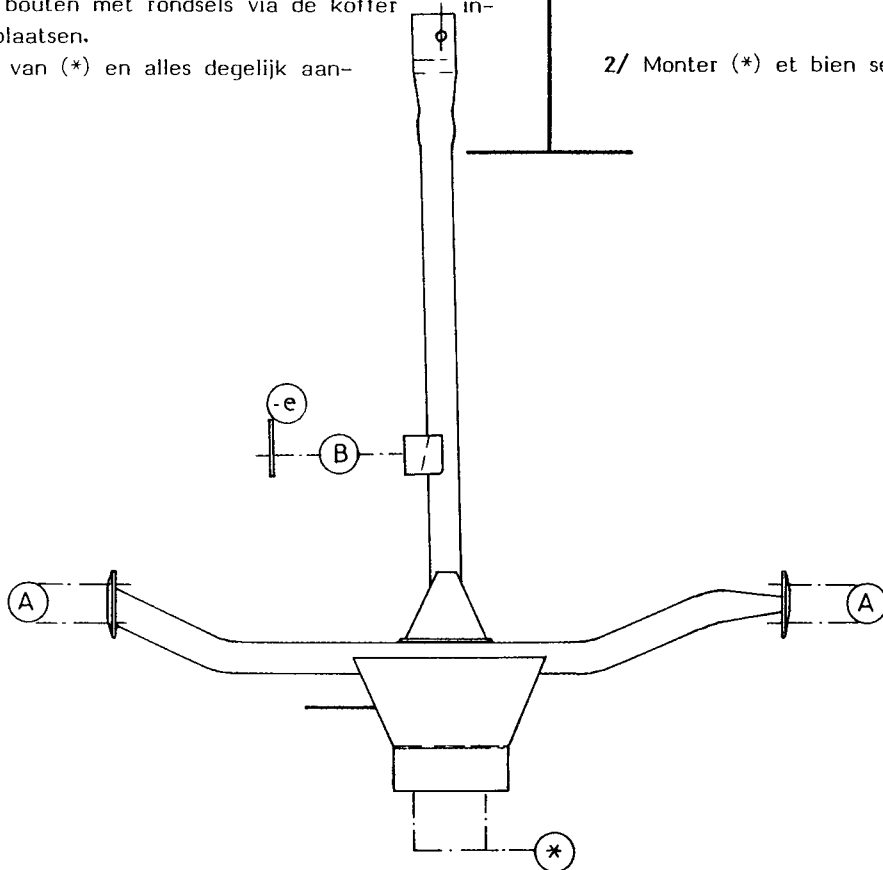
SAMENSTELLING :

- 1 trekhaak
- 1 bolhouder - zweestuk
- 1 bol Ø 50 compleet
- 2 moeren met bouten M 14 - 35
- 1 moer met bout M10-30 (B)
- 1 moer met bout M10-90 (C)
- 4 bouten M10/1,25-25 (A)
- 1 monteerstukje -e (B)
- 1 rondsel 60-12 (C)
- 1 verhoogd rondsel 60-16/65 (C)
- 6 borgrondfels Ø 10 (A-B-C)
- 2 borgrondfels Ø 14 (*)

MONTAGEHANDLEIDING :

1/ De trekhaak plaatsen met (A) achter- onderaan tussen de chassisbalken op de voorziene gaten met schroefdraad, de bijgeleverde bouten hierin plaatsen. (B) past tegen de zijkant van het trekkoog onder de reservewielruimte, hier het stukje -e buitenaan bijmonteren. (C) past tegen de onderkant van de dwarsbalk juist voor de reservewielruimte op een bestaande boring, deze boring dient eerst doorgeboord te worden tot in de koffer Ø 10,5 (C) en het verhoogd rondsel via de onderkant in de bo- ring plaatsen. De bouten met rondsels via de koffer in- brengen en plaatsen.

2/ Monteren van (*) en alles degelijk aan- schroeven.



ATTELAGÉ N°: 959

pour: MITSUBISHI GALANT '85-

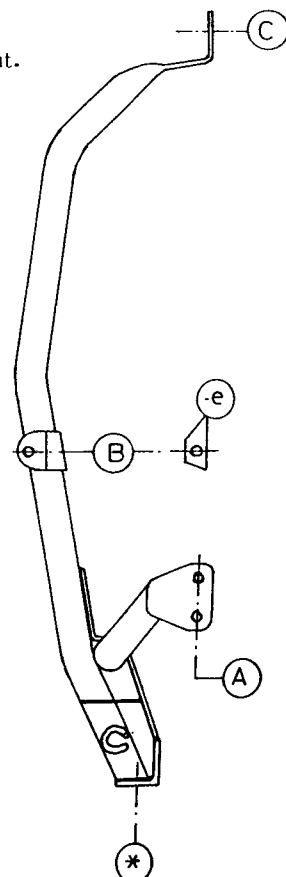
COMPOSITION :

- 1 Attelage
- 1 Equerre porte-boule
- 1 Boule Ø 50 complète
- 2 Ecrous avec boulons M 14 - 35
- 1 Ecrou avec boulon M10-30 (B)
- 1 Ecrou avec boulon M10-90 (C)
- 4 Boulons M10/1,25-25 (A)
- 1 Pièce de montage -e (B)
- 1 Rondelle 60-12 (C)
- 1 Rondelle rehaussée 60-16/65 (C)
- 6 Rondelles de sécurité Ø 10 (A-B-C)
- 2 Rondelles de sécurité Ø 14 (*)

NOTICES DE MONTAGE :

1/ Positionner l'attelage avec (A) à l'arrière en dessous entre les longerons du chassis sur des trous existants prévus de filet vis, mettre les boulons ajoutés. (B) vient contre le côté de l'anneau de traction en dessous du bac de la roue de rechange, monter la pièce -e à l'extérieur. (C) vient contre le dessous de la traverse juste devant le bac de la roue de rechange sur un trou existant, forer ce trou en Ø 10,5 jusque dans le coffre et mettre la rondelle rehaussée via le dessous. Mettre les boulons avec rondelles via le coffre et fixer.

2/ Monter (*) et bien serrer le tout.



N.B. (*) standaard uitrustingen (kunnen vervangen worden door originele aanpasstukken)

équipements standard (peuvent être remplacés par des pièces d'adaptation d'origine

zie ommezijde
voir verso