



TREKHAKEN - ATTELAGES

n.v. G. DECONINCK
Molenwegel, 21
8790 Waregem - België
☎ 056 / 60 42 12 (5 l.)

TREKHAAK N°: 867

voor: MITSUBISHI CTTE L300 OP
GAS.

SAMENSTELLING :

- 1 trekhaak
 - 1 bolhouder - zweestuk
 - 1 bol Ø 50 compleet
 - 2 moeren met bouten M 14 - 35
- } (*)
- 4 spanbeugels D60-M10 (A-B)
 - 16 moeren M10 (A-B)
 - 8 borgrondels Ø 10 (A-B)
 - 2 borgrondels Ø 14 (*)

MONTAGEHANDLEIDING :

- 1/ De trekhaak in het midden plaatsen na afgemeten te hebben met :
(A) tegen de onderkant van de ronde dwarsbuis achteraan de wagen,
(B) tegen de dwarsbuis juist voor de gastank.
- 2/ De spanbeugels rond de dwarsbuis aanbrengen en met (A) en (B) bevestigen.
- 3/ Monteren van (*) en alles degelijk aanschroeven.
! Op de spanbeugels de eerste moer goed aanschroeven, daarna de tweede moer tegen de eerste aanspannen als extra borging.

ATTELAGÉ N°: 867

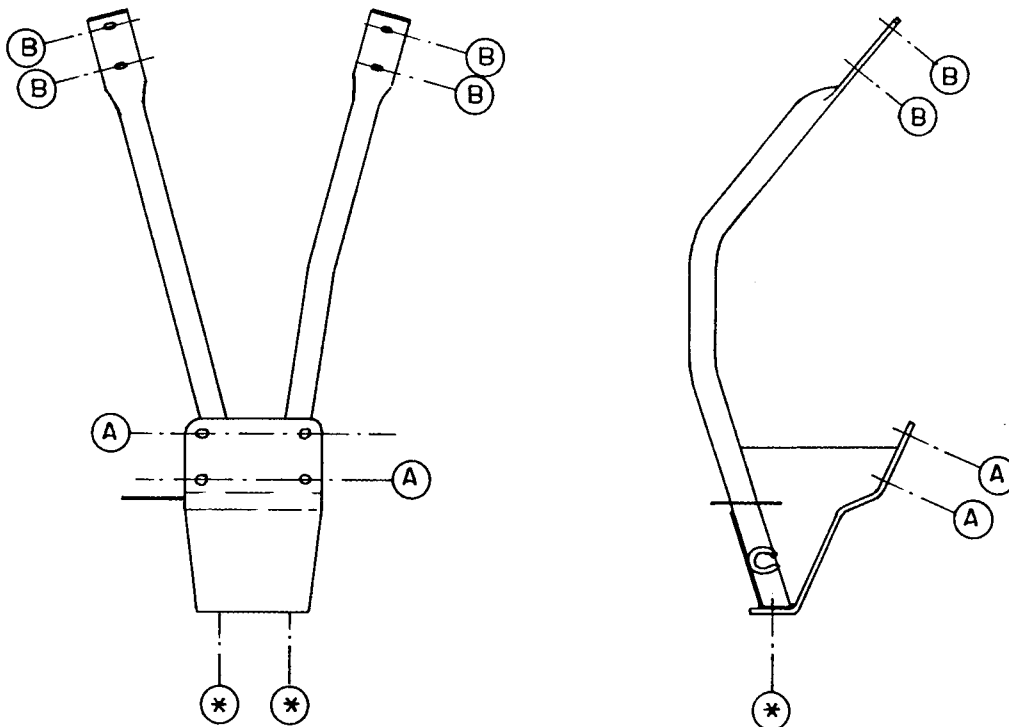
pour: CTTE MITSUBISHI L300 AU GAZ.

COMPOSITION :

- 1 Attelage
 - 1 Equerre porte-boule
 - 1 Boule Ø 50 complète
 - 2 Ecrous avec boulons M 14 - 35
- } (*)
- 4 Brides D60-M10 (A-B)
 - 16 Ecrous M10 (A-B)
 - 8 Rondelles de sécurité Ø 10 (A-B)
 - 2 Rondelles de sécurité Ø 14 (*)

NOTICES DE MONTAGE :

- 1/ Mesurer et placer l'attelage juste au milieu avec :
(A) contre le dessous de la tube transversale en arrière de la voiture,
(B) contre la tube transversale juste devant le réservoir à gaz.
- 2/ Mettre les brides autour la tube et les fixer aux points (A) et (B) de l'attelage.
- 3/ Monter (*) et bien serrer le tout.
! Il faut bien serrer les deux écrous sur les brides l'une contre l'autre.



N.B. (*) standaard uitrustingen (kunnen vervangen worden door originele aanpasstukken)

équipements standard (peuvent être remplacé par des pièces d'adaptation d'origine

zie ommeszijde
1988