



# TREKHAKEN - ATTELAGES

n.v. G. DECONINCK

Molenwegel, 21

8790 Waregem - België

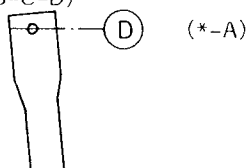
☎ 056 / 60 42 12 (5 l.)

TREKHAAK N°: 900

voor : MITSUBISHI CORDIA '83 -

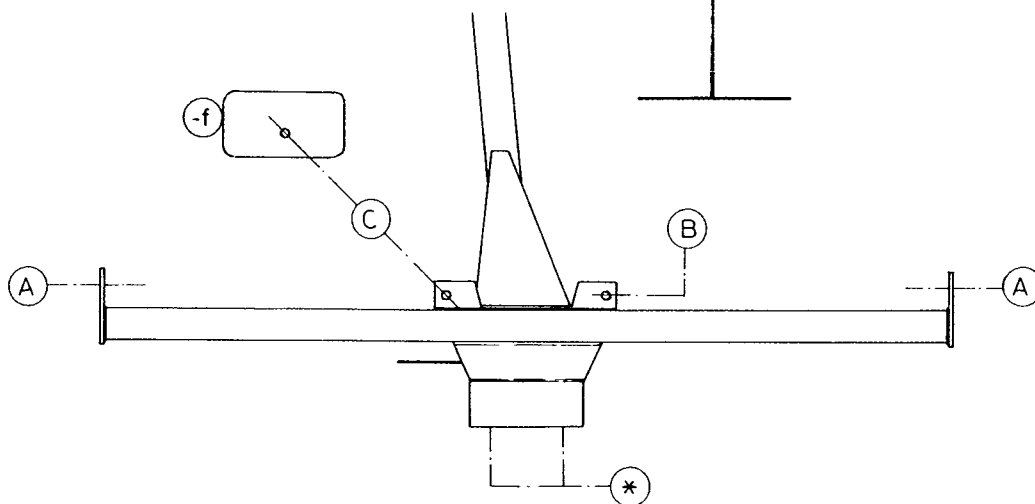
## SAMENSTELLING :

- 1 trekhaak
- 1 bolhouder - zweestuk
- 1 bol Ø 50 compleet
- 2 moeren met bouten M 14 - 35
- 3 moeren met bouten M10-30 (B-C-D)
- 2 moeren met bouten M14-35 (A)
- 2 rondsels 60-12 (B-D)
- 2 rondsels 60-16 (A)
- 2 rondsels 32-16 (A)
- 1 monteerstuk -f (C)
- 3 borgrondrels Ø 10 (B-C-D)
- 4 borgrondrels Ø 14



## MONTAGEHANDLEIDING :

- 1/ Het reservewiel en de krik wegnemen.
- 2/ De rondsels 32-16 in de trekogen en de trekhaak plaatsen met (A) tussen de trekogen passend op de gaten van de rondsels. De bouten via de trekhaak inbrengen (binnenzijde) en de rondsels 60-16 met borgrondrel en moer buitenaan. (B-C) komen tegen de grondplaat van de koffer en (D) tegen de onderkant van de wagen voor de achterzitting.
- 3/ (B-C-D) doorboren Ø 10,5 ,bij (D) voorzichtig doorboren om de vloerbekleding niet te beschadigen.
- 4/ De bouten,rondsels en monteerstuk -f plaatsen via de koffer. Bij (D) de achterzitting een weinig losmaken om onder de vloerbekleding de bout met rondsels te plaatsen.
- 5/ Monteren van (\*) en alles degelijk aanschroeven.
- 6/ De vloerbekleding en de achterzitting terug vastmaken. Het reservewiel terugplaatsen.

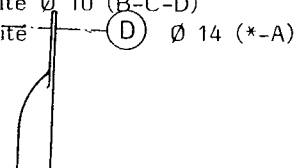


ATTELAGES N°: 900

pour : MITSUBISHI CORDIA '83 -

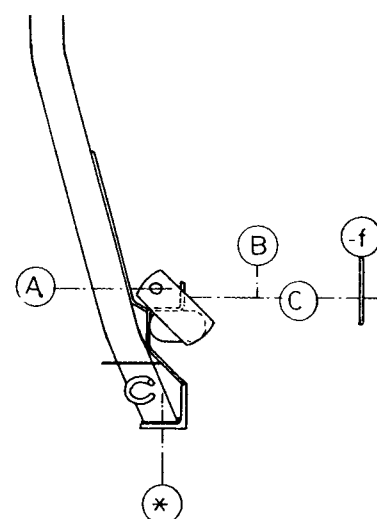
## COMPOSITION :

- 1 Attelage
- 1 Equerre porte-boule
- 1 Boule Ø 50 complète
- 2 Ecrus avec boulons M 14 - 35
- 3 Ecrus avec boulons M10-30 (B-C-D)
- 2 Ecrus avec boulons M14-35 (A)
- 2 Rondelles 60-12 (B-D)
- 2 rondelles 60-16 (A)
- 2 Rondelles 32-16 (A)
- 1 Pièce de montage -f (C)
- 3 Rondelles de sécurité Ø 10 (B-C-D)
- 4 Rondelles de sécurité Ø 14



## NOTICES DE MONTAGE :

- 1/ Enlever la roue de rechange et le cric.
- 2/ Placer les rondelles 32-16 dans les anneaux de traction et l'attelage avec (A) entre ces anneaux sur les trous des rondelles. Mettre les boulons à l'attelage via l'intérieur et les rondelles 60-16 avec rondelle de sécurité et écrou via l'extérieur. (B-C) viennent contre la tôle de fond du coffre. (D) vient contre le dessous de la voiture, devant le siège-arrière.
- 3/ Forer (B-C-D) en Ø 10,5 ,forer prudemment le point (D) pour ne pas abimer le tapis.
- 4/ Mettre les boulons,rondelles et la pièce de montage -f via le coffre. Détacher le siège-arrière un peu pour placer le boulon avec rondelle en (D).
- 5/ Monter (\*) et bien serrer le tout.
- 6/ Refixer le tapis et le siège-arrière et remettre la roue de rechange.



N.B. (\*) standaard uitrustingen (kunnen vervangen worden door originele aanpasstukken)

équipements standard (peuvent être remplacés par des pièces d'adaptation d'origine

zie ommezijde  
voir verso