



TREKHAKEN - ATTELAGES

n.v. G. DECONINCK

Molenwegel, 21

8790 Waregem - België

☎ 056 / 60 42 12 (5 l.)

TREKHAAK N°: 802

voor : MITSUBISHI CELESTE PSW 76-80

SAMENSTELLING :

- 1 trekhaak
- 1 bolhouder - zweestuk
- 1 bol Ø 50 compleet
- 2 moeren met bouten M 14 - 35
- 4 moeren met bouten M10-30 (B & C)
- 2 moeren met bouten M10-100 (A)
- 4 rondsels 60/25-12 (B & C)
- 2 verhoogde rondsels 60-16/70 (A)
- 6 borgrondsels Ø 10 (A-B-C)
- 2 borgrondsels Ø 14 (*)

MONTAGEHANDLEIDING

1. Nummerplaat wegnemen.
2. De trekhaak in het midden plaatsen (afmeten) met A tegen onderkant langsliggers tussen carrosserie en benzinetank, B tussen bumper en achterkant carrosserie, C tegen grondplaat koffer tussen ophoging benzinetank en achter dwarsbalk.
3. A, B en C doorboren (Ø 10,5), A in de bovenplaat vermeerderen tot Ø 17 en de verhoogde rondsels hier inbrengen.
4. Alle bouten en rondsels via de kofferruimte plaatsen.
5. Monteren (*) en alles degelijk aanschroeven.
6. Nummerplaat terugplaatsen.

ATTELAGE N°: 802

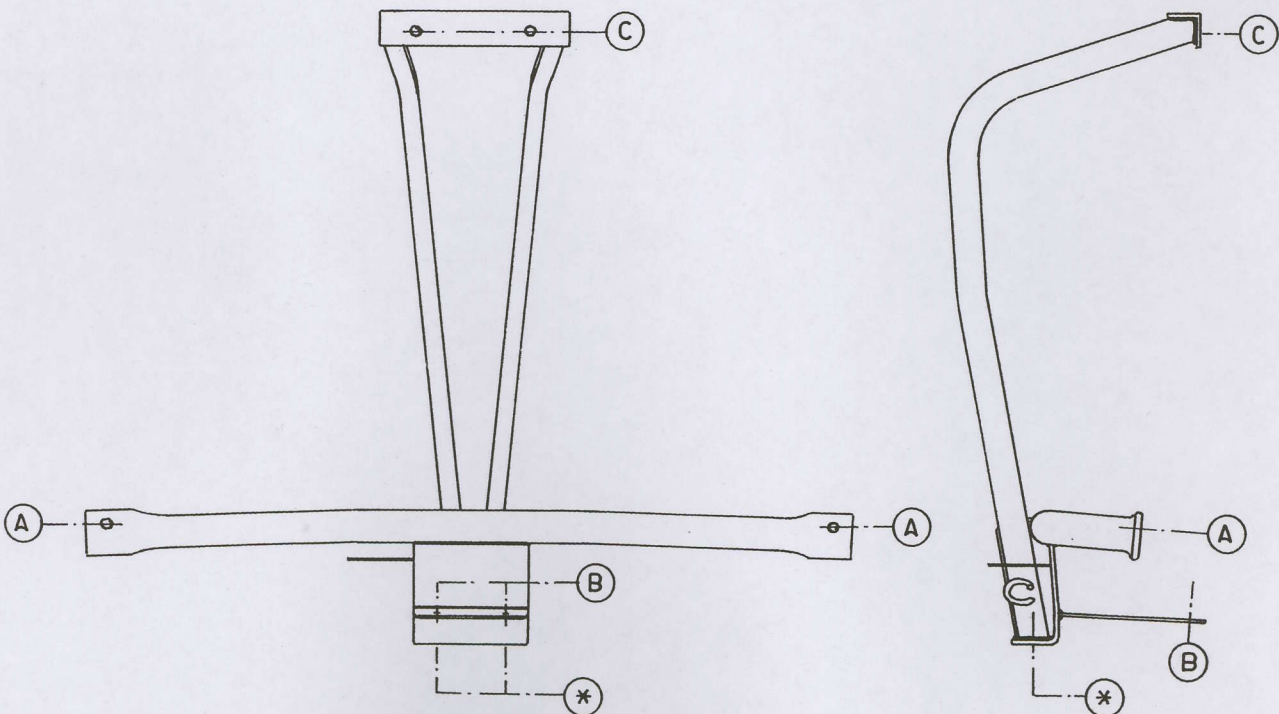
pour : MITSUBISHI CELESTE VOIT. 86-80

COMPOSITION :

- 1 Attelage
- 1 Equerre porte-boule
- 1 Boule Ø 50 complète
- 2 Ecrous avec boulons M 14 - 35
- 4 écrous avec boulons M10-30 (B & C)
- 2 écrous avec boulons M10-100 (A)
- 4 rondelles 60/25-12 (B&C)
- 2 rondelles rehaussées 60-16/70 (A)
- 6 rondelles de sécurité Ø 10 (A-B-C)
- 2 rondelles de sécurité Ø 14 (*)

SCHEMA DE MONTAGE

1. Démontez la plaque d'immatriculation
2. Mettre l'attelage au milieu (mesurer) avec A contre le bord inférieur des longerons entre la carrosserie et le réservoir. B entre le pare-choc et la côté arrière de la carrosserie. C contre la tôle du coffre entre le rehaussement du réservoir et derrière la traverse.
3. Forer A, B et C (Ø 10,5), agrandir A dans la tôle supérieure jusqu'à Ø 17 et mettre les rondelles rehaussées.
4. Mettre tous les boulons et les rondelles via le coffre.
5. Monter (*) et bien serrer le tout.
6. Remettre en place la plaque d'immatriculation.



N.B. (*) standaard uitrustingen (kunnen vervangen worden door originele aanpasstukken)

équipements standard (peuvent être remplacé par des pièces d'adaptation d'origine

nie ommetje
voir verso