



TREKHAKEN - ATTELAGES

G. DECONINCK
 n.v.
 Molenwegel, 21
 8790 Waregem - België
 ☎ 056 / 60 42 12 (5 l.)

TREKHAAK No: 580

ATTELAGE No: 580

voor : MERCEDES MB1000 Pick-up

pour : MERCEDES MB1000 Pick-up

SAMENSTELLING :

- 1 trekhaak
- 1 bolhouder - zweetstuk
- 1 bol Ø 50 compleet
- 2 moeren met bouten M 14 - 35 } (*) of escamota-
 ble T 35
- 4 klembeugels Ø 90-M10 (B-C)
- 2 bouten M12/1,5-30 (A)
- 8 borgondzets Ø 10 (B-C)
- 2 borgondzets Ø 12 (A)
- 2 borgondzets Ø 14 (*)

COMPOSITION :

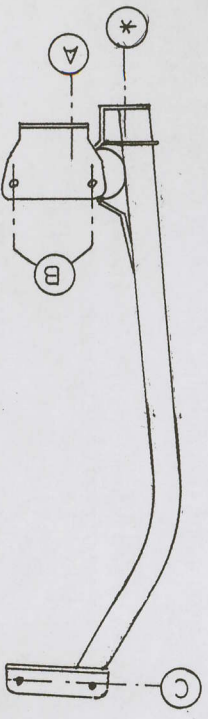
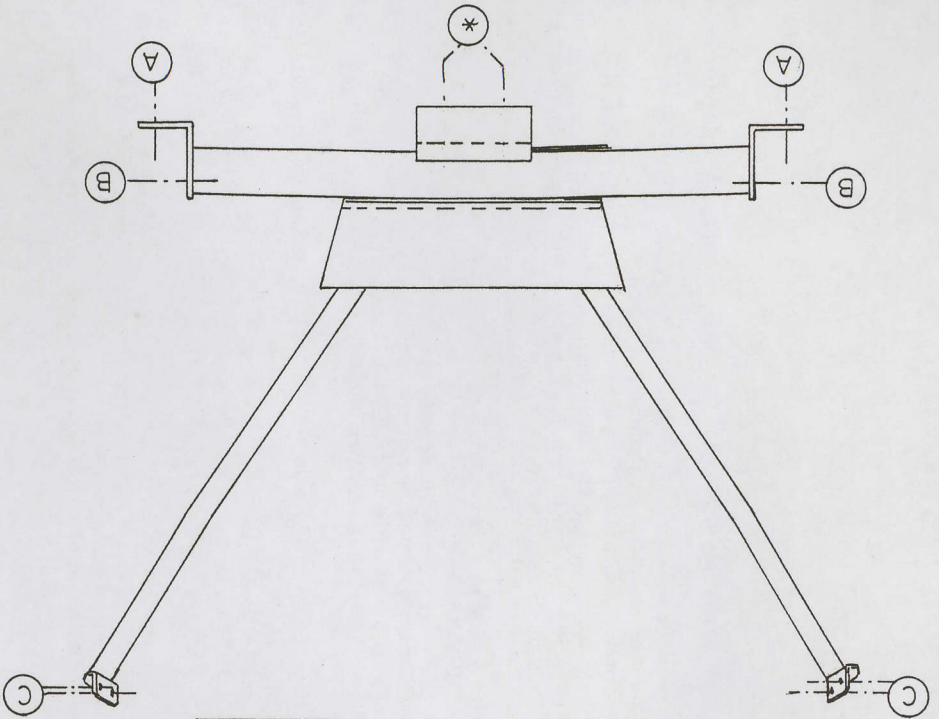
- 1 Attelage
- 1 Equerre porte-boule
- 1 Boule Ø 50 complète
- 2 Ecrous avec boulons M 14 - 35 } (*) ou escamotable
 T 35
- 4 brides Ø 90 - M10 (B-C)
- 2 boulons M12/1,5-30 (A)
- 8 rondelles de sécurité Ø 10 (B-C)
- 2 rondelles de sécurité Ø 12 (A)
- 2 rondelles de sécurité Ø 14 (*)

MONTAGEHANDLEIDING :

- 1/ Achterbumper afnemen.
- 2/ Trekhaak plaatsen met : A op boringen, waarmee bumper bevestigd was. Bumper terug plaatsen en trekhaak mee vastschroeven ; B en C tegen ronde buisliggers. Hier nu klembeugels gebruiken om trekhaak tegen buis aan te klemmen. Monteren van * en alles degelijk vastschroeven.

(zie ommezijde)

(voit au verso)



N.B. (*) standaard uitrustingen (kunnen vervangen worden door originele **gdl** aanpasstukken) zie ommezijde
 équipements standard (peuvent être remplacés par des pièces d'adaptation d'origine **gdl**) voir au verso